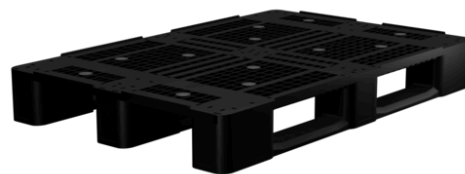


EUROPALETY

IKP 1208



Číslo výrobku 352-000000004

Použití I Požadavek

Řada výrobků IKP1208 se vyrábí z homogenní regenerované pryže HDPE. Jedná se o robustní, tvarově stálou plastovou paletu v průmyslovém rozměru. Obzvláště se vyznačuje rozmanitými možnostmi variací a tím i použitím ve vícero oblastech. V závislosti na kapacitě zatížení a požadavcích na bezpečnost pro přepravu lze do ní vmontovat až 6 ocelových profilů a 12 protiskluzových záslepek.

Zvláštní znaky

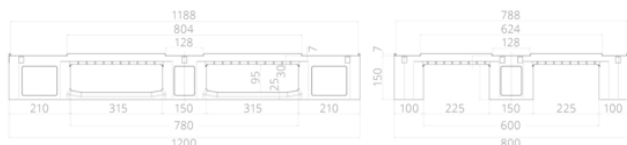
- z homogenní regenerované pryže HDPE
- tvarově stálá od -30 °C do +60 °C
- mimořádně robustní a ekonomická pro vysoké zatížení
- pro náročné použití

Možnosti

- S vnější hranou 22 mm pro vnitřní rozměr IKP 1200 x 800 mm
- Ocelové profily pro nosnost až 1 250 kg ve výškových regálech
- Možnosti vnější hrany: žádná, protiskluzová hrana 7 mm, vnější hrana 22 mm
- Protiskluzové zátky shora dolů

Upozornění:

Na požádání možná ražba písma, log a číslování za horka v závislosti na počtu kusů.



Oznámení

Všechny rozměry, hmotnosti a technické údaje uvedené v katalogu jsou orientační. Nepředstavují závaznou záruku určitých vlastností ani vhodnosti pro konkrétní použití. Tolerance vycházejí z technických specifikací podle norem DIN. Vyhraujeme si právo na změny a opravy.

Tyto údaje vycházejí z našich současných technických znalostí a zkušeností. Vzhledem k velkému množství možných vlivů při používání výrobku, které nemůžeme ovlivnit, není uživatel zbaven povinnosti provádět vlastní kontroly a zkoušky.

Vnější rozměry	1200 x 800 x 150 mm
Hmotnost	12 kg
Materiál	regenerovaná pryž z HDPE PE
Barva	černá
Protiskluzová hrana	7 mm
Kluzáky	3 nesvařované
Nosnost (statická)	5000 kg
Nosnost (dynamická)	1000 kg
Nosnost (vysokoregálové skladování)	400 kg

Objem nákladu v kontejneru

20' container	215
40' container	440
40' container High Cube	464

Množství nákladu v nákladním vozidle

Trailer	680
Jumbo	760

Z toho nelze ani výslovně, ani implicitně odvodit právně závazné záruky ohledně určitých vlastností ani vhodnosti pro konkrétní použití.

V případě potřeby je třeba dodržovat vlastnická práva.