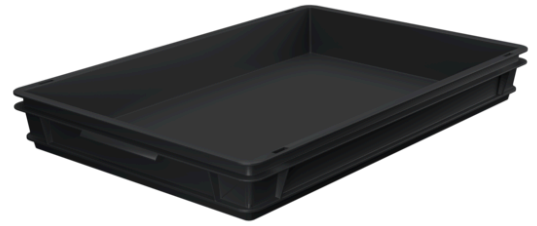


EURONORM STAPELKASTEN ESD

Griffleiste



Art.-Nr. 330-000000179

WERIT Euronorm Stapelkästen ESD, aus elektrisch leitfähigem Kunststoff, wurden speziell für den sicheren Transport und die Lagerung von elektronischen Bauelementen entwickelt. Konstruktion und Material verhindern eine mögliche elektrostatische Entladung. Die optimale Bauform der Kunststoffbehälter schützt den Inhalt vor Beschädigung, Verschmutzung und Feuchtigkeit.

BESONDERHEITEN

- Für manuelles Handling und automatische Fördertechnik geeignet
- Sehr stabil durch verstärkte Rahmen- und Eckkonstruktion
- Schlagfest, bruchsicher und formstabil
- Säure- und Laugenunempfindlich
- Aus elektrisch-leitfähigem Kunststoff (PP-EL)
- Oberflächenwiderstand: 104 - 106
- 100% recycelbar

Außenmaße	600 x 400 x 75 mm
Volumen	14 Liter
Material	PP-EL
Verpackung	108 Pcs. per Palette
Farbe	schwarz
Version	Boden geschlossen, Seiten geschlossen, Griffleiste
Zubehör	Stülpedeckel ESD, Auflagendeckel ESD, Scharnierdeckel ESD, Europalette 1200 x 800

Hinweis

Alle aufgeführten Maße, Gewichte und technischen Daten sind Richtwerte. Sie stellen keine verbindliche Zusicherung bestimmter Eigenschaften oder die Eignung für bestimmte Verwendungszwecke dar. Technisch bedingte Toleranzen entsprechend den DIN Normen. Änderungen und Irrtümer vorbehalten.

Die Angaben beruhen auf unseren aktuellen technischen Kenntnissen und Erfahrungen. Wegen der Fülle möglicher äußerer Einflüsse in der Anwendung der Produkte, die außerhalb unserer Kontrolle liegen, befreien sie den Anwender nicht von eigenen Prüfungen und Versuchen.

Eine rechtlich verbindliche Zusicherung bestimmter Eigenschaften sowie die Eignung für einen konkreten Einsatzzweck kann weder ausdrücklich noch stillschweigend abgeleitet werden.

Schutzrechte sind gegebenenfalls zu beachten.