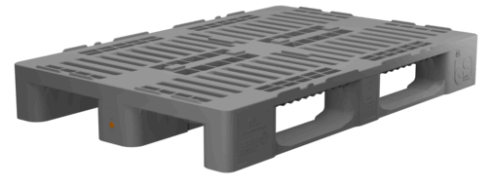


EUROPALETTE

EURO H1



Art.-Nr. 350-000000004

EINSATZ | ANFORDERUNG

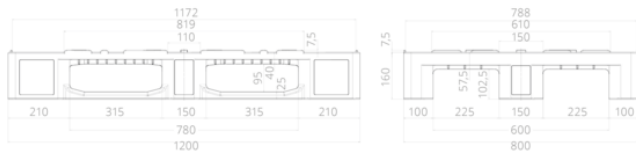
Die EURO H1 Palette ist seit Jahren die führende Hygienepalette. Sie wird in allen Bereichen von Industrie und Handel eingesetzt, in denen ein hoher Hygienestandard gefordert ist.

BESONDERHEITEN

- Mit GS-Zeichen für geprüfte Sicherheit ausgezeichnet
- DIN-plus zertifiziert
- Nach dem GS1 Anforderungsprofil
- Die Basis für alle gängigen Kastensysteme
- Kompatibel zu Halbpalette H2 und E-Kastensystemen
- Sehr gute Reinigungseigenschaften
- Formstabil von -40°C bis +70°C

HINWEIS

Heißprägung von Schriften, Logos und Nummerierungen stückzahlabhängig auf Anfrage möglich.



Außenmaße 1200 x 800 x 160 mm

Gewicht 18 kg

Material HDPE

Farbe grau

Antirutschkante 7 mm

Kufen 3 verschweißt

Traglast (Statisch) 5000 kg

Traglast (Dynamisch) 1250 kg

Traglast (im Hochregal) 1000 kg

Container-Lademenge

20'-Container 192

40' container 390

40'-Container High Cube 440

Lkw-Lademenge

Trailer 612

Jumbo 684

Hinweis

Alle aufgeführten Maße, Gewichte und technischen Daten sind Richtwerte. Sie stellen keine verbindliche Zusicherung bestimmter Eigenschaften oder die Eignung für bestimmte Verwendungszwecke dar. Technisch bedingte Toleranzen entsprechend den DIN Normen. Änderungen und Irrtümer vorbehalten.

Die Angaben beruhen auf unseren aktuellen technischen Kenntnissen und Erfahrungen. Wegen der Fülle möglicher äußerer Einflüsse in der Anwendung der Produkte, die außerhalb unserer Kontrolle liegen, befreien sie den Anwender nicht von eigenen Prüfungen und Versuchen.

Eine rechtlich verbindliche Zusicherung bestimmter Eigenschaften sowie die Eignung für einen konkreten Einsatzzweck kann weder ausdrücklich noch stillschweigend abgeleitet werden.

Schutzrechte sind gegebenenfalls zu beachten.