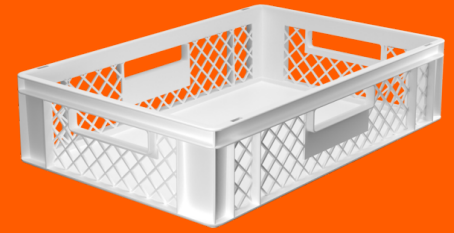


EURONORM STAPELKASTEN DURCHBROCHEN

Boden geschlossen | Seiten durchbrochen | Grifföffnung



Art.-Nr. 252-32441000

WERIT Euronorm Stapelkästen durchbrochen sind geeignet für den Einsatz in Industrie, Handel und Lebensmittelindustrie. Aufgrund ihrer Konstruktion bieten sie eine optimale Luftzirkulation.

Besonderheiten

- Für manuelles Handling und automatische Fördertechnik geeignet
- Reinigungsfreundlich
- Optimale Luftzirkulation
- Säure- und Laugenunempfindlich
- Kälte- und Hitzebeständig
- Mit Durchfassgriffen
- Garantiert lebensmittelecht
- 100% recycelbar

Außenmaße	600 x 400 x 150 mm
Innenmaße	565 x 365 x 146 mm
Volumen	29 l
Gewicht	1,3 kg
Material	HDPE
Verpackung	56 Stk. pro Palette
Farbe	weiß
Version	Boden geschlossen, Seiten durchbrochen, 4 Grifföffnungen
Zubehör	Stülpedeckel, Auflagedeckel, Scharnierdeckel, Etikettenhalter, Rollwagen

Hinweise

Alle aufgeführten Maße, Gewichte und technischen Daten sind Richtwerte. Sie stellen keine verbindliche Zusicherung bestimmter Eigenschaften oder die Eignung für bestimmte Verwendungszwecke dar. Technisch bedingte Toleranzen entsprechend den DIN Normen. Änderungen und Irrtümer vorbehalten.

Die Angaben beruhen auf unseren aktuellen technischen Kenntnissen und Erfahrungen. Wegen der Fülle möglicher äußerer Einflüsse in der Anwendung der Produkte, die außerhalb unserer Kontrolle liegen, befreien sie den Anwender nicht von eigenen Prüfungen und Versuchen.

Eine rechtlich verbindliche Zusicherung bestimmter Eigenschaften sowie die Eignung für einen konkreten Einsatzzweck kann weder ausdrücklich noch stillschweigend abgeleitet werden.

Schutzrechte sind gegebenenfalls zu beachten.