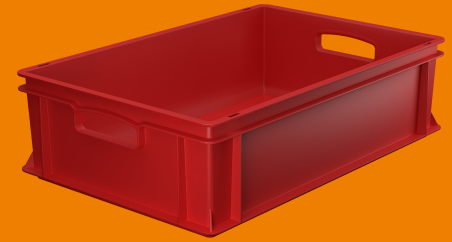


EURONORM STAPELKASTEN

Geschlossen | Grifföffnung



Art.-Nr. 252-32514N01

WERIT Euronorm Stapelkästen sind geeignet für den Einsatz in Industrie, Handel und Lebensmittelindustrie. Aufgrund ihrer vielfältigen Varianten sind sie für fast jede Anwendung perfekt geeignet.

Besonderheiten

- Für manuelles Handling und automatische Fördertechnik geeignet
- Sehr stabil durch verstärkte Rahmen und Eckkonstruktion
- Reinigungsfreundlich durch glatte Flächen
- Säure- und Laugenunempfindlich
 - Kälte- und Hitzebeständig
 - Mit Ergonomischen Griffen
 - Aus HDPE (3248, 3249, 3295 und 3271 aus PP)
 - Garantiert lebensmittelecht
 - 100% recycelbar

Außenmaße 600 x 400 x 170 mm

Innenmaße 569 x 369 x 166 mm

Volumen 34 l

Gewicht 1,8 kg

Material HDPE

Verpackung 48 Stk. pro Palette

Farbe rot

Version Boden geschlossen, Seiten geschlossen, 2 Grifföffnungen

Zubehör Stülpdeckel, Auflagedeckel, Scharnierdeckel, Etikettenhalter, Rollwagen

Hinweise

Alle aufgeführten Maße, Gewichte und technischen Daten sind Richtwerte. Sie stellen keine verbindliche Zusicherung bestimmter Eigenschaften oder die Eignung für bestimmte Verwendungszwecke dar. Technisch bedingte Toleranzen entsprechend den DIN Normen. Änderungen und Irrtümer vorbehalten.

Die Angaben beruhen auf unseren aktuellen technischen Kenntnissen und Erfahrungen. Wegen der Fülle möglicher äußerer Einflüsse in der Anwendung der Produkte, die außerhalb unserer Kontrolle liegen, befreien sie den Anwender nicht von eigenen Prüfungen und Versuchen.

Eine rechtlich verbindliche Zusicherung bestimmter Eigenschaften sowie die Eignung für einen konkreten Einsatzzweck kann weder ausdrücklich noch stillschweigend abgeleitet werden.

Schutzrechte sind gegebenenfalls zu beachten.