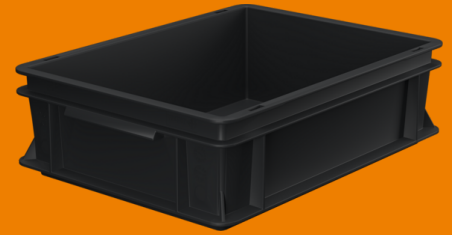


EURONORM STAPELKASTEN ESD

Griffleiste



Art.-Nr. 252-3280ESD0

WERIT Euronorm Stapelkästen ESD, aus elektrisch leitfähigem Kunststoff, wurden speziell für den sicheren Transport und die Lagerung von elektronischen Bauelementen entwickelt. Konstruktion und Material verhindern eine mögliche elektrostatische Entladung. Die optimale Bauform der Kunststoffbehälter schützt den Inhalt vor Beschädigung, Verschmutzung und Feuchtigkeit.

BESONDERHEITEN

- Für manuelles Handling und automatische Fördertechnik geeignet
- Sehr stabil durch verstärkte Rahmen- und Eckkonstruktion
- Schlagfest, bruchsicher und formstabil
- Säure- und Laugenunempfindlich
- Aus elektrisch-leitfähigem Kunststoff (PP-EL)
- Oberflächenwiderstand: $10^4 - 10^6$
- 100% recycelbar

Hinweise

Alle aufgeführten Maße, Gewichte und technischen Daten sind Richtwerte. Sie stellen keine verbindliche Zusicherung bestimmter Eigenschaften oder die Eignung für bestimmte Verwendungszwecke dar. Technisch bedingte Toleranzen entsprechend den DIN Normen. Änderungen und Irrtümer vorbehalten.

Die Angaben beruhen auf unseren aktuellen technischen Kenntnissen und Erfahrungen. Wegen der Fülle möglicher äußerer Einflüsse in der Anwendung der Produkte, die außerhalb unserer Kontrolle liegen, befreien sie den Anwender nicht von eigenen Prüfungen und Versuchen.

Außenmaße	400 x 300 x 120 mm
Volumen	11 l
Material	PP-EL
Verpackung	128 Stk. pro Palette
Farbe	schwarz
Version	Boden geschlossen, Seiten geschlossen, Griffleiste
Zubehör	Europalette, Scharnierdeckel ESD, Auflagendeckel ESD

Eine rechtlich verbindliche Zusicherung bestimmter Eigenschaften sowie die Eignung für einen konkreten Einsatzzweck kann weder ausdrücklich noch stillschweigend abgeleitet werden.

Schutzrechte sind gegebenenfalls zu beachten.