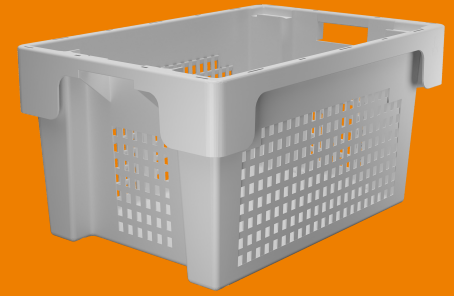


DREHSTAPELBEHÄLTER DSB-N

Boden geschlossen | Seiten durchbrochen



Art.-Nr. 253-34141N00

WERIT Drehstapelbehälter können im befüllten Zustand gestapelt werden und sind, dank ihrer robusten Konstruktion, sehr stabil. Im leeren Zustand können sie einfach ineinander genestet werden.

Besonderheiten

- Für manuelles Handling und automatische Fördertechnik geeignet
- Schlagfest, bruchstabil und formstabil
- Reinigungsfreundlich durch glatte Flächen
- Säure- und Laugenunempfindlich
- Kälte- und Hitzebeständig
- Mit Ergonomischen Griffen
- 65% Volumenreduzierung
- Aus HDPE
- Garantiert lebensmittelecht
- 100% recycelbar

Außenmaße 600 x 400 x 300 mm

Innenmaße 482 x 365 x 297 mm

Volumen 50 l

Gewicht 2,2 kg

Hinweise
Material HDPE

Alle aufgeführten Maße, Gewichte und technischen Daten sind Richtwerte. Sie stellen keine verbindliche Zusicherung bestimmter Eigenschaften oder die Eignung für bestimmte Verwendungszwecke dar. Technisch bedingte Toleranzen entsprechend den DIN Normen. Änderungen und Irrtümer vorbehalten.

Die Angaben beruhen auf unseren aktuellen technischen Kenntnissen und Erfahrungen. Wegen der Fülle möglicher äußerer Einflüsse in der Anwendung der Produkte, die außerhalb unserer Kontrolle liegen, befreien sie den Anwender nicht von eigenen Prüfungen und Versuchen.

Eine rechtlich verbindliche Zusicherung bestimmter Eigenschaften sowie die Eignung für einen konkreten Einsatzzweck kann weder ausdrücklich noch stillschweigend abgeleitet werden.

Schutzrechte sind gegebenenfalls zu beachten.

Verpackung 80 Stk. pro Palette

Farbe weiß

Version Boden geschlossen, Seiten durchbrochen, 2 Grifföffnungen

Zubehör Stülpedeckel DSB-N, Krokodildeckel, Rollwagen