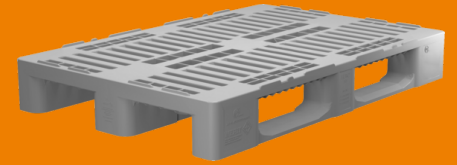


EUROPALETTE

H1



Art.-Nr. 272-34603A00

EINSATZ | ANFORDERUNG

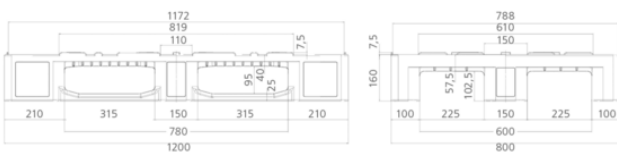
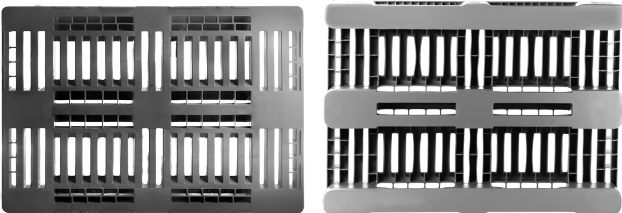
Die H1 Hygienepalette ohne Mittelarretierung ist universell einsetzbar, besonders überall dort, wo Sauberkeit und Hygiene gefordert sind. Sie ist robust und langlebig, daher ein wirtschaftliches Mehrwegsystem für den effektiven Einsatz.

BESONDERHEITEN

- Sicheres Handling aller gängigen Kastensysteme
- Kompatibel zur Halbpalette H2
- Sehr gute Reinigungseigenschaften
- Formstabil von -40°C bis +70°C

Hinweis:

Heißprägung von Schriften, Logos und Nummerierungen stückzahlabhängig auf Anfrage möglich.



Maße	1200 x 800 x 160 mm
Gewicht	18 kg
Material	HDPE
Traglast	5000 kg Statisch 1250 kg Dynamisch 1000 kg im Hochregal
Kufen	3 verschweißt
Farbe	grau
Merkmale	7 mm Antirutschkante

Verlademengen Container

Container 20'	192
Container 40' High Cube	440

Verlademengen Sattelzug

Trailer	612
Jumbo	684

Hinweise

Alle aufgeführten Maße, Gewichte und technischen Daten sind Richtwerte. Sie stellen keine verbindliche Zusicherung bestimmter Eigenschaften oder die Eignung für bestimmte Verwendungszwecke dar. Technisch bedingte Toleranzen entsprechend den DIN Normen. Änderungen und Irrtümer vorbehalten.

Die Angaben beruhen auf unseren aktuellen technischen Kenntnissen und Erfahrungen. Wegen der Fülle möglicher äußerer Einflüsse in der Anwendung der Produkte, die außerhalb unserer Kontrolle liegen, befreien sie den Anwender nicht von eigenen Prüfungen und Versuchen.

Eine rechtlich verbindliche Zusicherung bestimmter Eigenschaften sowie die Eignung für einen konkreten Einsatzzweck kann weder ausdrücklich noch stillschweigend abgeleitet werden.

Schutzrechte sind gegebenenfalls zu beachten.