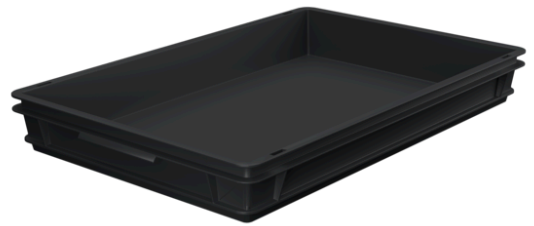


CAJA APILABLE EURONORM ESD

Asa de agarre



N.º de artículo 330-000000179

Las cajas apilables WERIT Euronorm ESD, fabricadas en plástico conductor, se han diseñado específicamente para el transporte y el almacenamiento seguros de componentes electrónicos. Su diseño y material evitan posibles descargas electrostáticas. La forma óptima de estos contenedores de plástico protege el contenido contra daños, suciedad y humedad.

CARACTERÍSTICAS

- Aptas para la manipulación manual y la tecnología de transporte automático
- Muy estables gracias a la estructura reforzada del marco y las esquinas
- Resistentes a los golpes, a prueba de roturas y dimensionalmente estables
- Insensibles a los ácidos y las bases
- Fabricadas en plástico conductor (PP-EL)
- Resistencia superficial: 10^4 - 10^6
- 100 % reciclables

Dimensiones exteriores 600 x 400 x 75 mm

Volumen 14 Liter

Material PP-EL

Embalaje 108 Pcs. per paleta

Color negro

Versión Base cerrada, Lados cerrada, Asa de agarre

Accesorios Tapa encajable ESD, Cubierta ESD, Tapa con bisagra ESD, Europalets 1200 x 800

Aviso

Todas las dimensiones, pesos y datos técnicos que figuran en el catálogo son valores orientativos. No constituyen ninguna garantía vinculante de determinadas propiedades ni de la idoneidad para determinados usos. Las tolerancias se basan en las especificaciones técnicas conforme a las normas DIN. Quedan reservados los derechos de modificación y corrección.

La información aquí proporcionada se basa en nuestros conocimientos técnicos y nuestra experiencia actuales. Dada la gran cantidad de factores que pueden influir en el uso del producto y que escapan a nuestro control, el usuario no queda exento de la obligación de realizar sus propias inspecciones y pruebas.

No se puede deducir, ni de forma explícita ni implícita, ninguna garantía jurídicamente vinculante respecto a determinadas propiedades ni a la idoneidad para una aplicación específica.

En caso necesario, deben respetarse los derechos de propiedad.