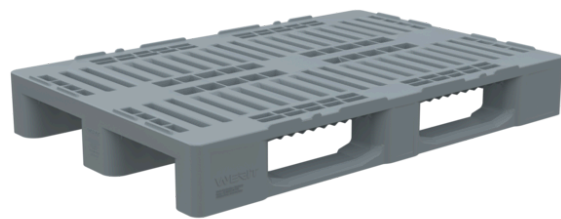


## EUROPALETS

H1



**N.º de artículo 350-000000002**

### Uso | Requisitos

El palé higiénico H1 sin bloqueo central es de uso universal, sobre todo en aquellos campos en los que la higiene y la limpieza son indispensables. Es robusto y duradero, y por ello un sistema reutilizable, rentable y eficaz.

### Características específicas

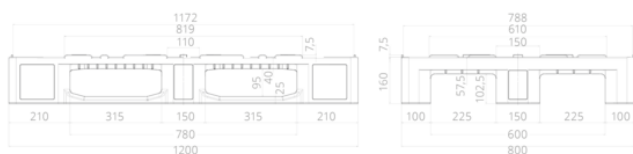
- Manejo seguro de todos los sistemas de cajas usuales
- Compatible con el medio palé H2
- Muy fácil de limpiar
- Forma estable de -40 °C a +70 °C

### Opciones

- Sin borde antideslizante

### Nota:

El termograbado de inscripciones, logos y numeraciones se puede solicitar en función de la cantidad de piezas.



**Dimensiones exteriores** 1200 x 800 x 160 mm

**Peso** 18 kg

**Material** HDPE

**Color** gris

**Borde antideslizante** 7 mm

**Patines** 3 soldados

**Capacidad de carga (estática)** 5000 kg

**Capacidad de carga (dinámica)** 1250 kg

**Capacidad de carga (estanterías de gran altura)** 1000 kg

### Capacidad de carga del contenedor

**20' container** 192

**40' container** 390

**40' container High Cube** 440

### Capacidad de carga del camión

**Trailer** 612

**Jumbo** 684

### Aviso

Todas las dimensiones, pesos y datos técnicos que figuran en el catálogo son valores orientativos. No constituyen ninguna garantía vinculante de determinadas propiedades ni de la idoneidad para determinados usos. Las tolerancias se basan en las especificaciones técnicas conforme a las normas DIN. Quedan reservados los derechos de modificación y corrección.

La información aquí proporcionada se basa en nuestros conocimientos técnicos y nuestra experiencia actuales. Dada la gran cantidad de factores que pueden influir en el uso del producto y que escapan a nuestro control, el usuario no queda exento de la obligación de realizar sus propias inspecciones y pruebas.

No se puede deducir, ni de forma explícita ni implícita, ninguna garantía jurídicamente vinculante respecto a determinadas propiedades ni a la idoneidad para una aplicación específica.

En caso necesario, deben respetarse los derechos de propiedad.