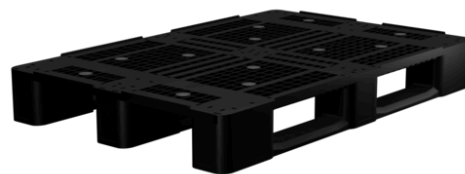


## EUROPALETS

IKP 1208



**N.º de artículo 352-000000006**

### Uso | Requisitos

La serie de productos IKP1208 se fabrica a partir de reciclado puro de HDPE. Se trata de un palé de plástico robusto y sólido de dimensiones industriales. Destaca especialmente por sus diversas opciones de configuración y, por tanto, sus ámbitos de uso. Dependiendo de la capacidad de carga y de los requisitos de seguridad para el transporte, se pueden añadir hasta 6 perfiles de acero y 12 tapones antideslizantes.

### Características específicas

- A partir de reciclado puro de HDPE
- Forma estable de -30 °C a +60 °C
- Particularmente robusto y económico para un rendimiento elevado
- para uso intensivo

### Opciones

- Con un canto exterior de 22 mm para unas dimensiones internas del IKP de 1200 x 800 mm.
- Perfiles de acero con capacidad de carga de hasta 1250 kg en estanterías de gran altura.
- Opciones de canto exterior: ninguno, canto antideslizante de 7 mm, canto exterior de 22 mm.
- Tapones antideslizantes de arriba abajo.

### Nota:

El termograbado de inscripciones, logos y numeraciones se puede solicitar en función de la cantidad de piezas.

### Aviso

Todas las dimensiones, pesos y datos técnicos que figuran en el catálogo son valores orientativos. No constituyen ninguna garantía vinculante de determinadas propiedades ni de la idoneidad para determinados usos. Las tolerancias se basan en las especificaciones técnicas conforme a las normas DIN. Quedan reservados los derechos de modificación y corrección.

La información aquí proporcionada se basa en nuestros conocimientos técnicos y nuestra experiencia actuales. Dada la gran cantidad de factores que pueden influir en el uso del producto y que escapan a nuestro control, el usuario no queda exento de la obligación de realizar sus propias inspecciones y pruebas.

**Dimensiones exteriores** 1200 x 800 x 150 mm

**Peso** 15.5 kg

**Material** HDPE PE reciclado

**Color** negro

**Borde antideslizante** 7 mm

**Patines** 3 sin soldar

**Capacidad de carga (estática)** 5000 kg

**Capacidad de carga (dinámica)** 1500 kg

**Capacidad de carga (estanterías de gran altura)** 1250 kg

### Capacidad de carga del contenedor

**20' container** 215

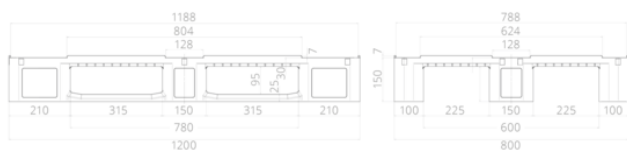
**40' container** 440

**40' container High Cube** 440

### Capacidad de carga del camión

**Trailer** 680

**Jumbo** 720



No se puede deducir, ni de forma explícita ni implícita, ninguna garantía jurídicamente vinculante respecto a determinadas propiedades ni a la idoneidad para una aplicación específica.

En caso necesario, deben respetarse los derechos de propiedad.