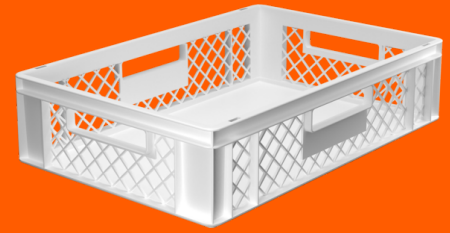


CAJA APILABLE EURONORM CON REJA

Base cerrada | Laterales con reja | Ranuras de agarre



N.º de art. 252-32441000

Las cajas apilables Euronorm con reja WERIT son aptas para su uso en la industria, en el comercio y en la industria alimentaria. Gracias a su diseño garantizan que el aire circule de forma óptima.

Funciones especiales

- Apta para la manipulación manual y tecnología de transporte automática
- Fácil de limpiar
- Circulación del aire óptima
- Resistente a ácidos y lejías
- Resistente al frío y al calor
- Con asas abiertas
- Totalmente apto para uso alimentario
- 100 % reciclable

Dimensiones exteriores 600 x 400 x 150 mm

Dimensiones interiores 565 x 365 x 146 mm

Volumen 29 l

Peso 1.3 kg

Material HDPE

Embalaje 56 Pz. por paleta

Color blanco

Variante Base cerrada, Laterales con reja, 4 Ranuras de agarre

Accesorios Tapa encajable, Cubierta, Tapa con bisagra, Portaetiquetas, Carro

Notas

Todas las medidas, pesos y datos técnicos son valores orientativos. No constituyen ninguna garantía vinculante respecto a propiedades concretas, ni sobre la idoneidad para fines específicos. Las tolerancias de tipo técnico cumplen las normas DIN. Sujeto a modificaciones y errores.

Las indicaciones se basan en nuestro conocimiento y experiencia técnica actuales. Debido a la ingente cantidad de posibles influencias externas que escapan a nuestro control a la hora de utilizar nuestros productos, el usuario siempre debe realizar sus propias pruebas y ensayos.

No puede derivarse ni implícita ni explícitamente ninguna garantía jurídica relativa a propiedades concretas, ni tampoco la idoneidad para un fin concreto.

En los casos aplicables, deben observarse también los derechos de propiedad.