



KRP 1210

mit Antirutschkante | 1200 x 1000 mm

EINSATZ | ANFORDERUNG

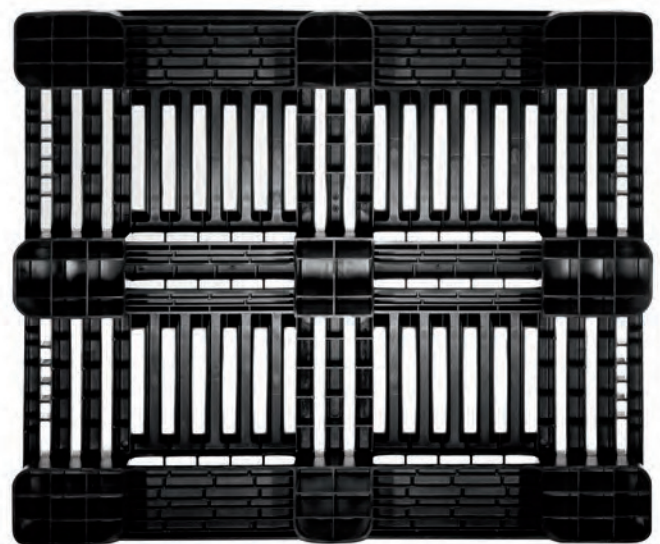
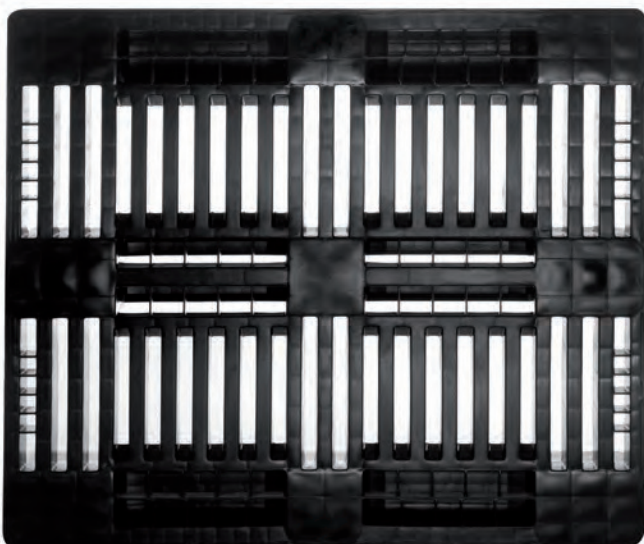
Die Produktserie KRP wird aus sortenreinem recycelten PE hergestellt. Die Paletten sind robust, formstabil und sicher, für hohe Ladungskapazitäten. Hervorragend geeignet für den Einsatz im Non-Food Bereich. Durch den Einsatz der KRP Recyclingpalette können Sie Zeit und Kosten einsparen und erreichen somit ein Höchstmaß an Wirtschaftlichkeit und Effizienz im Bereich Ihrer Logistik.

BESONDERHEITEN

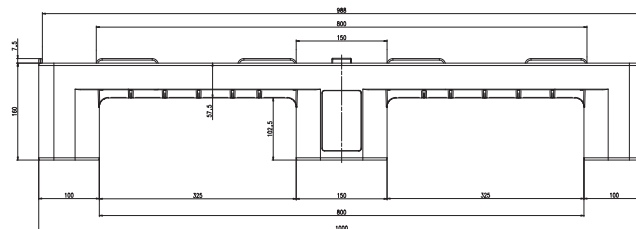
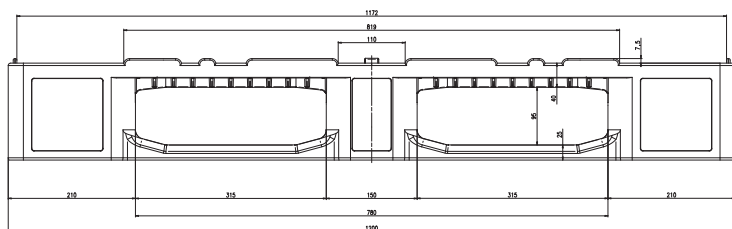
- aus sortenreinem HDPE Regenerat – optional auch aus ESD (Elektrostatic Discharge)
- formstabil von -30°C bis +60°C

ZAHLEN & FAKTEN

Maße: 1200 x 1000 x 160 mm
Gewicht: 19,5 kg
Dynamische Traglast: 1250 kg
Material: HDPE Regenerat
Bodenaufgabe: Offenes Kufensystem



KRP 1210
mit Antirutschkante | 1200 x 1000 mm



Typ	Art.Nr.	Merkmale					Technische Daten				Material				
		Farbe	2 Kufen verschweißt	3 Kufen verschweißt	3 Kufen unverschweißt	5 Kufen unverschweißt	Außen-, Antirutschkante (mm)	Mittelarretierung	Maße (mm)	Gewicht (kg)	↓ statische Traglast (kg)	→ dynamische Traglast (kg)	↑ im Hochregal (kg)	HDPE	Neuware
KRP 1210	275-34812RG0	schwarz			●	7		L: 1200 B: 1000 H: 160	19,5	5000	1250	600	●		●

↓ Statische Last:
Druckfestigkeit bei planer Bodenauflage und gleichmäßig verteilter Last bei ca. 20°C Raumtemperatur.

→ Dynamische Last:
auf der Gabel bei ausgewählter, gleichmäßig verteilter Last bei ca. 20°C Raumtemperatur.

↑ Im Hochregal:
bei gleichmäßig verteilter Last (Sackware) über die Längsseiten und Zweipunktaufgabe über 100 Std. bei ca. 20°C Raumtemperatur.

Bei allen technischen Daten handelt es sich um charakteristische Eigenschaften, die unter bestimmten Prüfbedingungen festgestellt worden sind. Durch unterschiedliche Einsatzbedingungen wie Belastungsart, Umgebungstemperatur und Verweildauer ergeben sich abweichende Werte, die auf Anfrage geprüft werden können.



Heißprägung von Schriften, Logos und Nummerierungen stückzahlabhängig auf Anfrage möglich.

Position: Einfahröffnungen / 1200er Seiten
Größe: max. 2x 280 x 30 mm
Position: Außenfüße / 1200er Seiten
Größe: max. 90 x 90 mm
Anzahl: 18 Stk, bei 15 mm Buchstaben
13 Stk, bei 30 mm Buchstaben
(1 Zeile)

- optimale Transportsicherheit durch 4-seitige Antirutschkante

- Offenes Kufensystem

