



# CONNECTaccessories Das Lichtwellenleiter-System

Umfangreiches Zubehör für alle CONNECT Produktprogramme



# CONNECTaccessories

Zubehör für alle Connect Produktprogramme wie CONNECTfloor, -office, -media und -flex.



## CONNECTfloor Zubehör

### Gerätebecher für alle Klappdeckel

zur Aufnahme von 50x50 mm (Standard) und 45x45 Geräte (CONNECT45)  
DIN EN 50085-2-2

■ Art.-No. 122-10000100-00

### Schutzgehäuse Boden für Gerätebecher

■ Art.-No. 122-10000200-00



### Abdeckplatten für Gerätebecher – CONNECT45 System

■ Art.-No. 122-10000102-00

mit zwei Aufnahmen 45x45 mm



■ Art.-No. 122-10000104-00

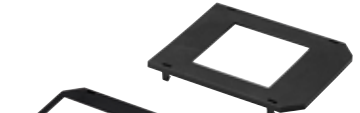
mit vier Aufnahmen 45x45 mm



Datentechnik für 3 Aufnahmen 50x50 mm in Verbindung mit  
Einbauplatten für Medientechnik

■ Art.-No. 122-10000105-00

Verschiedene Einbauplatten 50x50 mm Medientechnik auf Anfrage



### Abdeckplatten für Gerätebecher 50x50 Standard

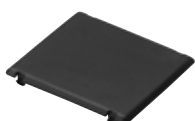
■ Art.-No. 122-10000101-00

mit einer Aufnahme 50x50 mm



■ Art.-No. 122-10000103-00

mit drei Aufnahmen 50x50 mm



■ Art.-No. 122-10000300-00

Abdeckkappe 50x50 mm für eine Aufnahme

### Schutzkontaktsteckdose – Connect45 DIN 0620 (45x45 mm)

schraubenlos, anschließbare Leiter 1,5 bis 2,5 mm<sup>2</sup> massiv

2 pol. plus PE, 250 V, 16 A

1-fach

■ Art.-No. 122-10108000-00

reinweiss keine Abbildung

■ Art.-No. 122-10104000-00

orange keine Abbildung

■ Art.-No. 122-10106000-00

grün keine Abbildung

2-fach

■ Art.-No. 122-10208000-00

reinweiss

■ Art.-No. 122-10204000-00

orange

■ Art.-No. 122-10206000-00

grün keine Abbildung

3-fach

■ Art.-No. 122-10308000-00

reinweiss keine Abbildung

■ Art.-No. 122-10304000-00

orange keine Abbildung

■ Art.-No. 122-10306000-00

grün keine Abbildung



# EINS FÜR ALLES

EIN SYSTEM FÜR ALLE PROGRAMME UND ANSCHLÜSSE



## CONNECToffice, CONNECTflex, - Zubehör

### Connect45.1 - Schutzkontaktsteckdosen für Energiesäulen

und Steckdosenleisten

2 fach Schutzkontaktsteckdose VDE0620 mit integrierter  
Anschlusstechnik zum Stecken, 2 pol. plus PE, Länge: 90 mm

- Art.-No. 122-11208000-00 reinweiss

3 fach Schutzkontaktsteckdose VDE0620 mit integrierter  
Anschlusstechnik zum Stecken 2 pol. plus PE, Länge: 135 mm

- Art.-No. 122-11308000-00 reinweiss



Ein/Aus Schalter mit Kontroll-Leuchte

Anschlusstechnik zum Stecken, 2 pol. plus PE, Länge: 45 mm

- Art.-No. 122-11508000-00 reinweiss



Anschluss-Modul für Schutzkontaktsteckdosen Connect45.1,  
250 V, 16 A, VDE0620, 2 pol. plus PE, Länge: 45 mm

Anschließbare Leiter 1,5 bis 2,5 mm<sup>2</sup> massiv und flexibel

- Art.-No. 122-11608000-00 mit Steckkontakt
- Art.-No. 122-11618000-00 mit Schraubklemmstellen keine Abb.



Abdeckkappe 45.1, reinweiss

- Art.-No. 122-11708001-00 Länge: 22,5 mm
- Art.-No. 122-11708002-00 Länge: 45,0 mm
- Art.-No. 122-11708003-00 Länge: 90,0 mm
- Art.-No. 122-11708004-00 Länge: 135,0 mm

Erdungsleiter mit Befestigungsclip für Alu-Profil

- Art.-No. 122-11620000-00 keine Abbildung



### Connect45 - Anschlußsystem 45 x 45 mm

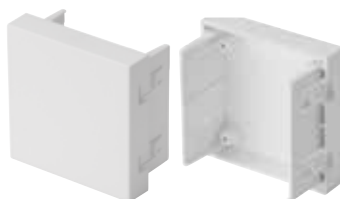
Montagerahmen von Connect45 auf 50x50 (Standard)

- Art.-No. 122-14000000-00

Hilfsrahmen Connect45 für Energiesäulen 45 °

- Art.-No. 122-14010000-00 keine Abbildung

Leerblenden 45 x 45 mm



Leermodul ohne Ausschnitt

- Art.-No. 122-14028000-00 reinweiss
- Art.-No. 122-14023000-00 anthrazit

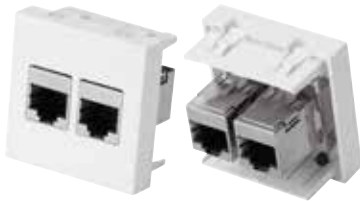


Leermodul mit Ausschnitt für einen Keystone, Metallhalteplatte

- Art.-No. 122-14038000-00 reinweiss
- Art.-No. 122-14033000-00 anthrazit

# CONNECTaccessories

CONNECToffice, CONNECTflex, - Zubehör



Leermodul mit Ausschnitt für 2x Keystone, Metallhalteplatte

- Art.-No. 122-14048000-00 reinweiss
- Art.-No. 122-14043000-00 anthrazit



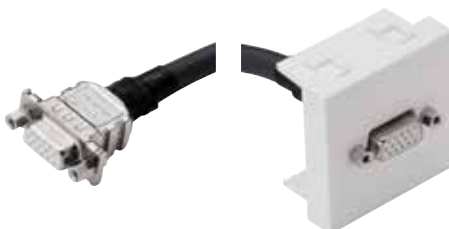
Connect45 - bestückte Anschlußmodule 45 x 45 mm  
HDMI Kabelpeitsche 0,2 m

- Art.-No. 122-14058000-00 reinweiss
- Art.-No. 122-14053000-00 anthrazit



Modul HDMI-Gender-Changer

- Art.-No. 122-14068000-00 reinweiss
- Art.-No. 122-14063000-00 anthrazit



VGA Kabelpeitsche 0,2 m Ultra-Flex

- Art.-No. 122-14078000-00 reinweiss
- Art.-No. 122-14073000-00 anthrazit



Modul mit VGA-Gender-Changer,

- Art.-No. 122-14088000-00 reinweiss
- Art.-No. 122-14083000-00 anthrazit



2x Gender Changer F-Verbinder

- Art.-No. 122-14098000-00 reinweiss
- Art.-No. 122-14093000-00 anthrazit



2x RCA/Cinch-Buchsen rot + weiß

- Art.-No. 122-14108000-00 reinweiss
- Art.-No. 122-14103000-00 anthrazit



Modul mit 2xRCA/Cinch-Gender-Changer weiss+rot

- Art.-No. 122-14118000-00 reinweiss
- Art.-No. 122-14113000-00 anthrazit

Weitere Anschlußmodule für analoge Signale auf Lager

# EINS FÜR ALLES

EIN SYSTEM FÜR ALLE PROGRAMME UND ANSCHLÜSSE



## Connect45 - Keystone

CAT5 Koppler RJ45/8P8C, geschirmt, Metallgehäuse

- Art.-No. 122-14200001-00



CAT5 Koppler RJ45/8P8C, geschirmt, Metallgehäuse,  
preiswerte Ausführung

- Art.-No. 122-14200002-00



CAT6 Koppler RJ45/8P8C, ungeschirmt

- Art.-No. 122-14200003-00



CAT6 Koppler RJ45/8P8C, geschirmt, Metallgehäuse

- Art.-No. 122-14200004-00



CAT6A/10G Koppler RJ45/8P8C, geschirmt, Metallgehäuse

- Art.-No. 122-14200005-00



Keystone Clip schwarz, USB2.0 Typ A Koppler Buchse - Buchse,  
Pinning 1:1

- Art.-No. 122-14208006-00 reinweiss
- Art.-No. 122-14203006-00 anthrazit



Keystone Clip, USB2.0 Typ B Koppler Buchse - Buchse,  
Pinning 1:1

- Art.-No. 122-14208007-00 reinweiss
- Art.-No. 122-14203007-00 anthrazit



Keystone Clip, USB3.0 Typ A Koppler Buchse - Buchse,  
Pinning 1:1

- Art.-No. 122-14208008-00 reinweiss
- Art.-No. 122-14203008-00 anthrazit



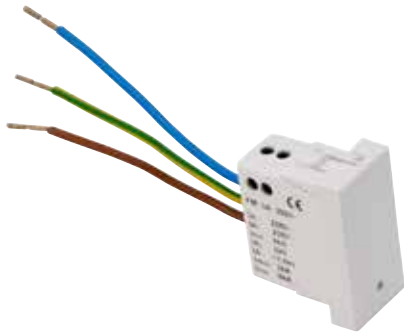
Keystone HDMI Buchse - Buchse

- Art.-No. 122-14208009-00 reinweiss
- Art.-No. 122-14203009-00 anthrazit

Weitere Keystone für digitale und analoge Signale auf Lager

# CONNECTaccessories

CONNECToffice, CONNECTflex, - Zubehör



## Überspannungsschutz - Typ3

Überspannungs-Schutzmodul für 45er Verrastung, Breite 22,5 mm mit Funktionsanzeige LED grün und Piezo Signal bei Ausfall. Optimal für Klappdeckel im Unterflurbereich, Steckdosenleisten und Energiesäulen  
Nennableitstrom (8/20) -  $I_n = 3 \text{ kA}$  und  $I_{total} = 8 \text{ kA}$

■ Art.-No. 123-25305001-00



Wieland-Steckverbinder mit Überspannungsschutz für Einspeisung über einen T-Verbinder 3 pol. mit Funktionsanzeige LED grün und Piezo Signal bei Ausfall.

Nennableitstrom (8/20) -  $I_n = 3 \text{ kA}$  und  $I_{total} = 6 \text{ kA}$

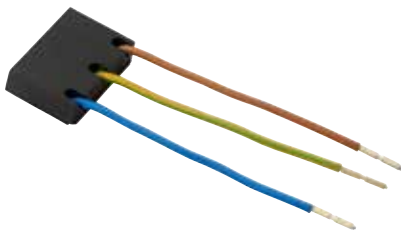
■ Art.-No. 123-25305002-00



Wago-Steckverbinder für Einspeisung über einen T- Verbinder 3 pol. mit Funktionsanzeige LED grün und Piezo Signal bei Ausfall.

Nennableitstrom (8/20) -  $I_n = 3 \text{ kA}$  und  $I_{total} = 6 \text{ kA}$

■ Art.-No. 123-25305003-00



Überspannungs-Schutzmodul Mini für den Einsatz in Unterflur-Systemen, Steckdosenleisten und Energiesäulen  
B -35 mm, H - 25 mm, T - 8 mm

Nennableitstrom (8/20) -  $I_n = 3 \text{ kA}$  und  $I_{total} = 6 \text{ kA}$

■ Art.-No. 123-25305004-00



Überspannungsschutz mProtector für die Schutzkontaktsteckdose.  
Einstecken - geschützt

Nennableitstrom (8/20) -  $I_n = 3 \text{ kA}$  und  $I_{total} = 6 \text{ kA}$

Runde Bauform Durchmesser 42,3 mm

■ Art.-No. 123-25304001-00



Eckige Bauform 42,2 mm x 42,2 mm

■ Art.-No. 123-25304002-00

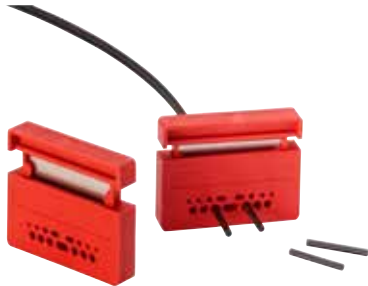
# EINS FÜR ALLES

EIN SYSTEM FÜR ALLE PROGRAMME UND ANSCHLÜSSE

## PHOTONconnect – Lichtwellen-Leiter Produkte

Polymer optische Faser (POF), Duplex Innenkabel, schwarz  
Durchmesser pro Phase 2,2 mm, Biegeradius 20 mm

■ Art.-No. 122-14300000-00 keine Abbildung



Schneidwerkzeug WERIT Bajonett  
zum Schneiden von POF Leiter.

Anwendung max. 5 mal

■ Art.-No. 122-14310000-00



Optisches Interface 1 Gbit/s  
Cu-Leiter auf Lichtwellenleiter mit integrierten Multi-Switch

Einspeisung über externes mitgeliefertes Netzteil

1 optischer Eingang und 2 RJ45 Ausgänge,

Reichweite 70 m

■ Art.-No. 122-14320000-00

## Connect45 - Unterputz Installation

Multimedia-Box zur Aufnahme von 2 Modulen 45 x 45 mm,  
mit 1 Stk. Modulrahmen und interner Halterung.

Deckel mit Kabelauslass zum Ausbrechen (Maß: 142 x 142 mm)

■ Art.-No. 122-13420000-00



Multimedia-Box zur Aufnahme von 4 Modulen 45 x 45 mm,  
mit 2 Stk. Modulrahmen und interner Halterung.

Deckel mit Kabelauslass zum Ausbrechen (Maß: 285 x 142 mm)

■ Art.-No. 122-13440000-00





GB-Manchester

D-Altenkirchen

D-Buchholz

F-Wissembourg

CH-Regensdorf/Zürich

F-Montélimar

E-Granollers/Barcelona

D-Ottendorf-Okrilla

PL-Wroclaw

A-Bludenz

#### TRADITION

Seit 1949 ein Familienunternehmen in 3. Generation mit Stammsitz in Altenkirchen, Deutschland

#### KERNKOMPETENZEN

in der Kunststoffverarbeitung für die:

##### Verpackungsindustrie

- IBC
- Industrietanks
- Lager & Transportbehälter
- Kunststoffpaletten
- Kanister

##### Haustechnik:

- Heizöltanks
- Elektroinstallationsmaterial
- Sanitärprodukte

#### STABILITÄT

Seit Jahrzehnten wächst die WERIT-Unternehmensgruppe generisch ohne finanzielle Mittel von Banken. Mit Perspektive auf die bereitstehende 4. Generation, ist die Strategie klar auf kontinuierliches Wachstum in Europa ausgerichtet.

#### KUNDENORIENTIERUNG

Flexible, auftragsbezogene Fertigung – hohe Reaktionsfähigkeit und Servicebereitschaft bis zur kundenspezifischen Lösung.

#### NACHHALTIGKEIT

leben wir bei WERIT über:

- den verantwortungsvollen Umgang mit Ressourcen
- ein zertifiziertes Energiemanagement
- ein effizientes Rohstoffmanagement
- und eine konkrete Recyclingstrategie

#### STANDORTE

WERIT beschäftigt mehr als 600 Mitarbeiter (m/w) an sechs Fertigungs- und vier Vertriebsstandorten.

#### STRATEGIE

Anbieter kundenspezifischer Lösungen und innovativer Produkte mit Fokus auf Wachstum und Expansion im Kernmarkt Europa.

#### EXPERTISE

WERIT ist seit 1949 Innovationstreiber und kompetenter Partner im Bereich der Elektrotechnik und der Kunststoffverarbeitung. Mit einer eigenen Entwicklung, einem eigenen Werkzeugbau und dem daraus gewachsenen Know-how stehen WERIT Produkte für Qualität und Funktionalität.

**D-57610 Altenkirchen**

Kölner Straße

Phone +49 (0) 2681 807-01

Fax +49 (0) 2681 807-200

altenkirchen@werit.eu

**D-53567 Buchholz**

Industriepark Nord 27

Phone +49 (0) 2683 976-0

Fax +49 (0) 2683 6465

buchholz@werit.eu

**D-01458 Ottendorf-Okrilla**

Geldroper Straße 5-11

Phone +49 (0) 35205 5530

Fax +49 (0) 35205 55443

ottendorf@werit.eu

**A-6700 Bludenz**

Klarenbrunnstraße 57

Phone +43 (0) 5552 63315-0

Fax +43 (0) 5552 63315-33

office@werit.at

**CH-8105 Regensdorf/Zürich**

Wehntalerstrasse 113

Phone +41 (0) 44 843 50 50

Fax +41 (0) 44 843 50 59

info@werit.ch

**F-67160 Wissembourg**

7, Rue de l'Industrie

Phone +33 (0) 3 88 54 10 20

Fax +33 (0) 3 88 54 29 28

info@werit.fr

**F-26200 Montélimar**

Allée du Lac

Phone +33 (0) 4 75 54 20 20

Fax +33 (0) 4 75 54 20 09

info@werit.fr

**E-08403 Granollers/Barcelona**

Avda. San Julian 125/127

Phone +34 938 402256

Fax +34 938 402198

info@werit.es

**GB-Manchester**

Darby Road, Irlam, M44 5BP

Phone +44 (0) 161 776-1414

Fax +44 (0) 161 776-1515

manchester@werit.eu

**PL-55-330 Błonie gm. Miękinia**

ul. Zachodnia 2

Phone +48 (0) 71 336-25-95

Fax +48 (0) 71 333-65-00

werit@werit.pl

**www.werit.eu**



**PHOTONconnect®**

Eine Marke der WERIT Gruppe