

NUTRiline^{aseptic}

Hochviskose Lebensmittel (max. Dichte: 1,4 g/cm³)

NUTRiline^{aseptic} für hochviskose Lebensmittel und sensible Flüssigkeiten.



- IBC mit flexiblem Innenbehälter (FlexBag)
- Integrierte, hitzebeständige Auslaufarmatur
- Verzinkter, leicht zu reinigender Stahlrohrrahmen
- Pflegeleichte Kunststoffpalette ohne bodenberührende Metallteile
- Ready-to-Fill, keine Montage oder Vorreinigung
- Optimiert für sterile Befüllung und Entleerung
- Rückgabe und Wiederverwendung über das PackOne-System

Produkt	Innenbehälter	Paletten		Ventil	Elpo-Anschluss	AirAssist Anschluss
	Volumen Liter	Kunststoff LxBxH	Gewicht kg (ca.)	DN 50		
NUTRiline^{aseptic} (Lebensmittel)	600	1200 x 800 x 1013	36	●	-	●
	1000	1200 x 1000 x 1063	43	●	●	-
	1000	1200 x 1000 x 1063	43	●	-	●



- Kosher Zertifikat
- Lebensmittelrechtliche Konformitätserklärung



Strahlensterilisierter Inliner
mit Sauerstoffbarriere und UV-Schutz



TopFill
mit Elpo-Anschluß für niedrigviskose (< 6000 mPas) Produkte



AirAssist
mit luftunterstützter Entleerung für hochviskose (> 8000 mPas) Produkte

BEFÜLLUNG



FlexBag

- Aussenhülle aus PE-Gewebe
- LDPE-Inliner für längere Mindesthaltbarkeit:
 - Mehrlagig, metallisiert
 - Strahlensterilisiert 15 kGy
 - Keim- und Sporenfrei
 - Luftleer
 - Mit Sauerstoffbarriere
 - UV-Schutz
- Hohe Beständigkeit gegen Flexcracks
- Patentierte Faltung gewährleistet volles Füllvolumen
- FDA- konform gemäß EN 10/2011, Halal, Kosher



Elpo Anschluss

- Für die gängigen Abfüllsysteme der Lebensmittelindustrie
- Bedampfbar bis 125°C



Sicherheit

- Ventil ist manipulationsgeschützt (verplombt)
- Separater, aufsteckbarer Griffhebel verhindert unbeabsichtigtes Öffnen
- Aufgesetzte Ventil-Verschlussklappe blockiert das Öffnen
- Aseptic Indikator zeigt Sterilität an (rot = steril)

ENTNAHME



Ventil

- Klappenhahnventil ermöglicht Unterspiegelbefüllung und schnelles Entleeren
- Gehäuse und Klappe aus POM, min 5 x bedampfbar bis 125° C
- Hitzebeständige Silikondichtung (dicht auch nach mehrfacher, steriler Teilentnahme)
- Mit Milchrohrgewinde (DIN 11851) für gängige Anschlüsse in der Lebensmittelindustrie



AirAssist Anschluss

- Luftanschluss zum Aufblasen des Luftkissens
- Sterile Entleerung hochviskoser Flüssigkeiten durch Entfaltung des separaten Luftkissens



AirAssist Box

- Die AirAssist Box steuert den Luftdruck des Luftkissens synchron zur Entleerung
- Sicherheitsventile vermeiden Überdruck und Beschädigung des Inliners
- Einfach anzuschließen, analog zu Edelstahl IBC

MODULARE SPEZIALISTEN

1000 Liter

Kunststoffdeckel
150 mm, 225 mm, 400 mm

Stahl-Kreuzverband

Innenbehälter aus
UV-stabilisiertem HDPE

Füllstandsskala



Individualisierung
durch Aufkleber
möglich

Stahltraverse auf Palette

Kunststoffpalette
Kombipalette
Holzpalette



Stahl-Etikettierschild
722 mm x 390 mm (2816 cm²)
Optional:
Rückseite
722 mm x 350 mm (2527 cm²)
Außenseite
605 mm x 350 mm (2118 cm²)

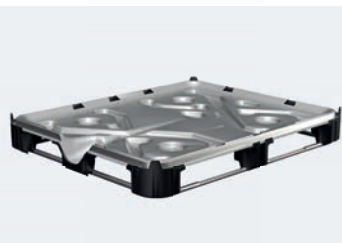
Ventil: DN 50, DN 80

Kunststoff-Eckschoner
bei UN-IBC



Kufenpalette Kunststoff

12/10 (1200 x 1000 mm)
auch als **Rahmenpalette** lieferbar
12/08 (1200 x 800 mm)



Rahmenpalette Kombi

12/10 (1200 x 1000 mm)



Kufenpalette Holz (IPPC)

12/10 (1200 x 1000 mm)
auch als **Flachpalette** lieferbar
12/08 (1200 x 800 mm)