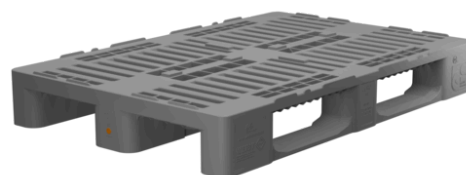


## EUROPALETTES

EURO H1



Référence 350-00000004

### Application | Exigence

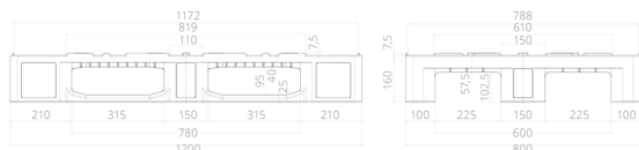
La palette d'hygiène H1 sans verrouillage central est d'application universelle, notamment partout où la propreté et l'hygiène sont requises. Il est robuste et durable, donc un système réutilisable économique pour une utilisation efficace.

### Caractéristiques particulières

- Marquage GS garantissant une sécurité testée
- Certifiée DIN Plus
- Conforme au profil d'exigences GS1
- Base de tous les systèmes de caisses courants
- Compatible avec les demi-palettes H2 et les systèmes de caisses E
- Excellentes propriétés de nettoyage
- Stabilité dimensionnelle de -40 °C à +70 °C

### Remarque:

marquage à chaud de lettrages, logos et numérotation en fonction de la quantité possible sur demande



**Dimensions extérieures** 1200 x 800 x 160 mm

**Poids** 18 kg

**Matériau** HDPE

**Couleur** gris

**Bord antidérapant** 7 mm

**Patins** 3 soudés

**Capacité de charge (statique)** 5000 kg

**Capacité de charge (dynamique)** 1250 kg

**Capacité de charge (rayonnage en hauteur)** 1000 kg

### Capacité de chargement du conteneur

**20' container** 192

**40' container** 390

**40' container High Cube** 440

### Quantité chargée dans le camion

**Trailer** 612

**Jumbo** 684

### Avis

Toutes les dimensions, tous les poids et toutes les données techniques indiqués dans le catalogue sont des valeurs indicatives. Ils ne constituent en aucun cas une garantie ferme quant à certaines propriétés ou à l'adéquation à des utilisations spécifiques. Les tolérances sont basées sur les spécifications techniques conformes aux normes DIN. Sous réserve de modifications et de corrections.

Ces informations reposent sur nos connaissances techniques et notre expérience actuelles. Étant donné la multitude de facteurs susceptibles d'influencer l'utilisation du produit et qui échappent à notre contrôle, l'utilisateur n'est pas dispensé de procéder à ses propres vérifications et essais.

Il n'est pas possible de déduire, ni explicitement ni implicitement, une garantie juridiquement contraignante concernant certaines propriétés ou l'adéquation à une application spécifique.

Le cas échéant, les droits de propriété doivent être respectés.