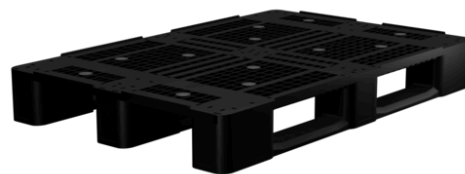


## EUROPALETTES

IKP 1208



**Référence 352-00000006**

### Application | Exigence

La série de produits IKP1208 est fabriquée à partir de PEHD régénéré pur. Il s'agit d'une palette plastique robuste et indéformable aux dimensions industrielles. Elle se caractérise en particulier par son large éventail de variantes possibles et donc par ses domaines d'application. Selon la capacité de charge et les exigences de sécurité pour le transport, jusqu'à 6 profilés en acier et 12 patins antidérapants peuvent être insérés.

### Caractéristiques particulières

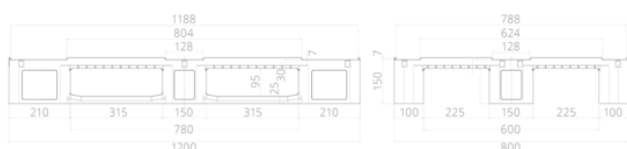
- En PEHD régénéré pur
- Indéformable de -30°C à +60°C
- Particulièrement robuste et économique pour des charges élevées
- pour une utilisation intensive

### Options

- Avec un chant extérieur de 22 mm pour une dimension intérieure de 1200 x 800 mm (IRP)
- Profilés en acier supportant une charge jusqu'à 1250 kg en rayonnage grande hauteur
- Options de chant extérieur : sans chant, chant antidérapant de 7 mm, chant extérieur de 22 mm
- Poncues antidérapantes sur toute la longueur

### Remarque:

marquage à chaud de lettrages, logos et numérotation en fonction de la quantité possible sur demande



### Avis

Toutes les dimensions, tous les poids et toutes les données techniques indiqués dans le catalogue sont des valeurs indicatives. Ils ne constituent en aucun cas une garantie ferme quant à certaines propriétés ou à l'adéquation à des utilisations spécifiques. Les tolérances sont basées sur les spécifications techniques conformes aux normes DIN. Sous réserve de modifications et de corrections.

Ces informations reposent sur nos connaissances techniques et notre expérience actuelles. Étant donné la multitude de facteurs susceptibles d'influencer l'utilisation du produit et qui échappent à notre contrôle, l'utilisateur n'est pas dispensé de procéder à ses propres vérifications et essais.

**Dimensions extérieures** 1200 x 800 x 150 mm

**Poids** 15.5 kg

**Matériau** HDPE PE régénéré

**Couleur** noir

**Bord antidérapant** 7 mm

**Patins** 3 non soudés

**Capacité de charge (statique)** 5000 kg

**Capacité de charge (dynamique)** 1500 kg

**Capacité de charge (rayonnage en hauteur)** 1250 kg

### Capacité de chargement du conteneur

**20' container** 215

**40' container** 440

**40' container High Cube** 440

### Quantité chargée dans le camion

**Trailer** 680

**Jumbo** 720

Il n'est pas possible de déduire, ni explicitement ni implicitement, une garantie juridiquement contraignante concernant certaines propriétés ou l'adéquation à une application spécifique.

Le cas échéant, les droits de propriété doivent être respectés.