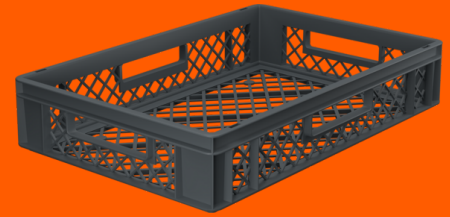


# BAC GERBABLE À LA NORME EUROPÉENNE PERCÉ

Fond et côtés perforés | Ouvertures de préhension



## N° d'art. 252-32553000

Les bacs gerbables aux normes européennes de WERIT conviennent à une utilisation dans l'industrie, le commerce et l'industrie alimentaire. Grâce à leur conception, elles assurent une circulation d'air optimale.

### Particularités

- Convient à la manutention manuelle et à la technique de convoyage automatique
- Facile à nettoyer
- Circulation d'air optimale
- Insensible aux acides et aux alcalis
- Résistant au froid et à la chaleur
- Avec ouvertures de poignée
- Sécurité alimentaire garantie
- 100% recyclable

**Dimensions extérieures** 600 x 400 x 120 mm

**Dimensions intérieures** 565 x 365 x 116 mm

**Volumes** 23 l

**Poids** 1.2 kg

**Matériau** HDPE

**Emballage** 72 Pcs. par palette

**Coloris** gris

**Versio**n Fond perforé, Côtés perforés, 4 Ouvertures de préhension

**Accessoire** Couvercle cloche, Couvercle amovible, Couvercles rabattables, Porte-étiquette, Chariot

### Remarque

Toutes les dimensions, poids et caractéristiques techniques indiqués sont des valeurs approximatives. Ces informations ne constituent pas une garantie contraignante de propriétés spécifiques ni d'adéquation à des fins spécifiques. Tolérances techniques selon les normes DIN. Sous réserve de modifications et d'erreurs.

Les informations sont basées sur nos connaissances techniques et notre expérience actuelles. En raison de l'abondance d'influences externes possibles dans l'application des produits qui sont hors de notre contrôle, ces renseignements ne libèrent pas l'utilisateur de ses propres tests et essais.

Une assurance juridiquement contraignante de certaines propriétés ainsi que de l'aptitude à une application spécifique ne peut être obtenue ni expressément ni tacitement.

Les droits de propriété doivent être respectés le cas échéant.