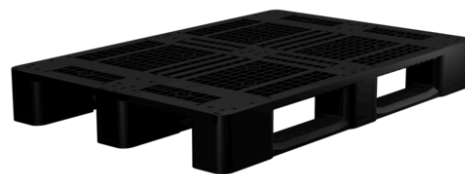


## PALETY EURO

IKP 1208



**Nr art. 352-000000002**

### Zastosowanie i wymóg

Seria produktów IKP1208 jest wytwarzana z czystego gatunkowo regeneratu HDPE. To wytrzymała, stabilna kształtowa paleta z tworzywa sztucznego o wymiarach przemysłowych. Wyróżnia się ona licznymi wariantami, a tym samym zakresami zastosowania. Zależnie od pojemności ładunkowej i wymogu bezpieczeństwa dla transportu można wprowadzać do 6 profili stalowych i 12 zatyczek antypoślizgowych.

### Specyfika

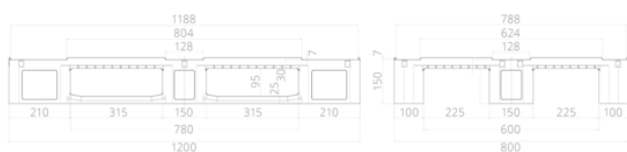
- Z czystego gatunkowo regeneratu HDPE
- Stabilność kształtowa od -30°C do +60°C
- Szczególnie wytrzymała i ekonomiczna do wysokiego obciążenia
- do intensywnego użytkowania

### Opcje

- Z zewnętrzną krawędzią 22 mm dla wymiaru wewnętrznego IKP 1200 x 800 mm
- Profile stalowe o nośności do 1250 kg w regałach wysokiego składowania
- Opcje zewnętrznej krawędzi: brak, krawędź antypoślizgowa 7 mm, krawędź zewnętrzna 22 mm
- Zaślepki antypoślizgowe od góry do dołu

### Wskazówka:

Tłoczenie na gorąco napisów, logotypów i numeracji zależnie od liczby sztuk jest możliwe na zamówienie.



### Ogłoszenie

Wszystkie wymiary, masy i dane techniczne podane w katalogu mają charakter orientacyjny. Nie stanowią one wiążącej gwarancji określonych właściwości ani przydatności do określonych zastosowań. Tolerancje oparte są na specyfikacjach technicznych zgodnych z normami DIN. Zastrzegamy sobie prawo do wprowadzania zmian i poprawek.

Podane informacje opierają się na naszej aktualnej wiedzy technicznej i doświadczeniu. Ze względu na liczne czynniki, które mogą wpływać na użytkowanie produktu i na które nie mamy wpływu, użytkownik nie jest zwolniony z obowiązku przeprowadzania własnych kontroli i testów.

**Wymiary zewnętrzne** 1200 x 800 x 150 mm

**Waga** 14.5 kg

**Materiał** HDPE PE regenerowany

**Kolor** czarny

**Płozy** 3 niespawane

**Nośność (statyczna)** 5000 kg

**Nośność (dynamiczna)** 1250 kg

**Nośność (regale wysokiego składowania)** 1000 kg

### Ilość ładunku w kontenerze

**20' container** 215

**40' container** 440

**40' container High Cube** 464

### Ilość ładunku w ciężarówce

**Trailer** 680

**Jumbo** 760