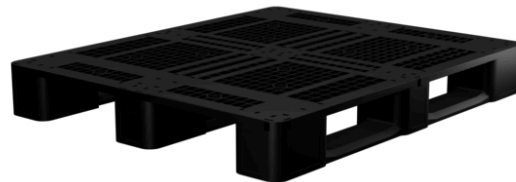


## PALETY PRZEMYSŁOWE

IKP 1213



Nr art. 351-000000003

### Zastosowanie i wymóg

Seria produktów IKP1213 jest wytwarzana z czystego gatunkowo regeneratu HDPE. To wytrzymała, stabilna kształtowa paleta z tworzywa sztucznego o wymiarach przemysłowych. Wyróżnia się ona licznymi wariantami, a tym samym zakresami zastosowania. Zależnie od pojemności ładunkowej i wymogu bezpieczeństwa dla transportu można wprowadzać do 6 profili stalowych i 12 zatyczek antypoślizgowych.

### Specyfika

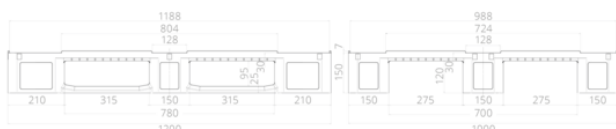
- Z czystego gatunkowo regeneratu HDPE
- Stabilność kształtowa od -30°C do +60°C
- Szczególnie wytrzymała i ekonomiczna do wysokiego obciążenia
- Opcjonalnie z krawędzią antypoślizgową 22 mm (wersja specjalna)

### Opcje

- Profile stalowe o nośności do 1250 kg w regałach wysokiego składowania
- Opcje krawędzi zewnętrznej: brak, krawędź antypoślizgowa 7 mm, krawędź antypoślizgowa 22 mm
- Zaślepki antypoślizgowe od góry do dołu

### Wskazówka:

Tłoczenie na gorąco napisów, logotypów i numeracji zależnie od liczby sztuk jest możliwe na zamówienie.



Wymiary zewnętrzne 1200 x 1000 x 150 mm

Waga 17.5 kg

Materiał HDPE PE regenerowany

Kolor czarny

Płozy 3 niespawane

Nośność (statyczna) 5000 kg

Nośność (dynamiczna) 1500 kg

Nośność (regale wysokiego składowania) 1250 kg

### Ilość ładunku w kontenerze

20' container 140

40' container 330

40' container High Cube 374

### Ilość ładunku w ciężarówce

Trailer 494

Jumbo 570

### Ogłoszenie

Wszystkie wymiary, masy i dane techniczne podane w katalogu mają charakter orientacyjny. Nie stanowią one wiążącej gwarancji określonych właściwości ani przydatności do określonych zastosowań. Tolerancje oparte są na specyfikacjach technicznych zgodnych z normami DIN. Zastrzegamy sobie prawo do wprowadzania zmian i poprawek.

Podane informacje opierają się na naszej aktualnej wiedzy technicznej i doświadczeniu. Ze względu na liczne czynniki, które mogą wpływać na użytkowanie produktu i na które nie mamy wpływu, użytkownik nie jest zwolniony z obowiązku przeprowadzania własnych kontroli i testów.

Nie można w sposób wyraźny ani dorozumiany wywnioskować prawnie wiążącej gwarancji określonych właściwości ani przydatności do konkretnego zastosowania.

W razie potrzeby należy przestrzegać praw własności.