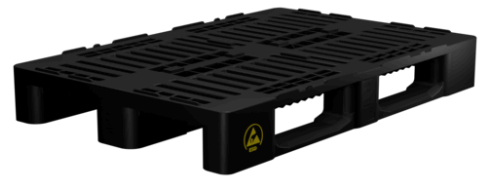


## PALETY EURO

H1-L



Nr art. 352-000000017

### Zastosowanie i wymóg

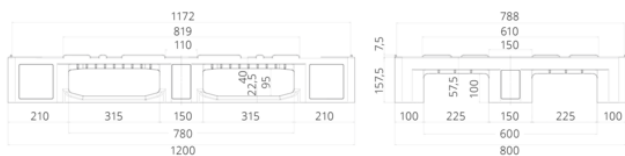
Paleta H1-L od WERIT została opracowana specjalnie dla przemysłu motoryzacyjnego i jego dostawców. Jako przewodząca, antystatyczna paleta z tworzywa sztucznego chroni ona części zagrożone elektrostatycznie przed naładowaniem. Stanowi ona tym samym idealne uzupełnienie przewodzących pojemników z tworzywa.

### Specyfika

- Przewodząca paleta z tworzywa sztucznego do zastosowania w branży motoryzacyjnej, chemicznej i elektrycznej: Rezystancja powierzchniowa  $<10^6 \Omega$ , według DIN IEC 61340-5-1
- Stabilność kształtowa od  $-30^{\circ}\text{C}$  do  $+60^{\circ}\text{C}$
- Szczególnie wytrzymała i ekonomiczna do wysokiego obciążenia

### Wskazówka:

Tłoczenie na gorąco napisów, logotypów i numeracji zależnie od liczby sztuk jest możliwe na zamówienie.



Wymiary zewnętrzne 1200 x 800 x 160 mm

Waga 18.5 kg

Materiał HDPE

Kolor czarny

Krawędź antypoślizgowa 7 mm

Płyzy 3 niespawane

Nośność (statyczna) 5000 kg

Nośność (dynamiczna) 1000 kg

### Ilość ładunku w kontenerze

20' container 192

40' container 390

40' container High Cube 440

### Ilość ładunku w ciężarówce

Trailer 612

Jumbo 684

### Ogłoszenie

Wszystkie wymiary, masy i dane techniczne podane w katalogu mają charakter orientacyjny. Nie stanowią one wiążącej gwarancji określonych właściwości ani przydatności do określonych zastosowań. Tolerancje oparte są na specyfikacjach technicznych zgodnych z normami DIN. Zastrzegamy sobie prawo do wprowadzania zmian i poprawek.

Podane informacje opierają się na naszej aktualnej wiedzy technicznej i doświadczeniu. Ze względu na liczne czynniki, które mogą wpływać na użytkowanie produktu i na które nie mamy wpływu, użytkownik nie jest zwolniony z obowiązku przeprowadzania własnych kontroli i testów.

Nie można w sposób wyraźny ani dorozumiany wywnioskować prawnie wiążącej gwarancji określonych właściwości ani przydatności do konkretnego zastosowania.

W razie potrzeby należy przestrzegać praw własności.