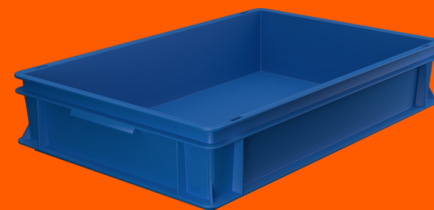


# SKRZYNKI SZTAPLOWANE EURONORM

Zamknięty | Listwa do chwytania



## Nr art. 330-000000015

Skrzynki sztaplowane Euronorm WERIT nadają się do stosowania w przemyśle, handlu i branży spożywczej. Ze względu na wiele wariantów, są one idealne do niemal każdego zastosowania.

### Specjalne cechy

- Nadają się do ręcznej oraz automatycznej techniki transportowej
- Bardzo stabilne dzięki wzmocnionej konstrukcji ramowej i narożnej
- Łatwe do czyszczenia dzięki gładkim powierzchniom
- Niewrażliwe na kwasy i zasady
- Odporne na zimno i gorąco
- Z ergonomicznymi uchwytami z HDPE (3248, 3249, 3295 i 3271, wykonane z PP)
- Gwarancja bezpieczeństwa żywności
- W 100% odpowiednie do recyklingu

**Wymiary zewn.** 600 x 400 x 120 mm

**Wymiary wewn.** 569 x 369 x 116 mm

**Objętość** 23 l

**Waga** 1.5 kg

**Materiał** HDPE

**Opakowanie** 72 Szt. na paleta

**Kolor** niebieski

**Wersja** Dno zamknięte, Boki zamknięte, Listwa do chwytania

**Akcesoria** Pokrywy kołnierzowe, Pokrywa nakładana, Pokrywy z zawiasami, Uchwyt na etykietę, Wózek rolkowy

### Wskazówki

Wszystkie wymiary, ciężary i dane techniczne są wartościami referencyjnymi. Nie stanowią one wiążącej gwarancji pewnych właściwości ani przydatności do określonych zastosowań. Technicznie tolerancje zgodnie z normami DIN. Zastrzega się możliwość wprowadzania zmian i występowania pomyłek.

Informacje są oparte na naszej aktualnej wiedzy technicznej i doświadczeniu. Ze względu na duże możliwości wpływów zewnętrznych w stosowaniu produktów, będących poza naszą kontrolą, podczas stosowania produktów, użytkownik powinien wykonać własne testy i próby.

Prawnie wiążące zapewnienie pewnych właściwości, jak również przydatność do określonego celu użytkowania nie mogą być wyprowadzone ani wyraźnie, ani milcząco.

W razie konieczności należy przestrzegać praw ochronnych."