A white wireframe illustration of a transport container, possibly a truck or a large box, is centered on an orange background. The container has a flat top with a small rectangular opening in the middle, and four vertical pillars supporting the sides. The lines are thin and white, creating a skeletal structure of the object.

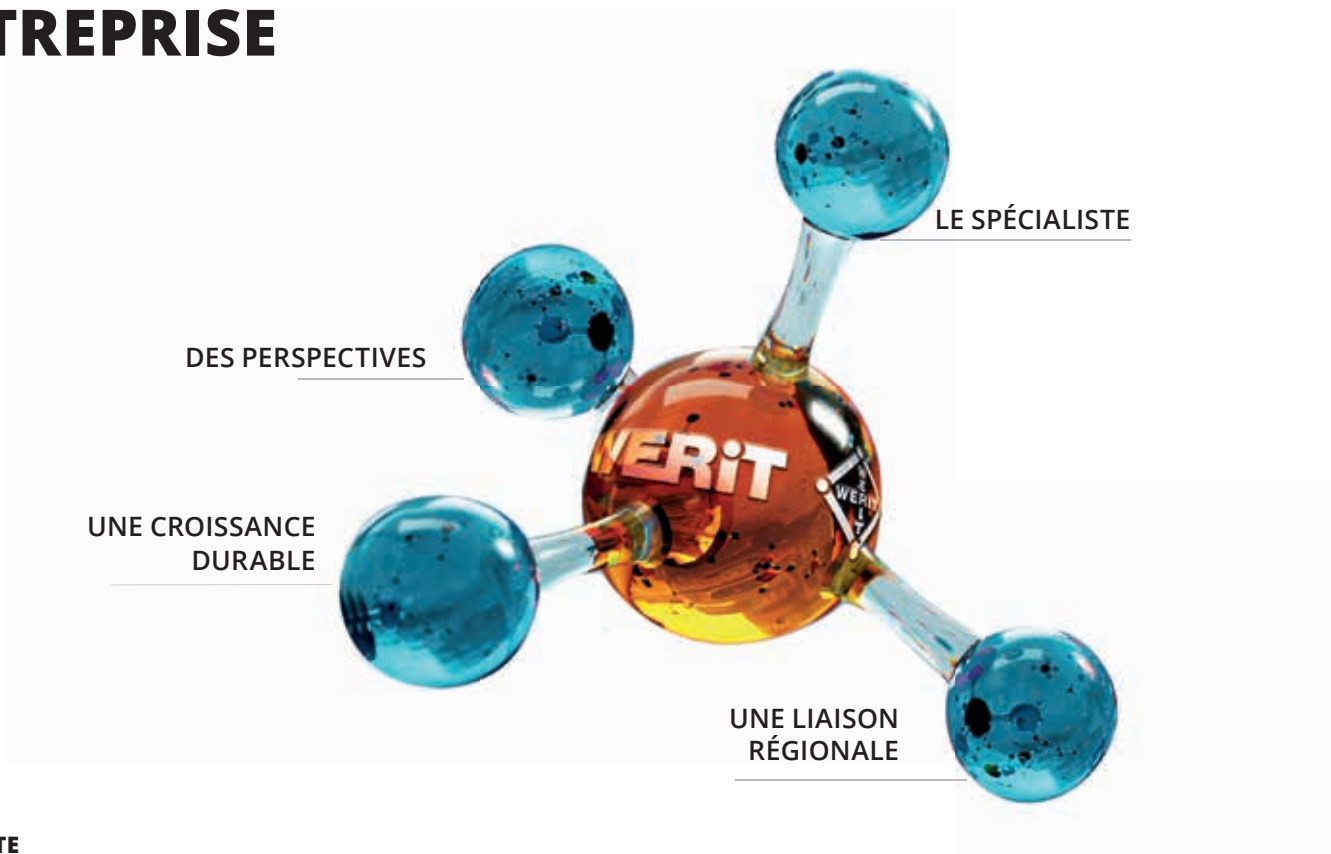
EMBALLAGES DE TRANSPORT RÉUTILISABLES



EXPERTISE

DeUPAis 1949, WERIT est le pionnier en matière d'innovation dans le domaine de la transformation des matières plastiques et, en particulier, dans la fabrication selon le procédé de moulage par injection. Nos produits sont développés en interne, nous fabriquons nos outils nous-mêmes et le savoir-faire qui en résulte nous permet de proposer des emballages de transport réutilisables qui sont synonymes de qualité et de fonctionnalité.

L'ENTREPRISE



LE SPÉCIALISTE

DeUPAis de 75 ans, nos Clients font confiance à nos produits. Notre entreprise familiale est connue pour être le spécialiste de la transformation des matières plastiques et, en particulier, de la fabrication d'emballages industriels (IBC, réservoirs industriels, emballages de transport réutilisables, palettes en plastique et bidons) et de produits du domaine de la domotique (cuves à mazout, matériel d'installation électrique et articles sanitaires).

UNE LIAISON RÉGIONALE

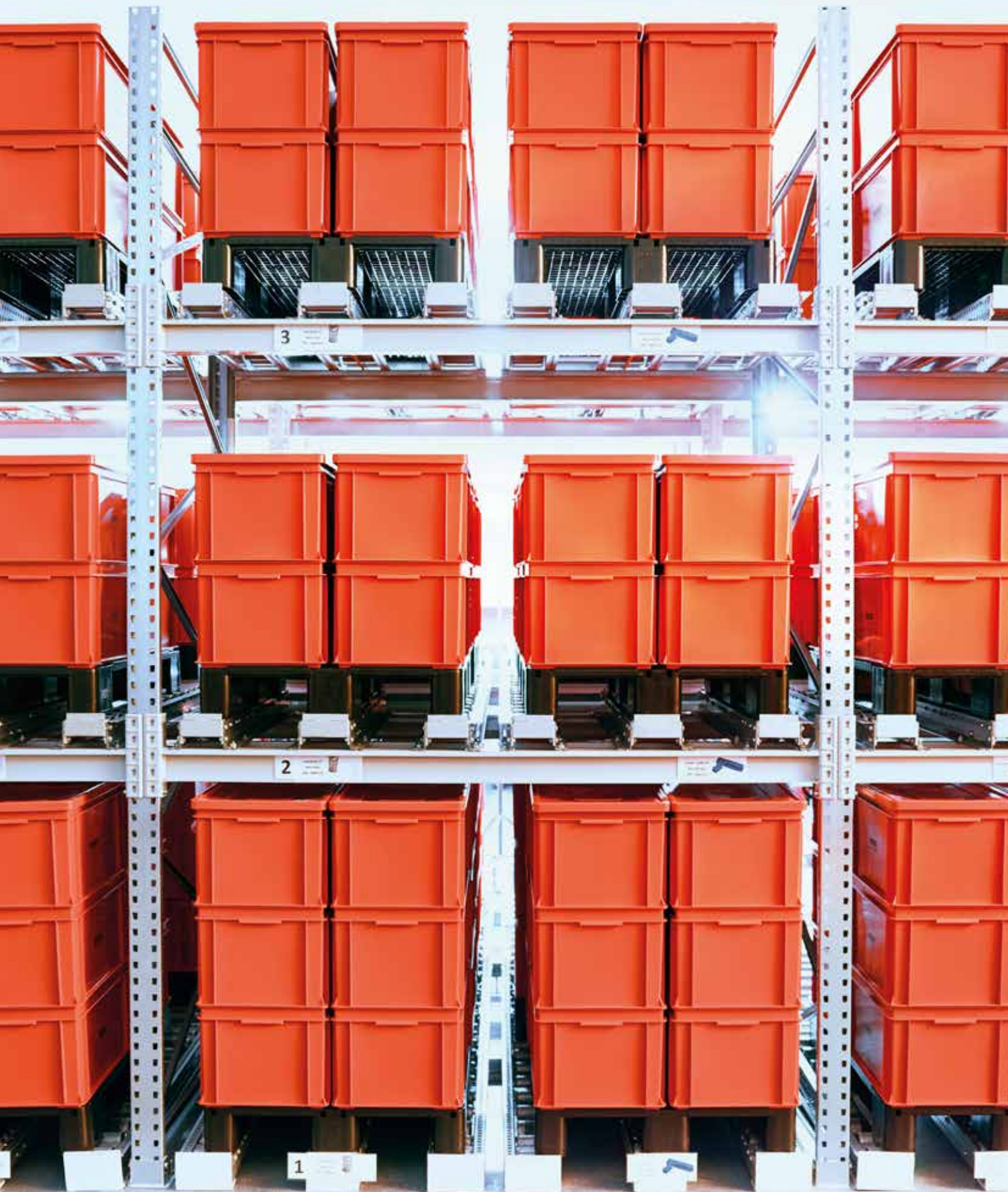
Nous garantissons la satisfaction de nos Clients par la qualité et la disponibilité de nos produits. Nous revendiquons nos racines régionales. Nos sites, répartis dans toute l'Europe, assurent notre lien avec nos Clients. Nous sommes et nous resterons une entreprise familiale alliant la dynamique du futur à ce qui a fait ses preuves dans le passé.

DES PERSPECTIVES

Des collaborateurs enthousiastes et motivés constituent le fondement même de notre action quotidienne. La formation et le perfectionnement de notre personnel qualifié et de nos cadres, auxquels nous attachons la plus grande importance, de même qu'une bonne ambiance de travail, font de nous un employeur attrayant qui offre des perspectives.

UNE CROISSANCE DURABLE

Notre marque WERIT, de même que la fidélisation de nos Clients, sont les garants d'une croissance économique durable. Le service que nous proposons à ces fins vient pour nous, à cet égard, en toute première position. Plus de 600 employés, répartis sur 6 sites de production et 4 sites de distribution, œuvrent en conséquence dans toute l'Europe.



Bacs gerbables à l'Euronorme pour salle blanche

CONTENU



Bacs gerbables à l'Euronorme p. 6-13



Bacs gerbables, bord en U p. 14-15



Conteneurs gerbables rotatifs p. 16-23



Bassines | Bacs gerbables p. 24-25



Bacs à viande p. 26-27



Récipients ronds | Fûts | Seaux p. 28-29



Grands conteneurs p. 30-31



Couleurs spéciales, personnalisation p. 32-33



Résistances chimiques p. 34-35



GÉNÉRALITÉS / INFORMATIONS À PRENDRE EN COMPTE

Toutes les dimensions, tous les poids et caractéristiques techniques, indiqués dans le catalogue, sont des valeurs indicatives. Ces indications ne constituent pas une garantie absolue et ferme de certaines caractéristiques ou de l'adéquation du produit à certains domaines d'application. Tolérances dues aux contraintes techniques, conformément aux normes DIN. Sous réserve de modifications et d'erreurs.

Les indications reposent sur nos connaissances techniques actuelles et sur nos expériences. Étant donné les nombreuses influences extérieures pouvant s'exercer en fonction de l'application à laquelle les produits sont

destinés, et qui sont en dehors de notre contrôle, les indications données ne dispensent pas l'utilisateur de réaliser ses propres contrôles et essais.

Il ne peut être déduit de ces indications, expressément ou tacitement, une garantie juridiquement ferme de certaines caractéristiques ou le fait que le produit convienne pour un domaine d'utilisation concret.

Les droits de protection doivent, s'il en existe, être respectés.

BACS GERBABLES À L'EURONORME



Avec bandeau formant poignée

BACS GERBABLES À L'EURONORME

Les bacs gerbables à l'Euronorme, de WERIT, conviennent pour être utilisés dans l'industrie en général, le commerce et l'industrie agro-alimentaire. En raison des multiples variantes dans lesquelles ils sont proposés, ils conviennent parfaitement pour pratiquement toutes les applications.

CARACTÉRISTIQUES

- Conviennent aussi bien pour la manutention manuelle que pour la manutention automatique
- Très robustes, grâce à la conception renforcée du cadre et des angles
- Faciles à nettoyer, grâce à leurs surfaces lisses
- Insensibles aux acides et aux lessives
- Résistent au froid et à la chaleur
- Avec poignées ergonomiques
- En PEHD – Vierge (3248, 3249, 3295 et 3271 en PP)
- Garantis alimentaires
- 100% recyclables

BACS GERBABLES À L'EURONORME Fermés | Poignée

Extérieures (mm)	Intérieures (mm)	Volume (l)	Poids (kg)	UPA	Article en stock	Couleur	N° d'article
400 x 300 x 120	368 x 269 x 116	11	1	128	✓		252- 3280 1000
					✓		252- 3280 3000
400 x 300 x 170	368 x 269 x 166	16	1,2	96	✓		252- 3281 1000
					✓		252- 3281 3000
400 x 300 x 220	368 x 269 x 216	21	1,4	72	✓		252- 3282 1000
					✓		252- 3282 3000
					✓		252- 3282 4000
					✓		252- 3282 7000
400 x 300 x 270	368 x 269 x 266	26	1,6	56	✓		252- 3283 1000
					✓		252- 3283 3000
					✓		252- 3283 4000
					✓		252- 3283 7000
400 x 300 x 320	368 x 269 x 316	31	1,9	48	✓		252- 3284 1000
					✓		252- 3284 3000
					✓		252- 3284 4000
					✓		252- 3284 7000
600 x 400 x 50	565 x 365 x 46	9	1,2	160	-		252- 3248 1000
					✓		252- 3248 3000
600 x 400 x 75	565 x 365 x 71	14	1,3	108	✓		252- 3249 1000
					✓		252- 3249 3000
600 x 400 x 120	569 x 369 x 116	23	1,5	72	✓		252- 3250 1N00
					✓		252- 3250 3N00
					✓		252- 3250 4N00
					✓		252- 3250 7N00
600 x 400 x 170	569 x 369 x 166	34	1,8	48	-		252- 3251 1N00
					-		252- 3251 3N00
					-		252- 3251 4N00
					-		252- 3251 7N00
600 x 400 x 220	569 x 369 x 216	44	2,2	36	✓		252- 3252 1N00
					✓		252- 3252 3N00
					-		252- 3252 4N00
					✓		252- 3252 7N00
600 x 400 x 320	569 x 369 x 316	64	2,9	24	✓		252- 3253 1N00
					✓		252- 3253 3N00
					✓		252- 3253 4N00
					✓		252- 3253 7N00



Vous trouverez la version ESD (ElectroStatic Discharge) aux pages 12-13.

BACS GERBABLES À L'EURONORME Fermés | Ouverture de poignée

Extérieures (mm)	Intérieures (mm)	Volume (l)	Poids (kg)	UPA	Article en stock	Couleur	N° d'article
400 x 300 x 320	368 x 269 x 316	31	1,9	48	✓		252- 3284 3VGÖ
600 x 400 x 170	569 x 369 x 166	34	1,8	48	✓		252- 3251 1N01
					✓		252- 3251 3N01
					-		252- 3251 4N01
					-		252- 3251 7N01
600 x 400 x 220	569 x 369 x 216	44	2,2	36	✓		252- 3252 1N01
					✓		252- 3252 3N01
					✓		252- 3252 4N01
600 x 400 x 320	569 x 369 x 316	64	2,9	24	✓		252- 3252 7N01
					✓		252- 3253 1N01
					✓		252- 3253 3N01
600 x 400 x 420	565 x 365 x 416	83	3,9	20	✓		252- 3253 4N01
					✓		252- 3253 7N01
					✓		252- 3254 1000
					✓		252- 3254 3000
					-		252- 3254 4000
					-		252- 3254 7000

BACS GERBABLES À L'EURONORME Couvrerle cloche

Extérieures (mm)	Intérieures (mm)	Volume (l)	Poids (kg)	UPA	Article en stock	Couleur	N° d'article
600 x 400			0,9	18	✓		252- 3270 1000
					✓		252- 3270 3000
					✓		252- 3270 4000
					✓		252- 3270 7000
					✓		

BACS GERBABLES À L'EURONORME Couvrerle amovible

Extérieures (mm)	Intérieures (mm)	Volume (l)	Poids (kg)	UPA	Article en stock	Couleur	N° d'article
400 x 300			0,45	90	✓		252- 3295 1000
					✓		252- 3295 3000
					✓		252- 3295 4000
					✓		252- 3295 7000
					✓		
600 x 400			0,9	25	✓		252- 3271 1000
					✓		252- 3271 3000
					✓		252- 3271 4000
					✓		252- 3271 7000



À NOTER

Dans le catalogue sont indiquées, pour tous les récipients, les dimensions extérieures et les dimensions intérieures. Si vous avez besoin d'autres détails, c'est avec plaisir que nous vous ferons parvenir une fiche technique. Dans le cas de récipients de forme conique, les dimensions intérieures du bas s'écartent des dimensions intérieures du haut. Le cas échéant, un récipient échantillon peut être préalablement testé.

Vous trouverez d'autres informations à l'adresse:
www.werit.eu

BACS GERBABLES À L'EURONORME Couvrerle à charnière

Extérieures (mm)	Intérieures (mm)	Volume (l)	Poids (kg)	UPA	Article en stock	Couleur	N° d'article
400 x 300			0,45	90	✓		252- 3295 1S00
					✓	Grey	252- 3295 3S00
					✓	Red	252- 3295 4S00
					✓	Blue	252- 3295 7S00
600 x 400			0,9	25	✓		252- 3271 1S00
					✓	Grey	252- 3271 3S00
					✓	Red	252- 3271 4S00
					✓	Blue	252- 3271 7S00

ACCESSOIRES DE MONTAGE Couvrerles amovibles et couvrerles à charnière

Désignation	UPA	Article en stock	Couleur	N° d'article
Fermeture à charnière pour couvrerle amovible	100	✓		269- 3990 0000
Fermeture coulissante pour couvrerle à charnière	100	✓		269- 3991 0000
Fermeture encliquetable pour couvrerle à charnière	100	✓		269- 3999 0000

ACCESSOIRES DE MARQUAGE/D'IDENTIFICATION Porte-étiquettes

Désignation	UPA	Article en stock	Couleur	N° d'article
Porte-étiquette, court	100	✓		269- 3998 K00
Porte-étiquette, long	100	✓		269- 3998 L00

ACCESSOIRES DE TRANSPORT Chariots

Extérieures (mm)	Charge utile (kg)	Roues	Poids (kg)	UPA	Article en stock	Couleur	N° d'article
600 x 400	250	2 pivotantes 2 fixes	2,8	10	✓	Red	264- 3995 4LB0
600 x 400	250	4 pivotantes	2,9	10	✓	Red	264- 3995 4L00
600 x 400	250	4 pivotantes	3,4	10	✓	Blue	264- 3995 7GKL



À NOTER

Les couvrerles à charnière ne sont pas compatibles avec les récipients, références 252-3254..., 252-3259... et 252-3264....

Vous trouverez d'autres informations à l'adresse:

www.werit.eu



2 roues pivotantes et 2 roues fixes,
4 roues pivotantes



4 roues pivotantes, version à grille

BACS GERBABLES À L'EURONORME

Perforés



Fond fermé, côtés perforés

BACS GERBABLES À L'EURONORME, PERFORÉS

Les bacs gerbables à l'Euronorme perforés, de WERIT, conviennent pour être utilisés dans l'industrie en général, le commerce et l'industrie agro-alimentaire. En raison de leur conception, ils assurent une circulation optimale de l'air.

CARACTÉRISTIQUES

- Conviennent aussi bien pour la manutention manuelle que pour la manutention automatique
- Faciles à nettoyer
- Circulation optimale de l'air
- Insensibles aux acides et aux lessives
- Résistent au froid et à la chaleur
- Avec poignées ouvertes
- Garantis alimentaires
- 100% recyclables

BACS GERBABLES À L'EURONORME Fond et côtés perforés | Ouverture de poignée

Extérieures (mm)	Intérieures (mm)	Volume (l)	Poids (kg)	UPA	Article en stock	Couleur	N° d'article
400 x 300 x 126	368 x 269 x 116	11	0,8	128	✓		252- 3285 1000
					✓		252- 3285 3000
400 x 300 x 176	368 x 269 x 166	16	0,9	96	✓		252- 3286 1000
					✓		252- 3286 3000
400 x 300 x 226	368 x 269 x 216	21	1	72	✓		252- 3287 1000
					✓		252- 3287 3000
600 x 400 x 120	565 x 365 x 116	23	1,2	72	-		252- 3255 1000
					✓		252- 3255 3000
600 x 400 x 150	565 x 365 x 146	29	1,3	56	-		252- 3242 1000
					✓		252- 3242 3000
600 x 400 x 170	565 x 365 x 166	33	1,4	48	-		252- 3256 1000
					✓		252- 3256 3000
600 x 400 x 220	565 x 365 x 216	43	1,7	36	-		252- 3257 1000
					✓		252- 3257 3000
600 x 400 x 320	565 x 365 x 316	63	2	24	-		252- 3258 1000
					✓		252- 3258 3000
600 x 400 x 350	565 x 365 x 346	69	2,1	24	-		252- 3243 1000
					✓		252- 3243 3000
600 x 400 x 426	565 x 365 x 416	83	2,4	20	-		252- 3259 1000
					✓		252- 3259 3000

BACS GERBABLES À L'EURONORME Fond fermé | Côtés perforés | Ouverture de poignée

Extérieures (mm)	Intérieures (mm)	Volume (l)	Poids (kg)	UPA	Article en stock	Couleur	N° d'article
400 x 300 x 120	368 x 269 x 116	11	0,9	128	-		252- 3290 1000
					✓		252- 3290 3000
400 x 300 x 170	368 x 269 x 166	16	1	96	-		252- 3291 1000
					✓		252- 3291 3000
400 x 300 x 220	368 x 269 x 216	21	1,1	72	-		252- 3292 1000
					✓		252- 3292 3000
600 x 400 x 120	565 x 365 x 116	23	1,2	72	-		252- 3260 1000
					✓		252- 3260 3000
600 x 400 x 150	565 x 365 x 146	29	1,3	56	-		252- 3244 1000
					✓		252- 3244 3000
600 x 400 x 170	565 x 365 x 166	33	1,4	48	-		252- 3261 1000
					✓		252- 3261 3000
600 x 400 x 220	565 x 365 x 216	43	1,7	36	-		252- 3262 1000
					✓		252- 3262 3000
600 x 400 x 320	565 x 365 x 316	63	2	24	-		252- 3263 1000
					✓		252- 3263 3000
600 x 400 x 350	565 x 365 x 346	69	2,1	24	-		252- 3245 1000
					✓		252- 3245 3000
600 x 400 x 420	565 x 365 x 416	83	2,4	20	-		252- 3264 1000
					✓		252- 3264 3000

BACS GERBABLES À L'EURONORME

ESD



BACS GERBABLES À L'EURONORME ESD

Les bacs gerbables à l'Euronorme ESD, de WERIT, en plastique électriquement conducteur, ont été spécifiquement mis au point pour le transport en toute sécurité et pour le stockage d'éléments de construction (composants) électroniques.

La conception et le matériau empêchent une éventuelle décharge électrostatique. La forme de construction optimale des récipients en plastique protège le contenu contre l'endommagement, l'encrassement et l'humidité.

CARACTÉRISTIQUES

- Conviennent aussi bien pour la manutention manuelle que pour la manutention automatique
- Très robustes, grâce à la conception renforcée du cadre et des angles
- Résistent aux chocs, à la casse et ne se déforment pas
- Insensibles aux acides et aux lessives
- En plastique électriquement conducteur (PP-EL)
- Résistance en surface: $10^4 - 10^{66}$
- 100% recyclables

BACS GERBABLES À L'EURONORME ESD | Poignée

Extérieures (mm)	Intérieures (mm)	Volume (l)	Poids (kg)	UPA	Article en stock	Couleur	N° d'article
400 x 300 x 120		11		128	-		252- 3280 ESD0
400 x 300 x 170		16		96	-		252- 3281 ESD0
400 x 300 x 220		21		72	-		252- 3282 ESD0
400 x 300 x 270		26		56	-		252- 3283 ESD0
400 x 300 x 320		31		48	-		252- 3284 ESD0
600 x 400 x 50		9		160	-		252- 3248 ESD0
600 x 400 x 75		14		108	-		252- 3249 ESD0
600 x 400 x 120		23		72	-		252- 3250 ESD0
600 x 400 x 170		34		56	-		252- 3251 ESD0
600 x 400 x 220		44		36	-		252- 3252 ESD0
600 x 400 x 320		64		24	-		252- 3253 ESD0

BACS GERBABLES À L'EURONORME ESD | Couvercle cloche

Extérieures (mm)	Intérieures (mm)	Volume (l)	Poids (kg)	UPA	Article en stock	Couleur	N° d'article
600 x 400					-		252- 3270 ESD0

BACS GERBABLES À L'EURONORME ESD | Couvercle amovible

Extérieures (mm)	Intérieures (mm)	Volume (l)	Poids (kg)	UPA	Article en stock	Couleur	N° d'article
400 x 300					-		252- 3295 ESD0
600 x 400				25	-		252- 3271 ESD0

BACS GERBABLES À L'EURONORME ESD | Couvercle à charnière

Extérieures (mm)	Intérieures (mm)	Volume (l)	Poids (kg)	UPA	Article en stock	Couleur	N° d'article
400 x 300					-		252- 3295 SESD
600 x 400				25	-		252- 3271 SESD



NOTRE CONSEIL: PALETTES EN PLASTIQUE CONDUCTEUR

La palette en plastique H1-L de WERIT a été spécifiquement mise au point pour l'industrie automobile et ses sous-traitants. En tant que palette en plastique antistatique et conducteur, elle empêche les composants à risque électrostatique de se charger d'électricité statique. Elle constitue ainsi un parfait complément aux récipients en plastique conducteur.

Vous trouverez d'autres informations à l'adresse:
www.werit.eu



BACS GERBABLES

Bord en U



Bac gerbable, bord en U
capacité 13 l



Bac gerbable, bord en U
capacité 80 l

BACS GERBABLES AVEC BORD EN U

Les perfectionnistes, pour l'industrie agro-alimentaire et pour toutes les applications où hygiène et nettoyage rapide sont des critères décisifs.

CARACTÉRISTIQUES

- Faciles à nettoyer, grâce à leurs surfaces lisses et à la géométrie arrondie des récipients
- Insensibles aux acides et aux lessives
- Résistent au froid et à la chaleur
- En PEHD
- Garantis alimentaires
- 100% recyclables

BACS GERBABLES Bord en U

Extérieures (mm)	Intérieures (mm)	Volume (l)	Poids (kg)	UPA	Article en stock	Couleur	N° d'article
400 x 300 x 165	342 x 244 x 162	13	1	112	✓		256- 3155 1000
					✓		256- 3155 3000
400 x 300 x 215	342 x 244 x 212	18	1,2	72	✓		256- 3156 1000
					✓		256- 3156 3000
600 x 400 x 165	540 x 345 x 162	30	1,5	48	✓		256- 3157 1000
					✓		256- 3157 3000
600 x 400 x 215	540 x 345 x 213	40	1,8	36	✓		256- 3158 1000
					✓		256- 3158 3000
600 x 400 x 320	540 x 345 x 318	60	2,4	24	✓		256- 3159 1000
					✓		256- 3159 3000
800 x 600 x 220	740 x 540 x 215	80	3,5	18	✓		256- 3163 1000
					✓		256- 3163 3000
800 x 600 x 320	740 x 540 x 315	120	4,3	12	✓		256- 3160 1000
					✓		256- 3160 3000

BACS GERBABLES Bord en U | Couvercle cloche

Extérieures (mm)	Intérieures (mm)	Volume (l)	Poids (kg)	UPA	Article en stock	Couleur	N° d'article
400 x 300			0,5	32	✓		256- 3111 1000
					✓		256- 3111 3000
600 x 400			0,95	15	✓		256- 3162 1000
					✓		256- 3162 3000



NOTRE CONSEIL : MARQUAGE PERSONNALISÉ DES RÉCIPIENTS

Une impression personnalisée vous permet d'adapter parfaitement vos bacs gerbables à bord en U WERIT à l'identité de votre entreprise (CI – Corporate Identity).

Vous trouverez d'autres informations à l'adresse:

www.werit.eu

CONTENEURS GERBABLES ROTATIFS

DSB-N



Fond et côtés perforés



Fond fermé, côtés perforés

CONTENEURS GERBABLES ROTATIFS DSB-N

Les bacs gerbables par rotation DSB-N de WERIT sont parfaitement adaptés à une utilisation industrielle légère. Les bacs peuvent être empilés avec ou sans couvercle et sont très stables grâce à leur construction robuste.

Grâce à une rotation de 180°, les bacs DSB-N peuvent être empilés lorsqu'ils sont pleins et emboîtés lorsqu'ils sont vides. Dans l'entrepôt ou lors du transport, ils permettent d'économiser 65% de volume.

CARACTÉRISTIQUES

- Conviennent aussi bien pour la manutention manuelle que pour la manutention automatique
- Résistent aux chocs, à la casse et ne se déforment pas
- Faciles à nettoyer, grâce à leurs surfaces lisses
- Insensibles aux acides et aux lessives
- Résistent au froid et à la chaleur
- Avec poignées ergonomiques
- Réduction de volume, de 65%
- En PEHD
- Garantis alimentaires
- 100% recyclables

CONTENEURS GERBABLES ROTATIFS DSB-N | Fermés

Extérieures (mm)	Intérieures (mm)	Volume (l)	Poids (kg)	UPA	Article en stock	Couleur	N° d'article
400 x 300 x 170	328 x 270 x 158	14	0,8	280	✓		253- 4301 3000
400 x 300 x 220	328 x 270 x 208	18	1	200	✓		253- 4302 3000
400 x 300 x 270	328 x 270 x 258	23	1,2	160	✓		253- 4303 3000
600 x 400 x 150	482 x 365 x 147	25	1,5	152	✓		253- 3401 1N00
					✓		253- 3401 3N00
					✓		253- 3401 7N00
600 x 400 x 200	482 x 365 x 196	32	1,8	140	✓		253- 3402 1N00
					✓		253- 3402 3N00
					✓		253- 3402 7N00
600 x 400 x 250	482 x 365 x 248	40	2,2	100	✓		253- 3403 1N00
					✓		253- 3403 3N00
					✓		253- 3403 7N00
600 x 400 x 300	482 x 365 x 297	50	2,4	80	✓		253- 3404 1N00
					✓		253- 3404 3N00
					✓		253- 3404 7N00
600 x 400 x 350	482 x 365 x 348	60	2,7	60	✓		253- 3405 1N00
					✓		253- 3405 3N00
					✓		253- 3405 7N00

CONTENEURS GERBABLES ROTATIFS DSB-N | Fond et côtés perforés

Extérieures (mm)	Intérieures (mm)	Volume (l)	Poids (kg)	UPA	Article en stock	Couleur	N° d'article
400 x 300 x 170	328 x 270 x 158	14	0,7	280	-		253- 4306 3000
400 x 300 x 220	328 x 270 x 208	18	0,9	200	-		253- 4307 3000
400 x 300 x 270	328 x 270 x 258	23	1,1	160	-		253- 4308 3000
600 x 400 x 150	482 x 365 x 147	25	1,3	152	✓		253- 3406 1N00
					✓		253- 3406 3N00
600 x 400 x 200	482 x 365 x 196	32	1,5	140	✓		253- 3407 1N00
					✓		253- 3407 3N00
600 x 400 x 250	482 x 365 x 248	40	1,9	100	✓		253- 3408 1N00
					✓		253- 3408 3N00
600 x 400 x 300	482 x 365 x 297	50	2,1	80	✓		253- 3409 1N00
					✓		253- 3409 3N00
600 x 400 x 350	482 x 365 x 348	60	2,3	60	✓		253- 3410 1N00
					✓		253- 3410 3N00



À NOTER

Les dimensions de la grille sont de 10 x 10 mm sur le fond, et de 10 x 15 mm sur les côtés.

Vous trouverez d'autres informations à l'adresse:

www.werit.eu

CONTENEURS GERBABLES ROTATIFS DSB-N | Fond fermé | Côtés perforés

Extérieures (mm)	Intérieures (mm)	Volume (l)	Poids (kg)	UPA	Article en stock	Couleur	N° d'article
400 x 300 x 170	328 x 270 x 158	14	0,8	280	-		253- 4311 3000
400 x 300 x 220	328 x 270 x 208	18	1	200	-		253- 4312 3000
400 x 300 x 270	328 x 270 x 258	23	1,2	160	-		253- 4313 3000
600 x 400 x 150	482 x 365 x 147	25	1,4	152	-		253- 3411 1N00
					-		253- 3411 3N00
600 x 400 x 200	482 x 365 x 196	32	1,6	140	-		253- 3412 1N00
					✓		253- 3412 3N00
600 x 400 x 250	482 x 365 x 248	40	2	100	-		253- 3413 1N00
					✓		253- 3413 3N00
600 x 400 x 300	482 x 365 x 297	50	2,2	80	-		253- 3414 1N00
					✓		253- 3414 3N00
600 x 400 x 350	482 x 365 x 348	60	2,4	60	-		253- 3415 1N00
					✓		253- 3415 3N00

CONTENEURS GERBABLES ROTATIFS Couvercle cloche

Extérieures (mm)	Intérieures (mm)	Volume (l)	Poids (kg)	UPA	Article en stock	Couleur	N° d'article
400 x 300			0,45	25	✓		253- 4320 3000
600 x 400			0,9	25	✓		253- 3420 1000
					✓		253- 3420 3000
					✓		253- 3420 7000

CONTENEURS GERBABLES ROTATIFS Couvercle de type crocodile

Extérieures (mm)	Intérieures (mm)	Volume (l)	Poids (kg)	UPA	Article en stock	Couleur	N° d'article
600 x 400			0,9	25	✓		253- 3731 3000

ACCESSOIRES DE MONTAGE Couvercle de type crocodile

Désignation	UPA	Article en stock	Couleur	N° d'article
Plomb	100	✓		269- 3992 0000

ACCESSOIRES DE TRANSPORT Chariots

Extérieures (mm)	Charge utile (kg)	Roues	Poids (kg)	UPA	Article en stock	Couleur	N° d'article
600 x 400	250	2 pivotantes 2 fixes	2,8	10	✓		264- 3995 4LB0
600 x 400	250	4 pivotantes	2,9	10	✓		264- 3995 4L00

ACCESSOIRES DE MONTAGE Chariot | Équerre de centrage

UPA	Article en stock	Couleur	N° d'article
1 jeu (de 4 pièces)	✓		269- 3988 0000



65%
RÉDUCTION
DES VOLUMES

CONTENEURS GERBABLES ROTATIFS

TwistBox



Fond et côtés perforés



Fond fermé,
côtés perforés

CONTENEURS GERBABLES ROTATIFS TWISTBOX

Les bacs gerbables par rotation TwistBox de WERIT sont parfaitement adaptés aux utilisations industrielles exigeantes. Les bacs peuvent être empilés avec ou sans couvercle et sont très stables grâce à leur construction robuste.

Grâce à une rotation de 180°, les bacs TwistBox peuvent être empilés lorsqu'ils sont pleins et emboîtés lorsqu'ils sont vides. Dans l'entrepôt ou lors du transport, ils permettent d'économiser 65% de volume.

CARACTÉRISTIQUES

- Conviennent aussi bien pour la manutention manuelle que pour la manutention automatique
- Résistent aux chocs, à la casse et ne se déforment pas
- Faciles à nettoyer, grâce à leurs surfaces lisses
- Insensibles aux acides et aux lessives
- Résistent au froid et à la chaleur
- Avec poignées ergonomiques
- Réduction de volume, de 65%
- En PEHD
- Garantis alimentaires
- 100% recyclables

CONTENEURS GERBABLES ROTATIFS TwistBox | Fermés

Extérieures (mm)	Intérieures (mm)	Volume (l)	Poids (kg)	UPA	Article en stock	Couleur	N° d'article
600 x 400 x 150	512 x 365 x 147	28	1,6	124	✓		253- 3701 3000
600 x 400 x 200	512 x 365 x 197	36	1,9	120	✓		253- 3702 3000
600 x 400 x 250	512 x 365 x 247	46	2,3	92	✓		253- 3703 3000
600 x 400 x 300	512 x 365 x 297	56	2,6	76	✓		253- 3704 3000
600 x 400 x 350	512 x 365 x 347	66	3	64	✓		253- 3705 3000
600 x 400 x 400	512 x 365 x 397	76	3,3	56	✓		253- 3706 3000

CONTENEURS GERBABLES ROTATIFS TwistBox | Fond et côtés perforés

Extérieures (mm)	Intérieures (mm)	Volume (l)	Poids (kg)	UPA	Article en stock	Couleur	N° d'article
600 x 400 x 150	512 x 365 x 147	28	1,3	124	-		253- 3711 3000
600 x 400 x 200	512 x 365 x 197	36	1,6	120	-		253- 3712 3000
600 x 400 x 250	512 x 365 x 247	46	1,9	92	-		253- 3713 3000
600 x 400 x 300	512 x 365 x 297	56	2,2	76	-		253- 3714 3000
600 x 400 x 350	512 x 365 x 347	66	2,5	64	-		253- 3715 3000
600 x 400 x 400	512 x 365 x 397	76	2,8	56	-		253- 3716 3000

CONTENEURS GERBABLES ROTATIFS TwistBox | Fond fermé | Côtés perforés

Extérieures (mm)	Intérieures (mm)	Volume (l)	Poids (kg)	UPA	Article en stock	Couleur	N° d'article
600 x 400 x 150	512 x 365 x 147	28	1,4	124	-		253- 3721 3000
600 x 400 x 200	512 x 365 x 197	36	1,7	120	-		253- 3722 3000
600 x 400 x 250	512 x 365 x 247	46	2,0	92	-		253- 3723 3000
600 x 400 x 300	512 x 365 x 297	56	2,3	76	-		253- 3724 3000
600 x 400 x 350	512 x 365 x 347	66	2,6	64	-		253- 3725 3000
600 x 400 x 400	512 x 365 x 397	76	2,9	56	-		253- 3726 3000

CONTENEURS GERBABLES ROTATIFS Couvercle cloche

Extérieures (mm)	Intérieures (mm)	Volume (l)	Poids (kg)	UPA	Article en stock	Couleur	N° d'article
600 x 400			0,9	25	✓		253- 3730 3000

CONTENEURS GERBABLES ROTATIFS Couvercle de type crocodile

Extérieures (mm)	Intérieures (mm)	Volume (l)	Poids (kg)	UPA	Article en stock	Couleur	N° d'article
600 x 400			0,9	25	✓		253- 3731 3000

ACCESSOIRES DE MONTAGE Couvercle de type crocodile

Désignation	UPA	Article en stock	Couleur	N° d'article
Plomb	100	✓		269- 3992 0000



À NOTER

Les dimensions de la grille sont de 10 x 10 mm sur le fond, et de 10 x 15 mm sur les côtés.

Vous trouverez d'autres informations à l'adresse:

www.werit.eu

CONTENEURS GERBABLES ROTATIFS

Bord en U



CONTENEURS GERBABLES ROTATIFS BORD EN U

Les bacs gerbables et empilables de WERIT avec rebord en U sont particulièrement adaptés à l'utilisation dans l'industrie alimentaire et peuvent être empilés avec ou sans couvercle lorsqu'ils sont pleins et sont très stables grâce à leur construction robuste. Lorsqu'ils sont vides, ils peuvent facilement être imbriqués les uns dans les autres. Les grands rayons d'angle et la base lisse rendent le nettoyage particulièrement facile et le bord en U périphérique offre un confort de port maximal.

CARACTÉRISTIQUES

- Conviennent aussi bien pour la manutention manuelle que pour la manutention automatique
- Résistent aux chocs, à la casse et ne se déforment pas
- Faciles à nettoyer, grâce à leurs surfaces lisses
- Insensibles aux acides et aux lessives
- Résistent au froid et à la chaleur
- Réduction de volume, de 65%
- En PEHD
- Garantis alimentaires
- 100% recyclables

CONTENEURS GERBABLES ROTATIFS Bord en U

Extérieures (mm)	Intérieures (mm)	Volume (l)	Poids (kg)	UPA	Article en stock	Couleur	N° d'article
600 x 400 x 220	480 x 349 x 213	30	1,8	120	✓		253- 3172 1000
					✓		253- 3172 3000
600 x 400 x 325	480 x 349 x 319	50	2,1	80	✓		253- 3173 1000
					✓		253- 3173 3000
800 x 600 x 220	638 x 540 x 217	80	4,1	40	✓		253- 3171 1000
800 x 600 x 330	638 x 540 x 322	110	5,5	30	✓		253- 3174 1000
800 x 600 x 505	628 x 540 x 496	170	8	20	✓		253- 3175 1000

CONTENEURS GERBABLES ROTATIFS Bord en U | avec pieds

Extérieures (mm)	Intérieures (mm)	Volume (l)	Poids (kg)	UPA	Article en stock	Couleur	N° d'article
800 x 600 x 600	628 x 540 x 496	170	8,8	16	✓		253- 3176 1000

CONTENEURS GERBABLES ROTATIFS Bord en U | Couvercle cloche

Extérieures (mm)	Intérieures (mm)	Volume (l)	Poids (kg)	UPA	Article en stock	Couleur	N° d'article
600 x 400			1,1	25	✓		253- 3170 1000
					✓		253- 3170 3000
800 x 600			2,7	10	✓		253- 3177 1000

ACCESSOIRES DE TRANSPORT Chariots

Extérieures (mm)	Charge utile (kg)	Roues	Poids (kg)	UPA	Article en stock	Couleur	N° d'article
800 x 600	250	4 pivotantes	4,1	10	✓		264- 3993 000*
800 x 600	250	4 pivotantes	4,1	10	✓		264- 3994 000

* spécifiquement adaptées aux dimensions du fond des récipients de 800 x 600 mm.



Avec pieds, couvercle cloche



Chariot 800 x 600 mm,
4 roues pivotantes

BASSINES ET BACS GERBABLES



Bac gerbable, capacité 8 l



Bac haut, capacité 55 l

BASSINES ET BACS GERBABLES

Pour des applications individuelles, WERIT propose des solutions de récipients spécifiques, dans différentes dimensions, différentes hauteurs et différents fonds de récipients. Ces récipients s'utilisent, entre autres, en tant qu'auges (de mélange), bassines, récipients pour sucreries ou bien en tant que récipients spécifiques dans l'industrie automobile.

CARACTÉRISTIQUES

- Faciles à nettoyer, grâce à leurs surfaces lisses et à la géométrie spécifique des récipients
- Conviennent pour les installations de lavage automatiques
- En PEHD
- Garantis alimentaires
- 100% recyclables

BASSINES ET BACS GERBABLES Bassines

Extérieures (mm)	Intérieures (mm)	Volume (l)	Poids (kg)	UPA	Article en stock	Couleur	N° d'article
355 x 255 x 40	350 x 250 x 38	3	0,3	50	✓		255- 3102 8000
440 x 320 x 155	395 x 275 x 150	12	0,8	200	✓		255- 3105 1000
610 x 440 x 150	550 x 375 x 145	25	1,3	200	✓		255- 3113 1000
710 x 490 x 185	635 x 420 x 175	40	1,7	200	✓		255- 3131 1000
535 x 475 x 380	450 x 395 x 360	55	3,3	40	✓		255- 3151 1000
					✓		255- 3151 3000

BASSINES ET BACS GERBABLES Bassines | Couvercle cloche

Extérieures (mm)	Version	Poids (kg)	UPA	Article en stock	Couleur	N° d'article
535 x 475	pour 55 l	1,1	11	✓		256- 3152 1000
				✓		256- 3152 3000

BASSINES ET BACS GERBABLES Bacs gerbables

Extérieures (mm)	Intérieures (mm)	Volume (l)	Poids (kg)	UPA	Article en stock	Couleur	N° d'article
450 x 255 x 105	400 x 210 x 100	8	0,6	150	✓		256- 3104 1000
					✓		256- 3104 3000
450 x 295 x 70	400 x 245 x 65	7	0,7	200	✓		256- 3106 1000
450 x 295 x 125	400 x 245 x 120	10	0,8	100	✓		256- 3103 1000
					✓		256- 3103 3000
465 x 360 x 82	420 x 315 x 80	10	0,8	150	✓		256- 3107 1000
525 x 455 x 110	470 x 400 x 105	18	1,4	80	✓		256- 3109 1000
					✓		256- 3109 3000
525 x 455 x 165	470 x 400 x 160	30	1,8	48	✓		256- 3120 1000
					✓		256- 3120 3000
525 x 455 x 220	470 x 400 x 215	40	2,1	40	✓		256- 3130 1000
					✓		256- 3130 3000
580 x 360 x 100	525 x 310 x 95	15	1,3	80	✓		256- 3118 1000
					✓		256- 3118 3000
580 x 360 x 215	525 x 310 x 210	35	2	40	✓		256- 3116 1000
					✓		256- 3116 3000
580 x 470 x 120	530 x 430 x 115	26	1,7	60	✓		256- 3114 1000
730 x 480 x 90	685 x 430 x 80	20	2,1	50	-		257- 3115 1000

BASSINES ET BACS GERBABLES Bacs gerbables | Couvercle cloche

Extérieures (mm)	Version	Poids (kg)	UPA	Article en stock	Couleur	N° d'article
525 x 455	pour 18 l, 30 l et 40 l	0,9	16	✓		256- 3110 1000
				✓		256- 3110 3000
580 x 360	pour 15 l et 35 l	1	17	✓		256- 3117 1000
				✓		256- 3117 3000

BACS À VIANDE



BACS À VIANDE

Les bacs à viande de WERIT sont des récipients de transport standardisés de l'industrie de la viande et de la charcuterie, et du commerce. Ils satisfont aux exigences de la norme DIN 55423.

CARACTÉRISTIQUES

- Conviennent aussi bien pour la manutention manuelle que pour la manutention automatique
- Résistent aux chocs, à la casse et ne se déforment pas
- Faciles à nettoyer, grâce à leurs surfaces lisses
- Conviennent pour les installations de lavage automatiques
- Orifices latéraux pour l'aération des marchandises
- En PEHD (3271 en PP)
- Garantis alimentaires
- 100% recyclables

BACS À VIANDE

Extérieures (mm)	Intérieures (mm)	Volume (l)	Poids (kg)	UPA	Article en stock	Couleur	N° d'article
600 x 400 x 125	565 x 365 x 120	25	1,5	60	✓		261- 3450 4000
					-		261- 3450 7000
600 x 400 x 200	565 x 365 x 195	40	2	40	✓		261- 3451 1000
					✓		261- 3451 3000
					✓		261- 3451 4000
					✓		261- 3451 5000
					✓		261- 3451 6000
					✓		261- 3451 7000
600 x 400 x 300	565 x 365 x 295	60	3	28	✓		261- 3452 4000
					✓		261- 3452 7000

BACS À VIANDE Couvercle amovible

Extérieures (mm)	Intérieures (mm)	Volume (l)	Poids (kg)	UPA	Article en stock	Couleur	N° d'article
600 x 400			1,1	25	✓		252- 3271 4100

ACCESSOIRES DE TRANSPORT Chariots

Extérieures (mm)	Charge utile (kg)	Roues	Poids (kg)	UPA	Article en stock	Couleur	N° d'article
600 x 400	250	2 pivotantes 2 fixes	2,8	10	✓		264- 3995 4LB0
600 x 400	250	4 pivotantes	2,9	10	✓		264- 3995 4L00

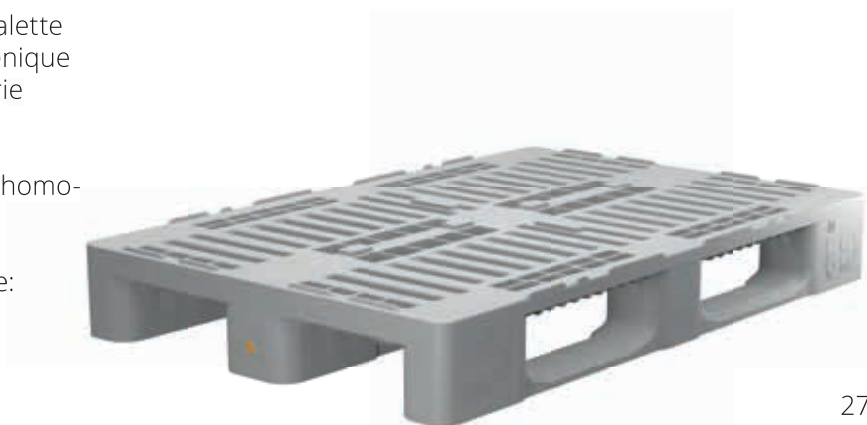


NOTRE CONSEIL: PALETTE HYGIÉNIQUE EURO H1

Combinez les bacs à viande de WERIT avec la palette hygiénique EURO H1 de WERIT. La palette hygiénique EURO H1 est la palette en plastique de l'industrie agro-alimentaire européenne.

WERIT est, deUPAis plus de 20 ans, le fabricant homologué de cette palette en plastique.

Vous trouverez d'autres informations à l'adresse:
www.werit.eu



RÉCIPIENTS RONDS | FÛTS



Réceptent rond 65 l



Fût 50 l avec couvercle

RÉCIPIENTS RONDS | SEAUX | FÛTS

Parfaitement conçus pour répondre aux exigences sévères du domaine agro-alimentaire, ces groupes de produits savent convaincre par une qualité leur assurant une grande durée de vie et une grande robustesse.

CARACTÉRISTIQUES

- Faciles à nettoyer, grâce à leurs surfaces lisses et à la géométrie spécifique des réceptent
- Emboîtables les uns dans les autres, avec couvercles empilables les uns sur les autres (sauf 258-31541000 et 258-31661000)
- Poignées robustes
- En PEHD
- Garantis alimentaires
- 100% recyclables

RÉCIPIENTS RONDS | FÛTS Réipients ronds

Hauteur (mm)	Diamètre (mm)	Volume (l)	Poids (kg)	UPA	Article en stock	Couleur	N° d'article
335	590	65	2,4	58	✓		258- 3154 1000
385	628	85	3,2	54	✓		258- 3166 1000

RÉCIPIENTS RONDS | FÛTS Fûts

Hauteur (mm)	Diamètre (mm)	Volume (l)	Poids (kg)	UPA	Article en stock	Couleur	N° d'article
445	420	40	1,7	80	✓		260- 3181 1000
540	420	50	2	75	✓		260- 3182 1000
530	515	75	3,7	36	✓		260- 3169 1000
733	515	110	5,5	24	✓		260- 3167 1000

RÉCIPIENTS RONDS | FÛTS Fûts | Couvrecles cloche et couvercles encliquetables

Diamètre (mm)	Version	Poids (kg)	UPA	Article en stock	Couleur	N° d'article
428	Couvrecles pour 40 et 50 l	0,3		✓		260- 3183 1000
525	Couvrecles encliquetables pour 75 et 110 l	0,9		✓		260- 3168 1S00
534	Couvrecles pour 75 et 110 l	0,9		✓		260- 3168 1000

ACCESSOIRES DE TRANSPORT Chariot

Diamètre (mm)	Poids (kg)	UPA	Article en stock	Couleur	N° d'article
340 - 435 x 70	3,6		✓		346-000000020



NOUS VOUS CONSEILLONS AVEC PLAISIR.

Vous avez des questions sur nos produits ?
Notre service à la clientèle se fera un plaisir
de vous aider:

rtp.fr@werit.eu



Chariot pour fûts
40 - 110 l, réglable

GRANDS CONTENEURS



GRANDS CONTENEURS

Les grands conteneurs de WERIT sont le choix qu'il faut faire lorsqu'il s'agit de les remplir de marchandises lourdes, par exemple dans l'industrie de la viande, ou de les utiliser en tant que récipients pour entreposer des denrées alimentaires, ou encore pour le stockage et le transport d'épices, d'additifs ou d'autres produits.

CARACTÉRISTIQUES

- Faciles à nettoyer, grâce à leurs surfaces lisses et à la géométrie arrondie des récipients
- Emboîtables les uns dans les autres (210 l et 360 l)
- Avec passage de fourches pour transport par chariot élévateur, 140 l, 210 l et 360 l avec pieds et roulettes
- En PEHD
- Garantis alimentaires
- 100% recyclables

GRANDS CONTENEURS

Extérieures (mm)	Intérieures (mm)	Volume (l)	Poids (kg)	UPA	Article en stock	Couleur	N° d'article
800 x 600 x 405	720 x 515 x 400	140	10,4	10	✓		259- 3190 1000

GRANDS CONTENEURS Fond nervuré

Extérieures (mm)	Version	Volume (l)	Poids (kg)	UPA	Article en stock	Couleur	N° d'article
800 x 600 x 415	720 x 515 x 400	140	11,4	10	✓		259- 3190 1V00

GRANDS CONTENEURS 2 roues pivotantes et 2 roues fixes

Extérieures (mm)	Intérieures (mm)	Volume (l)	Poids (kg)	UPA	Article en stock	Couleur	N° d'article
800 x 600 x 550	720 x 515 x 400	140	15,0	10	✓		259- 3192 1000

GRANDS CONTENEURS 4 roues pivotantes

Extérieures (mm)	Intérieures (mm)	Volume (l)	Poids (kg)	UPA	Article en stock	Couleur	N° d'article
800 x 600 x 550	720 x 515 x 400	140	15,0	10	✓		259- 3192 1001

GRANDS CONTENEURS Pieds

Extérieures (mm)	Intérieures (mm)	Volume (l)	Poids (kg)	UPA	Article en stock	Couleur	N° d'article
800 x 600 x 510	720 x 515 x 400	140	12	10	✓		259- 3194 1000
790 x 605 x 685	725 x 540 x 575	210	8,9	22	✓		259- 3188 1000
945 x 725 x 830	875 x 655 x 705	360	17,4	6	✓		259- 3189 1000

GRANDS CONTENEURS Couvercle cloche

Extérieures (mm)	Version	Poids (kg)	UPA	Article en stock	Couleur	N° d'article
800 x 600	pour récipients de 140 l	3	10	✓		259- 3195 1000
804 x 625 x 40	pour récipients de 210 l	3	10	✓		259- 3188 1D00
952 x 745 x 47	pour récipients de 360 l	5	10	✓		259- 3189 1D00

ACCESSOIRES DE TRANSPORT Chariots

Version	UPA	Article en stock	Couleur	N° d'article
pour récipients de 210 l, zingués		✓		259- 3188 FG00
pour récipients de 360 l, zingués		✓		259- 3189 FG00



Grand récipient, 140 l avec couvercle cloche



Grand récipient, 140 l avec pieds et couvercle cloche



Grand récipient, 210 l avec couvercle cloche

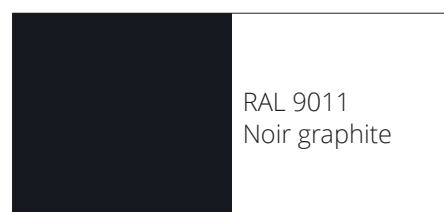
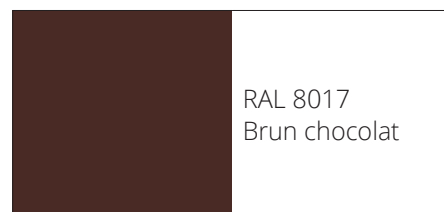
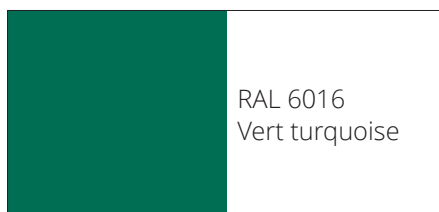


Châssis pour récipients de 360 l

COULEURS SPÉCIALES

Les récipients en plastique de WERIT sont disponibles dans de nombreuses couleurs standard. Sur demande, nous pouvons également réaliser les couleurs souhaitées par nos Clients.

Vous trouverez, en regard de la désignation de chaque article, les couleurs dans lesquelles nos articles en stock sont disponibles. Les couleurs indiquées sont à titre d'information et elles sont sans engagement!

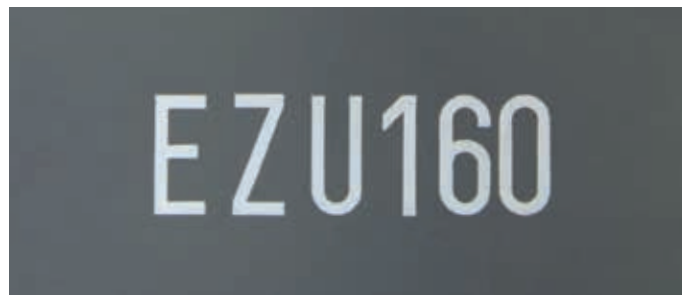


PERSONNALISATION

Notre centre de parachèvement spécial peut, d'une façon flexible, adapter les emballages de transport réutilisables de WERIT au souhait du Client. Immédiatement après le processus de fabrication, les produits sont acheminés vers le centre de parachèvement spécial pour les étapes de travail suivantes:



Marquage à chaud | Logo du Client



Marquage à chaud | Écriture normalisée, Alphanumérique



Gravure



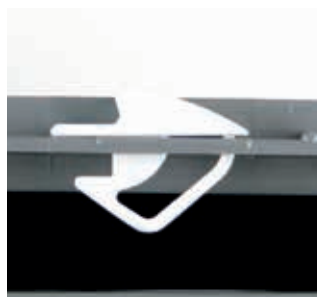
Code-barres



Porte-étiquette, long



Porte-étiquette, court



Fermeture à enclenchement



Plomb

RÉSISTANCE CHIMIQUE

Produit chimique	Concentration	HDPE	PP
Acétaldéhyde		3/3	3/4
Acétamide	saturé	1/1	1/1
Acétate d'amyle (acétate de pentyle)		1/2	3/4
Acétate d'argent		1/1	1/1
Acétate de butyle		1/2	3/4
Acétate de cellosolve		1/1	1/2
Acétate d'éthyle		1/3	1/3
Acétate d'isopropyle		1/2	2/3
Acétate de méthyle	100 %	1/0	1/3
Acétate de plomb	aqueux	1/1	1/1
Acétate de sodium	toutes	1/1	1/1
Acétone		1/1	1/3
Acétonitrile		1/1	3/4
Acétophénone		0/0	1/3
Acétylène	100 %	1/0	1/0
Acide acétique	50 %	1/1	1/1
Acide acétique glacial		0/0	1/3
Acide adipique	saturé	1/1	1/1
Acide benzoïque	saturé	1/1	1/3
Acide borique	10 %	1/1	1/1
Acide bromhydrique	50 %	1/1	1/2
Acide butanoïque (acide butyrique)		3/4	4/4
Acide chlorhydrique	20 %	1/1	1/1
Acide chromique	10 %	1/1	1/1
Acide citrique	10 %	1/1	1/1
Acide fluorhydrique	50 %	1/1	1/1
Acide formique	98-100 %	1/1	1/3
Acide lactique	85 %	1/1	1/2
Acide monochloracétique		1/1	1/2
Acide nitrique	50 %	2/4	3/4
Acide oxalique		1/1	1/1
Acide perchlorique		2/4	2/4
Acide phosphorique	85 %	1/1	1/2
Acide salicylique	saturé	1/1	1/1
Acides aminés		1/1	1/1
Acide stéarique	Cristaux	1/3	1/3
Acide sulfurique	95 %	3/4	3/4
Acrylate d'éthyle	100 %	4/4	4/4
Acrylonitrile		1/1	3/4
Alcool allylique	96 %	1/3	2/2
Alcool amylique		1/1	1/1
Alcool benzylique		3/4	4/4
Alcool éthylique	96 %	1/1	1/1
Aldéhyde salicylique		1/1	1/2
Ammoniac	25 %	1/1	1/1
Aniline		1/2	2/3
Antigel (véhicules)		1/1	1/1

Produit chimique	Concentration	HDPE	PP
Benzaldéhyde		1/3	1/4
Benzène		3/4	3/4
Brome		4/4	4/4
Bromobenzène		3/4	4/4
Butadiène		3/4	4/4
Butanol	techniquement UPAr	1/1	1/2
Carbazole		1/1	1/1
Carbonate de sodium		1/1	1/1
Chlore	10 % humide	3/4	4/4
Chlorobenzène		3/4	3/4
Chloroforme		3/4	2/3
Chlorure d'aluminium	10 %	1/1	1/1
Chlorure d'ammonium	aqueux	1/1	1/1
Chlorure de baryum	saturé	1/1	1/1
Chlorure de calcium	aqueux	1/1	1/1
Chlorure d'éthyle		3/3	3/4
Chlorure de mercure		1/1	1/1
Chlorure de méthylène		4/4	3/4
Chlorure de sodium	toutes	1/1	1/1
Chlorure de thionyle	techniquement UPAr	4/4	4/4
Crésol		3/4	2/3
Cyanoacétate d'éthyle		1/1	1/1
Cyanure d'hydrogène	aqueux	1/1	1/1
Décahydronaphtalène (décaline)		1/2	2/4
Dichlorobenzène		3/3	3/4
Dichromate de sodium		0/0	1/1
Diéthylbenzène		3/4	4/4
Diméthylformamide		1/1	1/1
Dioxine 1,4		2/2	3/3
Dioxyde de carbone		1/1	1/1
Dioxyde de soufre	humide	1/1	1/3
Disulfure de carbone		4/4	4/4
Eau chlorée		3/0	3/4
Eau régale (eau royale)		4/4	4/4
Essence		2/3	3/4
Éthanol	50 %	1/1	1/1
Éther		3/4	4/4
Éther diéthylique		3/4	4/4
Éther éthylique	techniquement UPAr	3/0	4/4
Éthylbenzène		2/3	3/4
Éthylène glycol		1/1	1/1

Produit chimique	Concentration	HDPE	PP
Fixateur photographique (bains)		1/0	1/1
Fluor		4/4	4/4
Fluorure		1/1	1/1
Formaldéhyde	40 %	1/2	1/2
Glucose	toutes	1/1	1/1
Glycérine	toutes	1/1	1/1
Heptane, n-		2/3	2/4
Hexane		2/3	2/3
Huile de térébenthine		2/2	4/4
Huile minérale		1/1	1/3
Huile pour machines	100 %	0/0	1/3
Huiles et graisses, végétales		1/3	1/3
Huiles lubrifiantes		1/3	3/0
Hydrate d'hydrazine	aqueux	1/1	1/1
Hydroxyde d'ammonium (ammoniaque)	5 %	1/1	1/1
Hydroxyde de calcium	conc.	1/1	1/1
Hydroxyde de potassium	50 %	1/1	1/1
Hydroxyde de sodium	50 %	1/1	1/1
Hypochlorite de calcium	saturé	1/1	1/1
Hypochlorite de sodium	15 %	1/1	1/1
Hypochlorite de sodium	50 %	3/3	3/3
Isopropanol (alcool isopropylique)	techniquement UPAr	1/1	1/1
Kérosène		2/2	3/3
Lanoline	techniquement UPAre	1/3	1/3
Liquide de freins		1/0	1/1
Mazout		3/3	1/3
Menthol	100 %	1/3	1/3
Mercure	UPAr	1/1	1/1
Méthanol (alcool méthylique)		1/1	1/1
Méthyléthylcétone		1/3	1/3
Nitrate d'argent		1/1	1/2
Nitrobenzène		3/4	2/4

Produit chimique	Concentration	HDPE	PP
Octane, -n		1/1	1/1
Oléate de méthyle éthyle		1/1	1/2
Oxalate d'ammonium		1/1	1/2
Oxyde d'aluminium	solide	1/1	1/1
Oxyde d'éthylène		2/3	3/3
Oxyde de propylène		1/1	1/2
Perchlorate de potassium	saturé	1/1	1/1
Perchloroéthylène		4/4	4/4
Permanganate de potassium		1/3	1/1
Pétrole	techniquement UPAr	1/3	1/3
Phénol	100 %	2/3	1/2
Phénylhydrazine	techniquement UPAr	3/0	3/4
Phosphate d'ammonium	toutes	1/1	1/1
Phtalate de dibutyle		1/3	2/2
Plastifiants		1/3	1/3
Propane	gazeux	3/4	2/4
Propylène glycol		1/1	1/1
Pyridine		1/3	3/3
Résorcine (résorcinol)	saturée	1/1	1/1
Révélateur photographique		1/3	1/2
Sels métalliques	dissous	1/1	1/1
Soude caustique	30 %	1/1	1/1
Sulfate de calcium	saturé	1/1	1/1
Sulfure d'ammonium	toutes	1/1	1/1
Sulfures		2/3	(2)
Teinture d'iode (I)		1/3	1/2
Tétrachlorure de carbone		3/4	4/4
Tétrahydrofurane		3/4	3/4
Trichloroéthylène	100 %	3/4	4/4
Urée (carbamide et autres)		1/1	1/1
Vinyle	techniquement UPAr	0/0	(3)

2 valeurs sont indiquées pour chaque fluide, chiffre de gauche = valeur à +20°C, chiffre de droite = valeur à une température de +50°C.

1 = très bonne résistance / approprié, 2 = bonne résistance / approprié, 3 = résistant sous conditions, 4 = non résistant, 0 = aucune valeur disponible.

Ces indications sont des recommandations données sans garantie. Les indications données ne peuvent en aucun cas servir de base pour exprimer un recours.



Sites de distribution pour emballages de transport réutilisables :

D-57610 Altenkirchen, Kölner Straße, Phone +49 2681 807-01, rtp.de@werit.eu

A-2514 Traiskirchen, Wienersdorferstr. 20-24 N53, Phone +43 2252 25 13 31, rtp.at@werit.eu

CH-8105 Regensdorf/Zürich, Wehntalerstrasse 113, Phone +41 44 843 50 50, rtp.ch@werit.eu

F-67162 Wissembourg, 7, Rue de l'Industrie, Phone +33 3 88 54 10 20, rtp.fr@werit.eu

E-08403 Granollers/Barcelona, Avda. San Julia 125/127, Phone +34 938 402256, rtp.es@werit.eu

GB-Manchester, Darby Road, Irlam, M44 5BP, Phone +44 161 776-1414, rtp.uk@werit.eu

PL-55-330 Błonie gm. Miękina, ul. Zachodnia 2, Phone +48 71 3362595, rtp.pl@werit.eu

CZ-619 00 Brno, Videňská 494/103, Phone +42 770 694 004, rtp.cz@werit.eu

Les succursales de WERIT :

D-57610 Altenkirchen | D-53567 Buchholz | D-01458 Ottendorf-Okrilla | A-2514 Traiskirchen |

CH-8105 Regensdorf/Zürich | F-67162 Wissembourg | F-26200 Montélimar |

E-08403 Granollers/Barcelona | GB-Manchester | PL-55-330 Błonie gm. Miękina | CZ-619 00 Brno

www.werit.eu

