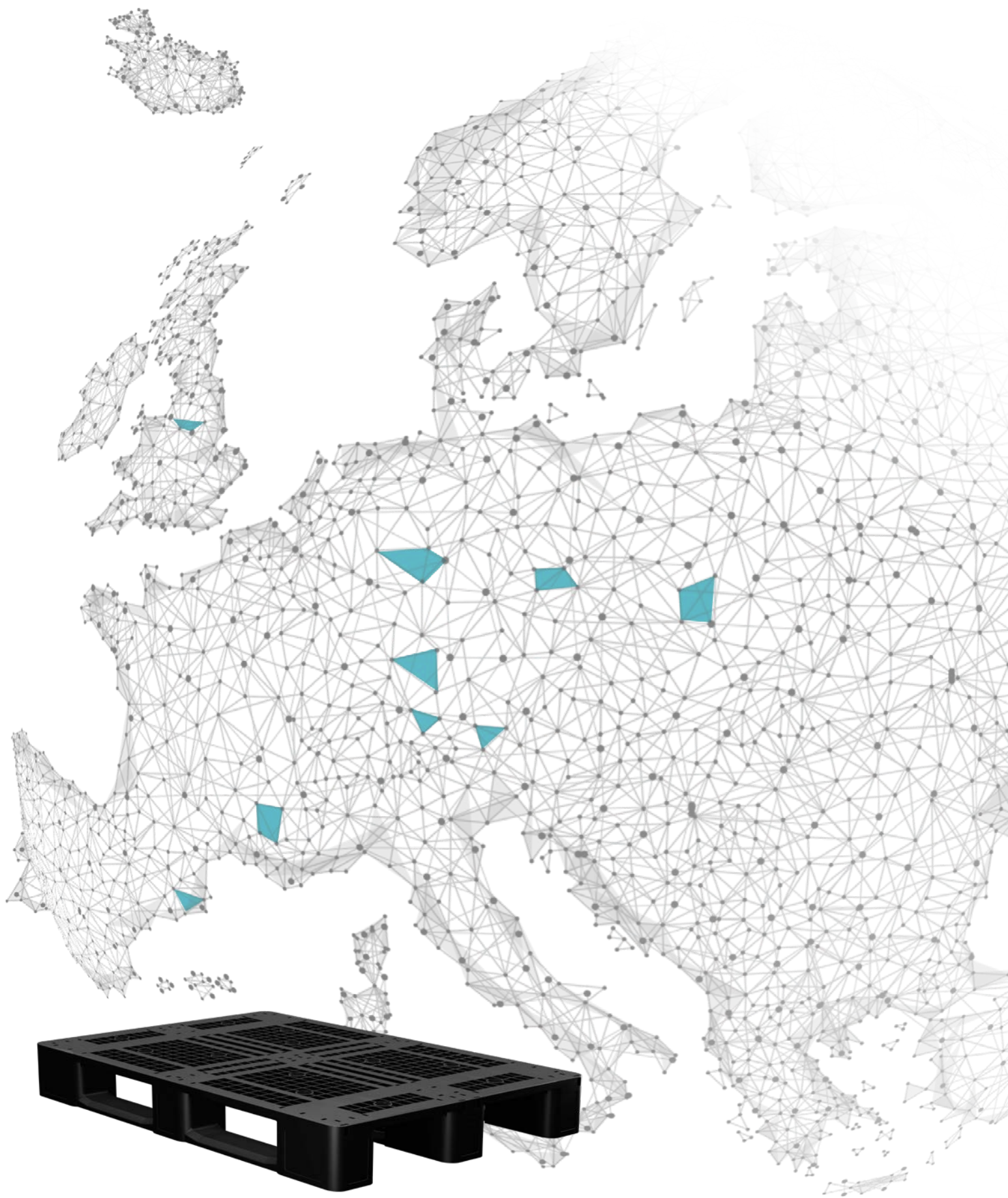




**PALETY Z  
TWORZYWA  
SZTUCZNEGO**

**WERIT**

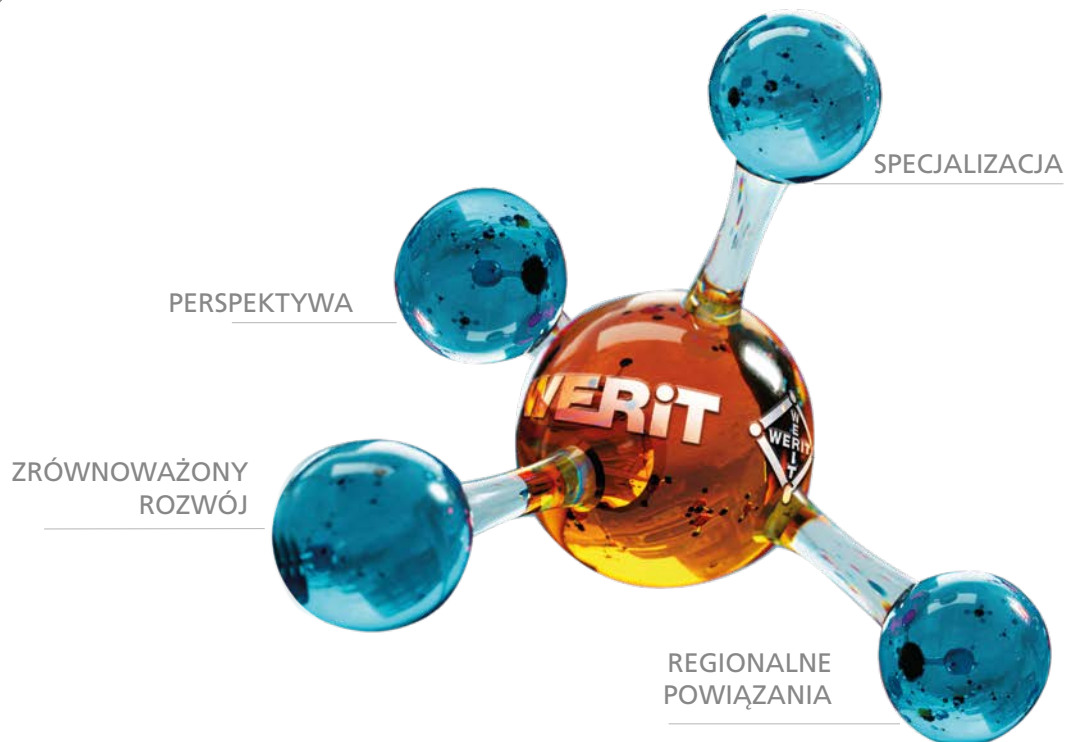




## DORADZTWO

Od 1949 roku firma WERIT jest motorem innowacyjności w dziedzinie przetwórstwa tworzyw sztucznych, w szczególności formowania wtryskowego. Wraz z własnym działem projektowania, konstruowaniem narzędzi we własnym zakresie i wynikającym z tego know-how, WERIT oferuje dzisiaj szeroką ofertę wysokiej jakości palet z tworzywa sztucznego.

# PRZEDSIĘBIORSTWO



## SPECIALIZACJA

Od prawie 70 lat klienci ufają naszym produktom. Nasze przedsiębiorstwo rodzinne jest znanym specjalistą w dziedzinie przetwarzania tworzyw sztucznych, w szczególności produkcji opakowań przemysłowych (IBC, zbiorniki przemysłowe, opakowania transportowe wielokrotnego użytku, plastikowe palety i kanistry) i sprzętu gospodarstwa domowego (zbiorniki oleju opałowego, materiały instalacji elektrycznej i produkty sanitarne).

## POWIĄZANIA REGIONALNE

Zapewniamy zadowolenie klienta poprzez jakość i dostępność naszych produktów. Pozostajemy bliscy naszemu regionowi. Nasze europejskie lokalizacje łączą nas z klientami. Jesteśmy i pozostaniemy firmą rodzinną, łączącą w sobie sprawdzoną przeszłość i dynamiczną przyszłość.

## PERSPEKTYWA

Zadowoleni i zmotywowani pracownicy stanowią podstawę naszej codziennej pracy. Ciągłe kształcenie i doskonalenie zawodowe specjalistów i kadry zarządzającej oraz przyjemny klimat pracy sprawiają, że jesteśmy atrakcyjnym i perspektywicznym pracodawcą.

## ZRÓWNOWAŻONY ROZWÓJ

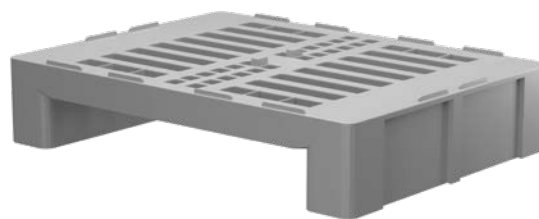
Zrównoważony rozwój gospodarczy powstaje poprzez powiązanie z klientami. Dlatego obsługa klientów ma dla nas szczególne znaczenie. Dlatego w całej Europie zatrudniamy ponad 600 osób w 6 zakładach produkcyjnych i 4 obiektach dystrybucyjnych.

# GRUPY PRODUKTOWE

## PÓŁPALETY 800 x 600

H2

s. 8-9



## PALETY EURO 1200 x 800

EURO H1

s. 10-11

H1

s. 12-13

H1-R

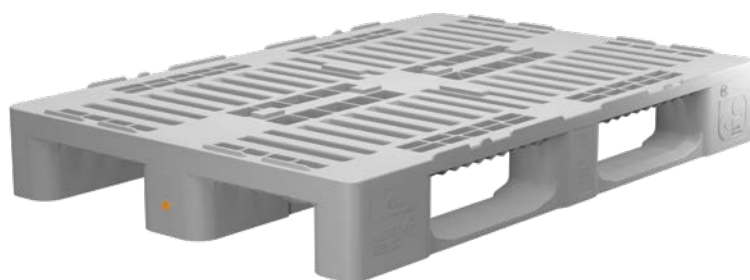
s. 14-15

H1-L

s. 16-17

IKP 1208

s. 18-19



GS1 Germany



## PALETY PRZEMYSŁOWE 1200 x 1000

IKP 1213

s. 20-21

IKP 1215

s. 22-23



## INFORMACJE OGÓLNE / UWAGA

Wszystkie wymiary, ciężary i dane techniczne wymienione w katalogu są wartościami referencyjnymi. Nie stanowią one wiążącej gwarancji pewnych właściwości ani przydatności do określonych zastosowań. Technicznie tolerancje zgodnie z normami DIN. Zastrzega się możliwość wprowadzania zmian i występowania pomyłek.

Informacje są oparte na naszej aktualnej wiedzy technicznej i doświadczeniu. Ze względu na duże możliwości wpływów zewnętrznych w stosowaniu produktów, będących poza naszą kontrolą, podczas stosowania produktów, użytkownik powinien wykonać własne testy i próby.

Prawnie wiążące zapewnienie pewnych właściwości, jak również przydatność do określonego celu użytkowania nie mogą być wprowadzone ani wyraźnie, ani milcząco.

**W razie konieczności należy przestrzegać praw ochronnych.**

# KORZYŚCI

Wiele przemawia za stosowaniem palety z tworzywa sztucznego WERIT:

## KOSZTY

- Niższe koszty transportu dzięki niewielkiej masie własnej
- Niższe koszty eksportu
- Brak konieczności przetwarzania IPPC-ISPM15
- Procesy bez usterek
- Brak konieczności naprawy
- Zrównoważone, trwałe produkty z tworzywa sztucznego poddającego się recyklingowi

## WAGA

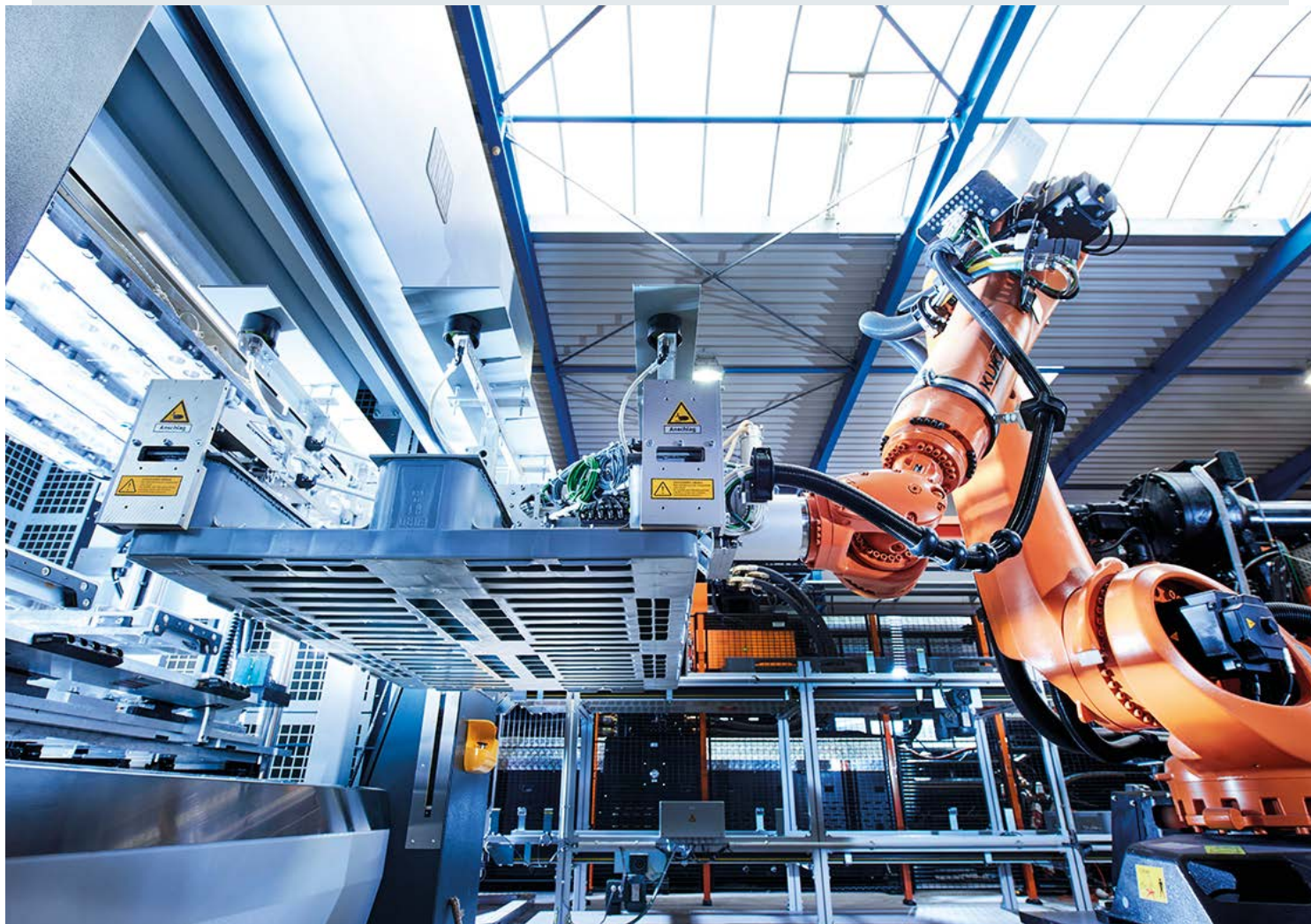
- Niskie zużycie energii podczas produkcji i transportu
- Ułatwienie pracy personelowi
- Dzięki specjalnej konstrukcji i możliwościom rozszerzenia wysoka nośność i stabilność

## DZIAŁANIE

- Trwałość: co oznacza: długi obieg w dystrybucji
- Optymalne rozwiązanie do zautomatyzowanych systemów magazynowania i komisjonowania
- Dokładne wymiary i kształty umożliwiają optymalne procesy produkcyjne

## BEZPIECZEŃSTWO

- Bezpieczne przenoszenie dzięki krawężnikom antypoślizgowym i blokadom środkowym
- Bez naładowania elektrycznego ładunku dzięki zastosowaniu przewodzącego tworzywa sztucznego
- Optymalne właściwości czyszczenia dzięki gładkim powierzchniom
- Bezpieczeństwo procesowe dzięki stabilności kształtowej



# PRZEKONUJĄCY PRODUKT

## Paleta z tworzywa sztucznego WERIT

Przy produkcji palet z tworzywa sztucznego WERIT wykorzystuje HDPE / PP (nowy towar) lub HDPE / PP (regenerat). To jeden z licznych powodów długiej trwałości i jakości tych produktów. Różne, przystosowane do rynku warianty produktowe, przy wytwarzaniu podlegają najnowocześniejszym metodom produkcyjnym. Powstaje nośnik ładunkowy, który całkowicie spełnia wymogi przemysłu i idealnie łączy ze sobą stacje łańcucha logistycznego. Ponieważ palety z tworzywa sztucznego nie wymagają napraw i konserwacji, proces jest efektywny i skuteczny.

## MATERIAŁ

Rozróżnia się między innymi HDPE i LDPE.

HDPE (lub PE-HD) to słabo usieciowane łańcuchy polimerowe, o wysokiej gęstości od 0,94 g/cm<sup>3</sup> do 0,97 g/cm<sup>3</sup> („HD” oznacza „high density”).

LDPE (lub PE-LD) to silnie usieciowane łańcuchy polimerowe, o niskiej gęstości od 0,915 g/cm<sup>3</sup> do 0,935 g/cm<sup>3</sup> („LD” oznacza „low density”).

### HDPE, NOWY TOWAR

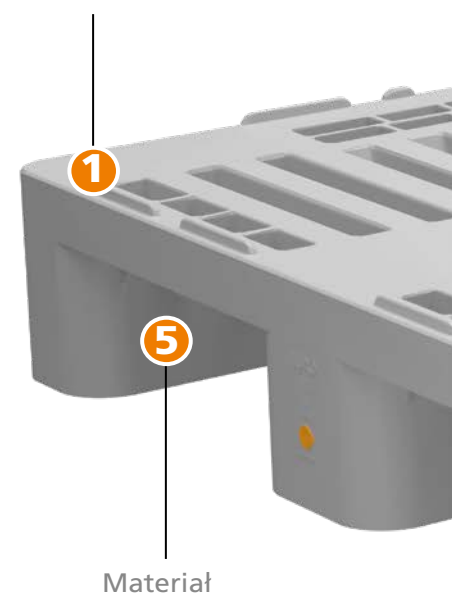
HDPE jest wytwarzane przemysłowo przez polimeryzację etenu. Pierwotnie ten surowiec był mleczny i woskowy. Stosuje się go komercyjnie już od 1957 roku w systemach przewodów rurowych do izolacji kabli i w materiałach opakowaniowych. Dzisiaj jest to wysoko rozwinięte tworzywo termoplastyczne z idealnymi właściwościami odkształcania. To tworzywo sztuczne poprzez dodanie dodatków może być optymalnie dopasowywane do indywidualnych wymogów. HDPE jest stabilne kształtowo w temperaturze od -40 do +70 °C i jest odporne na większość kwasów, ługów i chemikaliów.

### HDPE, REGENERAT

Ten surowiec to wysokiej jakości, czysty gatunkowo regranulat HDPE. Źródła takich regranulatów surowcowych są znane, tak że jakość pozostaje zapewniona. Przy przetwarzaniu tego regranulatu HDPE usuwane są wszystkie zanieczyszczenia.

Wewnętrzna kontrola jakości i ścisłe wytyczne produkcyjne zapewniają trwałą jakość palet WERIT HDPE.

### Krawędzie antypoślizgowe



**1** Krawędzie antypoślizgowe  
Uniemogżliwiają ślizganie się towaru podczas transportu i blokują palety w pustym stosie

**2** Blokada środkowa:  
uniemożliwia ślizganie się systemów skrzynek E podczas transportu

**3** Wierzech:  
ażurowy, dzięki czemu paleta jest lżejsza i wspomagana jest cyrkulacja powietrza podczas procesu chłodzenia

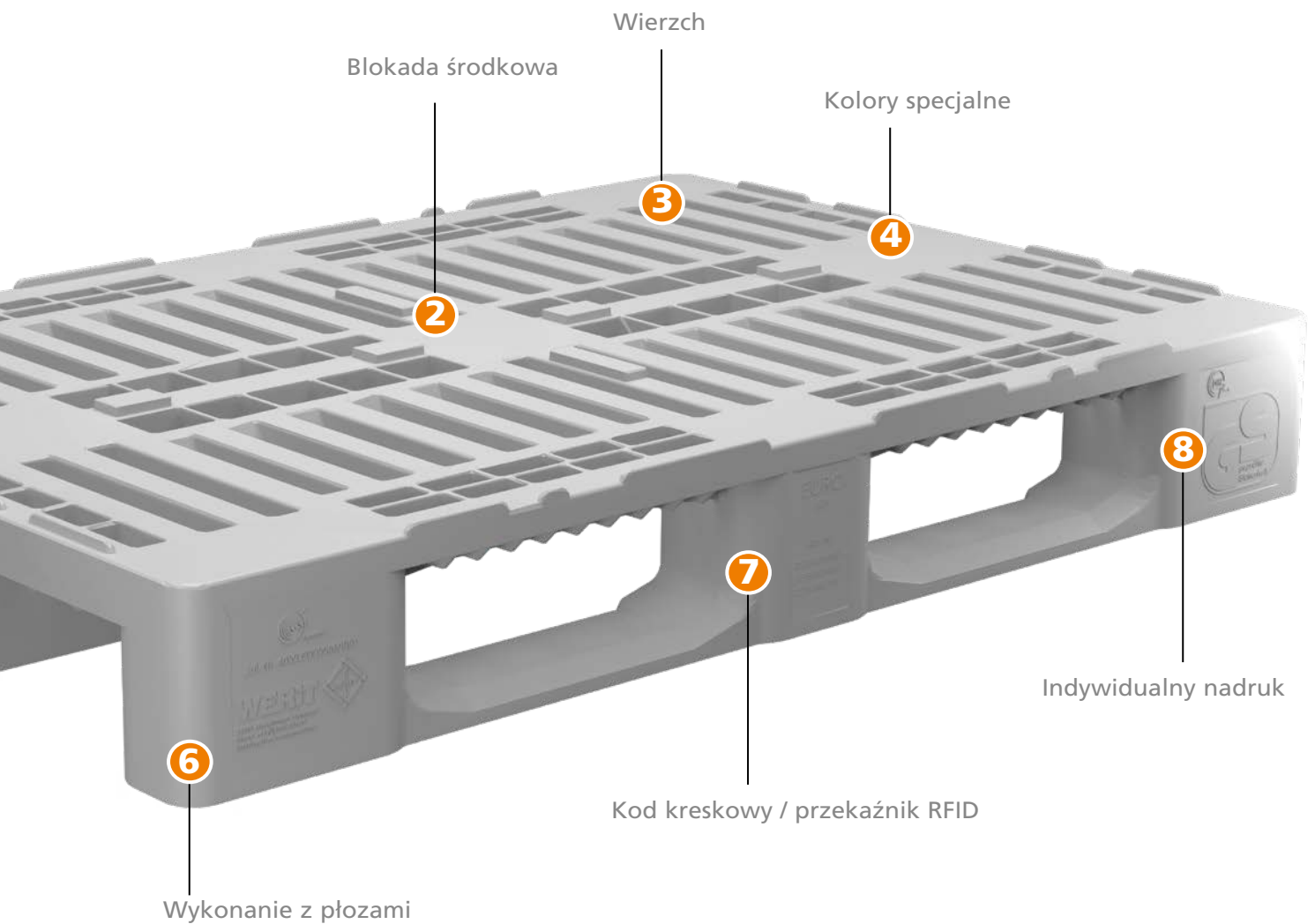
**4** Kolory specjalne:  
Od 500 szt. palet dostępne są kolory firmowe itp.



## ZGODNIE ZE ŚRODOWISKIEM

Kwestia zrównoważonego rozwoju w przedsiębiorstwie jest dla WERIT od założenia w 1949 r. częścią filozofii firmy i sprawą oczywistą. Odpowiedzialność w stosunku do naszych pracowników, zobowiązanie w związku z naszymi kontrahentami i zapewnienie przyszłości przedsiębiorstwa to wytyczne orientacyjne, którymi się kierujemy. Stwarzamy w firmie klimat, który sprzyja stabilnym partnerstwom z naszymi klientami i dostawcami.

- Zarządzanie jakością i efektywne procesy produkcyjne
- Świadome obchodzenie się z zasobami i ochrona środowiska
- Rozwiązania do indywidualnych zadań
- Wykwalifikowane doradztwo techniczne, np. dotyczące stosowania chemikaliów



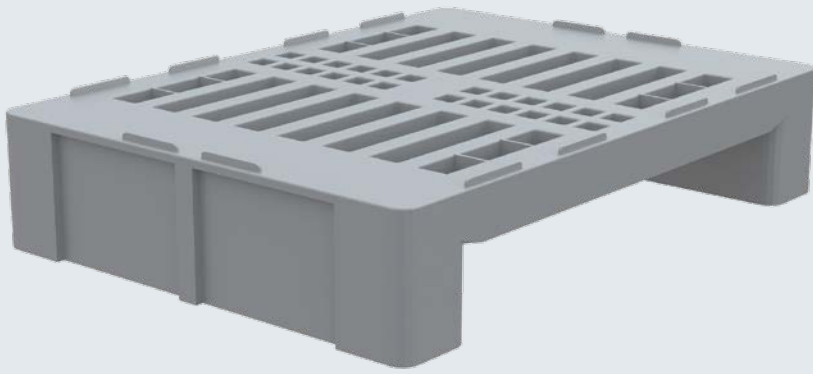
**5** Materiał: produkowane wyłącznie z czystego gatunkowo i wysokiej jakości materiału. HDPE i PP są przetwarzane zarówno jako nowy towar, jak i jako regenerat

**6** Wykonanie z płozami: Spawane, otwarte lub także z powłoką antypoślizgową

**7** Kod kreskowy / przekaźnik RFID: Do śledzenia dróg transportu towaru

**8** Indywidualny nadruk nazw, do identyfikacji, z logotypami, napisami lub numeracją możliwe zależnie od liczby sztuk





# H2

## PALETA HIGIENICZNA H2

z blokadą środkową i krawędzią antypoślizgową | 800 x 600 mm

### ZASTOSOWANIE I WYMÓG

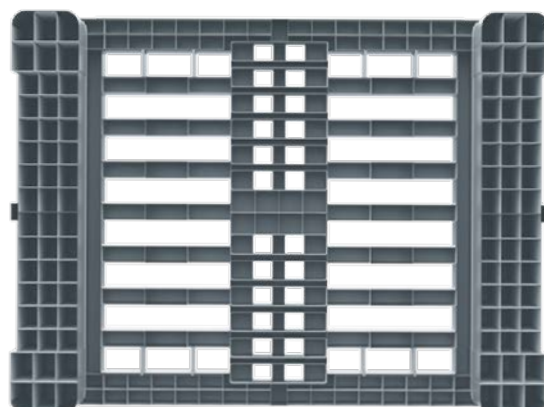
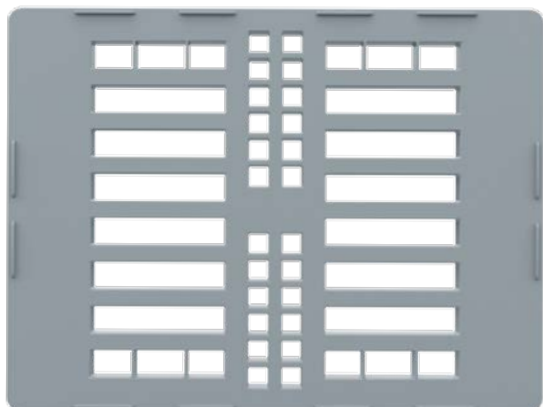
Półpaleta z tworzywa sztucznego H2 to idealne uzupełnienie palety higienicznej EURO H1 i systemu skrzynek E.

### SPECYFIKA

- Ułatwione czyszczenie, jak w EURO H1
- Bezpieczne posługiwanie się wszystkimi popularnymi systemami skrzynekowymi
- Stabilność kształtowa od -40 °C do +70 °C

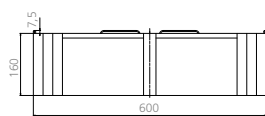
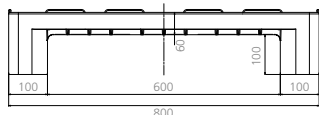
### ILOŚĆ ZAŁADUNKOWA (SZT. / WARTOŚCI ORIENTACYJNE)

<b>Kontener</b>	
Kontener 20':	384
Kontener 40':	780
Kontener 40' High Cube:	880
Naczepa zwykła 45' Kontener High Cube:	1020
<b>Ciągnik siodłowy</b>	
Naczepa:	1224
Jumbo:	1368





Typ	Nr artykułu	Kolor	Wymiary (mm) dł. x szer. x wys.	Waga	Nośność			Płyzy					Cechy			Materiał		
					Stacjonarna	Dynamiczna	na regale wysokiego składowania	2 spawane	2 niespawane	3 spawane	3 niespawane	5 niespawane	Profile	Krawędź zewnętrzna, antypoślizgowa (mm)	Blokada środkowa	HDPE	Nowy towar	Regenerat PE
H2	272-34623003	■	800 x 600 x 160	9	2000	500		●						7	●	●		

**OBCIĄŻENIE STATYCZNE:**

Wytrzymałość na ściskanie przy płaskim przyleganiu do podłoża i równomiernie rozłożonym obciążeniu w temperaturze pokojowej 20°C.

**OBCIĄŻENIE DYNAMICZNE:**

na widłach przy wybranym, równomiernie rozłożonym obciążeniu w temperaturze pokojowej 20°C.

**NA REGALE WYSOKIEGO SKŁADOWANIA:**

przy równomiernie rozłożonym obciążeniu (worki) na stronach wzdłużnych i przyleganiu dwupunktowym przez 100 godz. w temperaturze pokojowej ok 20°C.

Wszystkie dane techniczne to właściwości charakterystyczne, które stwierdzono w określonych warunkach testowych. Przez różne warunki zastosowania, jak rodzaj obciążenia, temperatura otoczenia i czas przebywania występują odmienne wartości, które mogą zostać skontrolowane na żądanie.

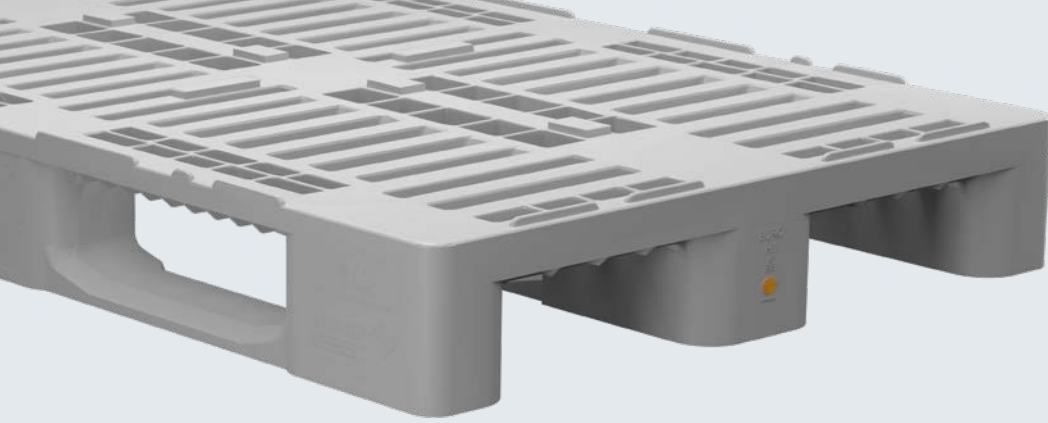
**LOGO**

Napisy

Tłoczenie na gorąco napisów, logotypów i numeracji zależnie od liczby sztuk jest możliwe na zamówienie.

- Optymalne bezpieczeństwo transportowe dzięki 4-stronnej krawędzi antypoślizgowej
- Dodatkowa blokada środkowa
- Idealne do zastosowania ze skrzynkami E
- Idealne uzupełnienie palety higienicznej EURO H1 i systemu skrzynek E





# EURO H

# 1

## HIGIENICZNA PALETA EURO H1

z blokadą środkową i krawędzią antypoślizgową | 1200 x 800 mm

### ZASTOSOWANIE I WYMÓG

Paleta EURO H1 jest od lat wiodącą paletą higieniczną. Jest ona stosowana we wszystkich dziedzinach przemysłu i handlu, w których wymagany jest wysoki standard higieniczny.

### SPECYFIKA

- Oznaczenie GS potwierdzające kontrolę bezpieczeństwa
- Certyfikacja DIN plus
- Zgodnie z profilem wymogów GS1
- Podstawa dla wszystkich popularnych systemów skrzynkowych
- Kompatybilność z półpaletą H2 i systemem skrzynek E
- Korzystne właściwości przy czyszczeniu
- Stabilność kształtowa od -40°C do +70°C

### ILOŚĆ ZAŁADUNKOWA (SZT. / WARTOŚCI ORIENTACYJNE)

<b>Kontener</b>	
Kontener 20':	192
Kontener 40':	390
Kontener 40' High Cube:	440
Naczepa zwykła 45' Kontener High Cube:	510
<b>Ciągnik siodłowy</b>	
Naczepa:	612
Jumbo:	684

Certyfikacja

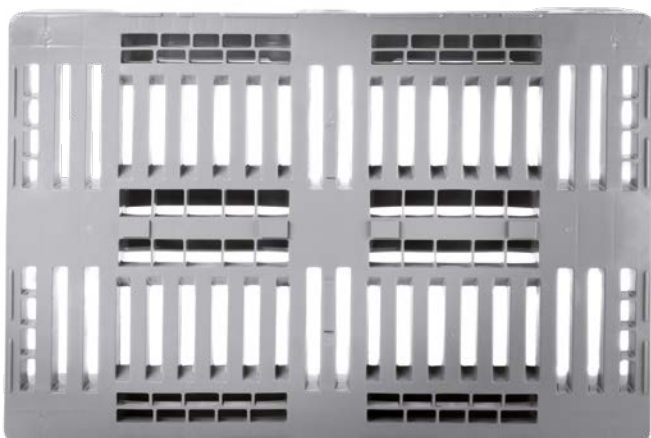
Kryterium GS1



Certyfikacja DIN plus

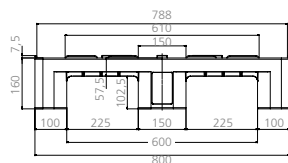
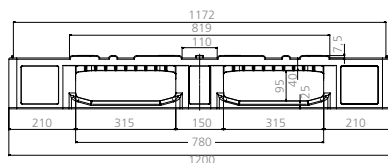


Kontrola bezpieczeństwa





Typ	Nr artykułu	Kolor	Wymiary (mm) dł. x szer. x wys.	Waga (kg)	Nośność			Płyzy				Cechy			Materiał			
					Styczna	Dynamiczna	na regale wysokiego składowania	2 spawane	3 spawane	3 niespawane	5 niespawane	Profile	Krawędź zewnętrzna, antypoślizgowa (mm)	Blokada środkowa	HDPE	Nowy towar	Regenerat PE	przewodzący
EURO H1	272-34613000	■	1200 x 800 x 160	18	5000	1250	1000	●					7	●	●	●		

**OBCIĄŻENIE STATYCZNE:**

Wytrzymałość na ściskanie przy płaskim przyleganiu do podłoża i równomiernie rozłożonym obciążeniu w temperaturze pokojowej 20°C.

**OBCIĄŻENIE DYNAMICZNE:**

na widłach przy wybranym, równomiernie rozłożonym obciążeniu w temperaturze pokojowej 20°C.

**NA REGALE WYSOKIEGO SKŁADOWANIA:**

przy równomiernie rozłożonym obciążeniu (worki) na stronach wzdłużnych i przyleganiu dwupunktowym przez 100 godz. w temperaturze pokojowej ok 20°C.

Wszystkie dane techniczne to właściwości charakterystyczne, które stwierdzono w określonych warunkach testowych. Przez różne warunki zastosowania, jak rodzaj obciążenia, temperatura otoczenia i czas przebywania występują odmienne wartości, które mogą zostać skontrolowane na żądanie.



Tłoczenie na gorąco napisów, logotypów i numeracji zależnie od liczby sztuk jest możliwe na zamówienie.

Pozycja: Otwory wlotowe / boki 800  
Wielkość: maks. 220 x 30 mm  
Liczba: 15 szt., przy literach 15 mm  
10 szt., przy literach 30 mm

- Optymalne bezpieczeństwo transportowe dzięki 4-stronnej krawędzi antypoślizgowej

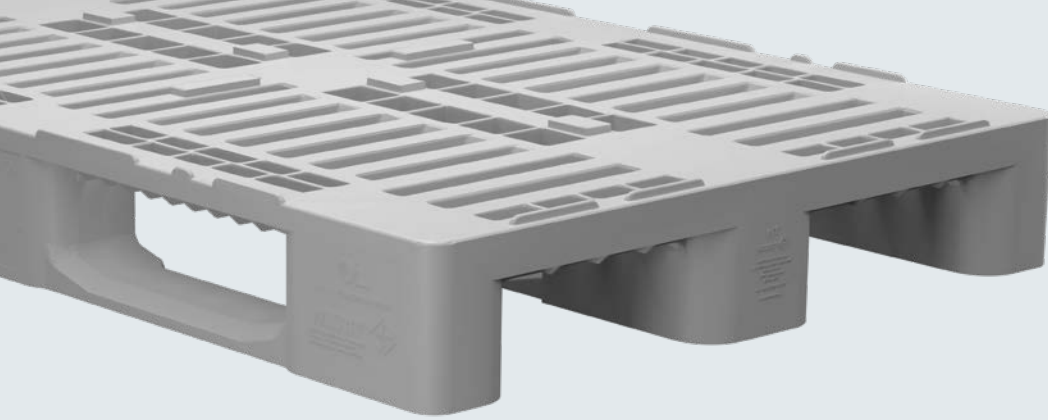
- Dodatkowa blokada środkowa
- Idealne do zastosowania ze skrzynkami E

- Zgodnie z profilem wymogów GS1
- Możliwość wymiany z pokryciem powierzchniowym

- Certyfikacja DIN plus
- Oznaczenie znakiem „Kontrola bezpieczeństwa”

- Zamknięty system płyt ze spawanymi płytami





# H1

## PALETA HIGIENICZNA H1

z krawędzią antypoślizgową | 1200 x 800 mm

### ZASTOSOWANIE I WYMÓG

Paleta higieniczna H1 ma uniwersalne zastosowanie, zwłaszcza wszędzie tam, gdzie wymagane są czystość i higiena. Jest wytrzymała i trwała, dzięki temu występuje ekonomiczny system wielokrotnego użytku do efektywnego zastosowania.

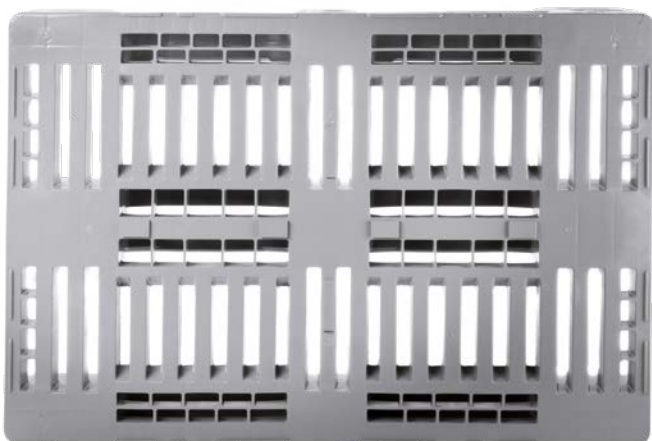
### SPECYFIKA

- Bezpieczne posługiwanie się wszystkimi popularnymi systemami skrzynkowymi
- Kompatybilna z półpaletą H2
- Korzystne właściwości przy czyszczeniu
- Stabilność kształtowa od -40°C do +70°C

### ILOŚĆ ZAŁADUNKOWA (SZT. / WARTOŚCI ORIENTACYJNE)

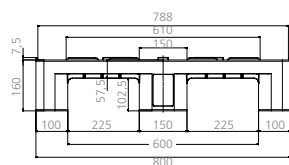
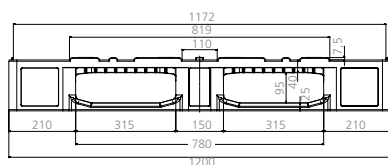
<b>Kontener</b>	
Kontener 20':	192
Kontener 40':	390
Kontener 40' High Cube:	440
Naczepa zwykła 45' Kontener High Cube:	510

<b>Ciągnik siodłowy</b>	
Naczepa:	612
Jumbo:	684





Typ	Nr artykułu	Kolor	Wymiary (mm) dł. x szer. x wys.	Waga	Nośność			Płozy				Cechy		Materiał			
					Styczna	Dynamiczna	na regale wysokiego składowania	2 spawane	3 spawane	3 niespawane	5 niespawane	Profile	Krawędź zewnętrzna, antypoślizgowa (mm)	Blokada środkowa	HDPE	Nowy towar	Regenerat PE
H1	272-34603A00	■	1200 x 800 x 160	18	5000	1250	1000	●				7	●	●			

**OBCIĄŻENIE STATYCZNE:**

Wytrzymałość na ściskanie przy płaskim przyleganiu do podłoża i równomiernie rozłożonym obciążeniu w temperaturze pokojowej 20°C.

**OBCIĄŻENIE DYNAMICZNE:**

na widłach przy wybranym, równomiernie rozłożonym obciążeniu w temperaturze pokojowej 20°C.

**NA REGALE WYSOKIEGO SKŁADOWANIA:**

przy równomiernie rozłożonym obciążeniu (worki) na stronach wzdłużnych i przyleganiu dwupunktowym przez 100 godz. w temperaturze pokojowej ok 20°C.

Wszystkie dane techniczne to właściwości charakterystyczne, które stwierdzono w określonych warunkach testowych. Przez różne warunki zastosowania, jak rodzaj obciążenia, temperatura otoczenia i czas przebywania występują odmienne wartości, które mogą zostać skontrolowane na żądanie.

**LOGO**

Napisy

Tłoczenie na gorąco napisów, logotypów i numeracji zależnie od liczby sztuk jest możliwe na zamówienie.

Pozycja: Otwory wlotowe / boki 800  
Wielkość: maks. 220 x 30 mm  
Liczba: 15 szt., przy literach 15 mm  
10 szt., przy literach 30 mm

- Optymalne bezpieczeństwo transportowe dzięki 4-stronnej krawędzi antypoślizgowej

- Bezpieczne przeniesienie systemów skrzynkowych

- Kompatybilna z półpaletą H2

- Zamknięty system płóz ze spawanymi płozami





# H1

## H1-R

1200 x 800 mm

### ZASTOSOWANIE I WYMÓG

Seria produktów H1-R jest wytwarzana z czystego gatunkowo regeneratu HDPE. Palety są wytrzymałe, stabilne kształtowo i bezpieczne, do wysokiej pojemności ładunkowej. Odpowiednie zwłaszcza do zastosowania w segmencie Non Food.

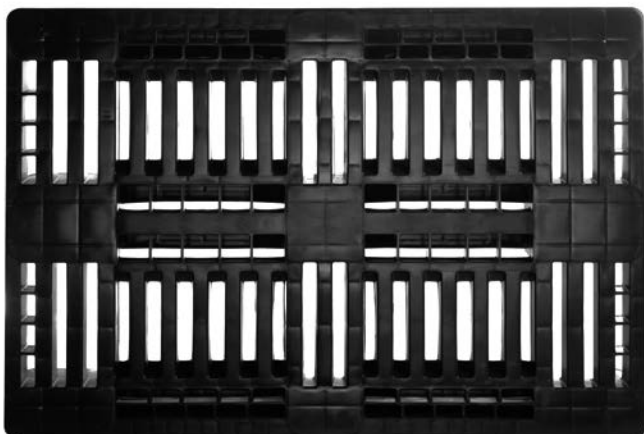
Dzięki zastosowaniu palety recyklingowej H1-R można oszczędzić czas i koszty i osiągnąć w ten sposób najwyższą ekonomiczność i efektywność w zakresie logistyki.

### SPECYFIKA

- Z czystego gatunkowo regeneratu HDPE
- Stabilność kształtowa od -30°C do +60°C
- Opcjonalnie z blokadą środkową lub/i z krawędzią antypoślizgową 11 mm (wersja specjalna), szczególnie odpowiednia do transportu pojemników KLT
- Opcjonalnie ze spawanymi płozami

### ILOŚĆ ZAŁADUNKOWA (SZT. / WARTOŚCI ORIENTACYJNE)

<b>Kontener</b>	
Kontener 20':	192
Kontener 40':	390
Kontener 40' High Cube:	440
Naczepa zwykła 45' Kontener High Cube:	510
<b>Ciągnik siodłowy</b>	
Naczepa:	612
Jumbo:	684





Typ	Nr artykułu	Kolor	Wymiary (mm) dł. x szer. x wys.	Waga	Nośność			Płyzy				Cechy			Materiał		
					Styczna	Dynamiczna	na regale wysokiego składowania	2 spawane	3 spawane	3 niespawane	5 niespawane	Profile	Krawędź zewnętrzna, antypoślizgowa (mm)	Blokada środkowa	HDPE	Nowy towar	Regenerat PE
H1-R	275-34702RGO	■	1200 x 800 x 160	16	4000	1000				●					●	●	
H1-R	275-34712RGO	■	1200 x 800 x 160	16	4000	1000			●			7		●	●		

**OBCIĄŻENIE STATYCZNE:**

Wytrzymałość na ściskanie przy płaskim przyleganiu do podłoża i równomiernie rozłożonym obciążeniu w temperaturze pokojowej 20°C.

**OBCIĄŻENIE DYNAMICZNE:**

na widłach przy wybranym, równomiernie rozłożonym obciążeniu w temperaturze pokojowej 20°C.

**NA REGALE WYSOKIEGO SKŁADOWANIA:**

przy równomiernie rozłożonym obciążeniu (worki) na stronach wzdłużnych i przyleganiu dwupunktowym przez 100 godz. w temperaturze pokojowej ok 20°C.

Wszystkie dane techniczne to właściwości charakterystyczne, które stwierdzono w określonych warunkach testowych. Przez różne warunki zastosowania, jak rodzaj obciążenia, temperatura otoczenia i czas przebywania występują odmienne wartości, które mogą zostać skontrolowane na żądanie.

**LOGO**

Napisy

Tłoczenie na gorąco napisów, logotypów i numeracji zależnie od liczby sztuk jest możliwe na zamówienie.

Pozycja: Otwory wlotowe / boki 800  
Wielkość: maks. 220 x 30 mm  
Liczba: 15 szt., przy literach 15 mm  
10 szt., przy literach 30 mm

- Optymalne bezpieczeństwo transportowe dzięki 4-stronnej krawędzi antypoślizgowej

- Bezpieczne przenoszenie dzięki krawędzi antypoślizgowej 11 mm

- Odpowiednie do pojemników KLT

- Otwarty system płóz

- Obustronne skosy wjazdowe





# H1

## H1-L przewodząca

1200 x 800 mm

### ZASTOSOWANIE I WYMÓG

Paleta H1-L od WERIT została opracowana specjalnie dla przemysłu motoryzacyjnego i jego dostawców. Jako przewodząca, antystatyczna paleta z tworzywa sztucznego chroni ona części zagrożone elektrostatycznie przed naładowaniem. Stanowi ona tym samym idealne uzupełnienie przewodzących pojemników z tworzywa.

Odporadzająca ładunki  
elektrostatyczne



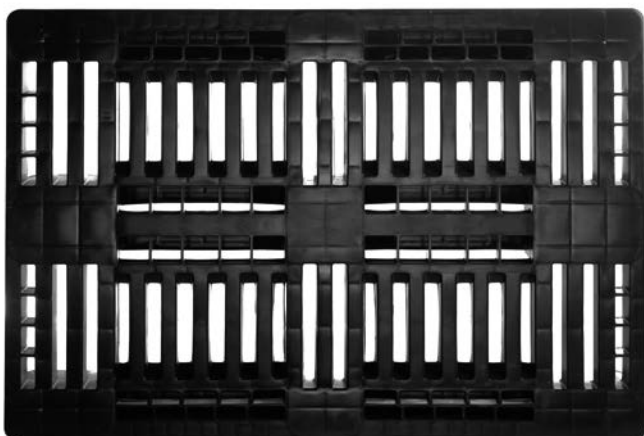
### SPECYFIKA

- Przewodząca paleta z tworzywa sztucznego do zastosowania w branży motoryzacyjnej, chemicznej i elektrycznej:  
Opór powierzchniowy:  $<10^6 \Omega$ , według DIN IEC 61340-5-1
- Stabilność kształtowa od  $-30^{\circ}\text{C}$  do  $+60^{\circ}\text{C}$
- Szczególnie wytrzymała i ekonomiczna do wysokiego obciążenia

### ILOŚĆ ZAŁADUNKOWA (SZT. / WARTOŚCI ORIENTACYJNE)

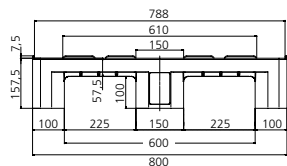
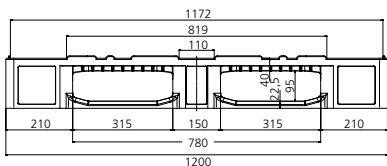
<b>Kontener</b>	
Kontener 20':	192
Kontener 40':	390
Kontener 40' High Cube:	440
Naczepa zwykła 45' Kontener High Cube:	510

<b>Ciągnik siodłowy</b>	
Naczepa:	612
Jumbo:	684





Typ	Nr artykułu	Kolor	Wymiary (mm) dł. x szer. x wys.	Waga (kg)	Nośność			Płyzy				Cechy		Materiał			
					Styczna	Dynamiczna	na regale wysokiego składowania	2 spawane	3 spawane	3 niespawane	5 niespawane	Profile	Krawędź zewnętrzna, antypoślizgowa (mm)	Blokada środkowa	HDPE	Nowy towar	Regenerat PE
H1-L	275-34602A00	■	1200 x 800 x 160	12	5000	1000				●			7	●	●		●

**OBCIĄŻENIE STATYCZNE:**

Wytrzymałość na ściskanie przy płaskim przyleganiu do podłoża i równomiernie rozłożonym obciążeniu w temperaturze pokojowej 20°C.

**OBCIĄŻENIE DYNAMICZNE:**

na widłach przy wybranym, równomiernie rozłożonym obciążeniu w temperaturze pokojowej 20°C.

**NA REGALE WYSOKIEGO SKŁADOWANIA:**

przy równomiernie rozłożonym obciążeniu (worki) na stronach wzdłużnych i przyleganiu dwupunktowym przez 100 godz. w temperaturze pokojowej ok 20°C.

Wszystkie dane techniczne to właściwości charakterystyczne, które stwierdzono w określonych warunkach testowych. Przez różne warunki zastosowania, jak rodzaj obciążenia, temperatura otoczenia i czas przebywania występują odmienne wartości, które mogą zostać skontrolowane na żądanie.

**LOGO**

Napisy

Tłoczenie na gorąco napisów, logotypów i numeracji zależnie od liczby sztuk jest możliwe na zamówienie.

Pozycja: Otwory wlotowe / boki 800  
Wielkość: maks. 220 x 30 mm  
Liczba: 15 szt., przy literach 15 mm  
10 szt., przy literach 30 mm

- Optymalne bezpieczeństwo transportowe dzięki 4-stronnej krawędzi antypoślizgowej

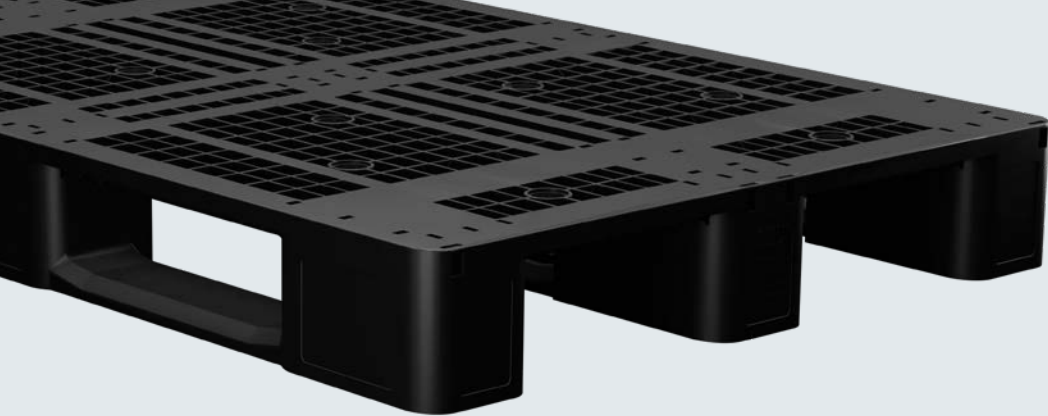
- Bezpieczne przenoszenie dzięki krawędzi antypoślizgowej 11 mm

- Odpowiednie do pojemników KLT

- Otwarty system płóz

- Obustronne skosy wjazdowe





# IKP 12

## IKP 1208

1200 x 800 mm

### ZASTOSOWANIE I WYMÓG

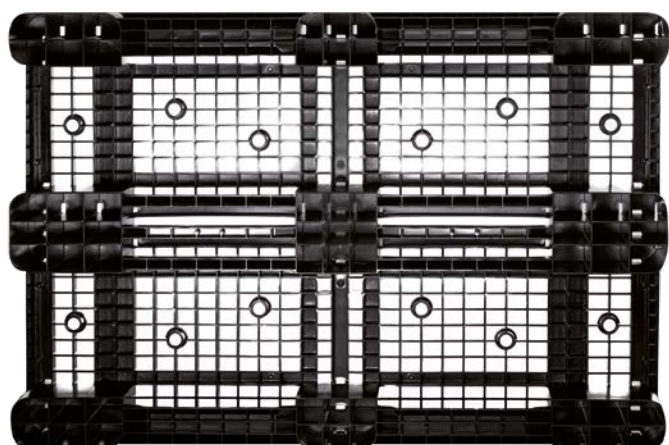
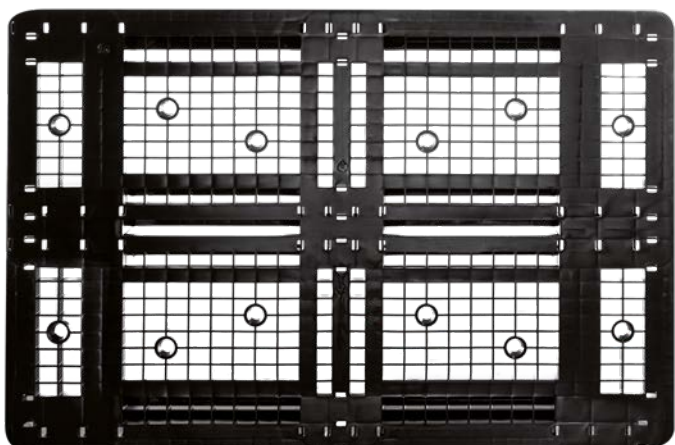
Seria produktów IKP jest wytwarzana z czystego gatunkowo regeneratu HDPE. To wytrzymała, stabilna kształtowo paleta z tworzywa sztucznego o wymiarach palety Euro. Wyróżnia się ona licznymi wariantami, a tym samym zakresami zastosowania. Zależnie od pojemności ładunkowej i wymogu bezpieczeństwa dla transportu można wprowadzać do 6 profili stalowych i 12 zatyczek antypoślizgowych.

### SPECYFIKA

- Z czystego gatunkowo regeneratu HDPE
- Stabilność kształtowa od -30°C do +60°C
- Opcjonalnie z krawędzią zewnętrzną 22 mm
- Szczególnie wytrzymała i ekonomiczna do wysokiego obciążenia

### ILOŚĆ ZAŁADUNKOWA (SZT. / WARTOŚCI ORIENTACYJNE)

<b>Kontener</b>	
Kontener 20':	215
Kontener 40':	440
Kontener 40' High Cube:	440
Naczepa zwykła 45' Kontener High Cube:	544
<b>Ciągnik siodłowy</b>	
Naczepa:	680
Jumbo:	760





Typ	Nr artykułu	Kolor	Wymiary (mm) dł. x szer. x wys.	Waga	Nośność			Płozy				Cechy			Materiał		
					Styczna	Dynamiczna	na regale wysokiego składowania	2 spawane	3 spawane	3 niespawane	5 niespawane	Profile	Krawędź zewnętrzna, antypoślizgowa (mm)	Blokada środkowa	HDPE	Nowy towar	Regenerat PE
IKP 1208	275-20300220	■	1200 x 800 x 150	12	5000	1000	400			●					●	●	
IKP 1208	275-20310220	■	1200 x 800 x 150	12	5000	1000	400			●			7		●	●	
IKP 1208	275-20303220	■	1200 x 800 x 150	14,5	5000	1250	1000			●		3			●	●	
IKP 1208	275-20313220	■	1200 x 800 x 150	14,5	5000	1250	1000			●		3	7		●	●	
IKP 1208	275-20304220	■	1200 x 800 x 150	15,5	5000	1500	1250			●		4			●	●	
IKP 1208	275-20314220	■	1200 x 800 x 150	15,5	5000	1500	1250			●		4	7		●	●	

**OBCIĄŻENIE STATYCZNE:**

Wytrzymałość na ściskanie przy płaskim przyleganiu do podłoża i równomiernie rozłożonym obciążeniu w temperaturze pokojowej 20°C.

**OBCIĄŻENIE DYNAMICZNE:**

na widłach przy wybranym, równomiernie rozłożonym obciążeniu w temperaturze pokojowej 20°C.

**NA REGALE WYSOKIEGO SKŁADOWANIA:**

przy równomiernie rozłożonym obciążeniu (worki) na stronach wzdłużnych i przyleganiu dwupunktowym przez 100 godz. w temperaturze pokojowej ok 20°C.

Wszystkie dane techniczne to właściwości charakterystyczne, które stwierdzono w określonych warunkach testowych. Przez różne warunki zastosowania, jak rodzaj obciążenia, temperatura otoczenia i czas przebywania występują odmienne wartości, które mogą zostać skontrolowane na życzenie.



Napisy

Tłoczenie na gorąco napisów, logotypów i numeracji zależnie od liczby sztuk jest możliwe na zamówienie.

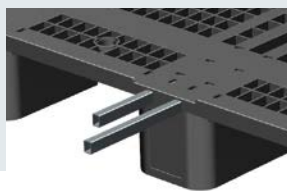
• Opcjonalnie krawędź antypoślizgowa 22 mm w wersji specjalnej

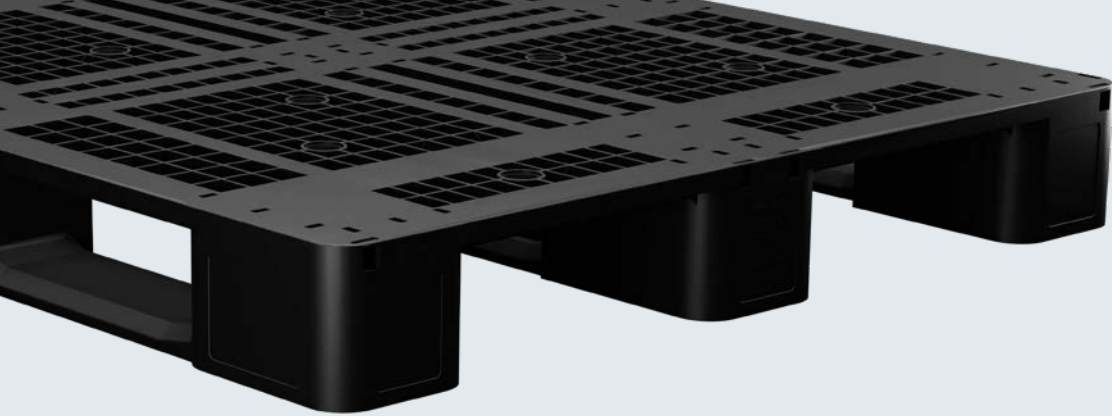
• Krawędź antypoślizgowa 7 mm

• Możliwe maks. 12 zaślepek antypoślizgowych

• Możliwe maks. 6 profili stalowych

• Obustronne skosy wjazdowe





# IKP 12

## IKP 1213

1200 x 1000 mm

### ZASTOSOWANIE I WYMÓG

Seria produktów IKP jest wytwarzana z czystego gatunkowo regeneratu HDPE. To wytrzymała, stabilna kształtowo paleta z tworzywa sztucznego o wymiarach przemysłowych. Wyróżnia się ona licznymi wariantami, a tym samym zakresami zastosowania. Zależnie od pojemności ładunkowej i wymogu bezpieczeństwa dla transportu można wprowadzać do 6 profili stalowych i 12 zatyczek antypoślizgowych.

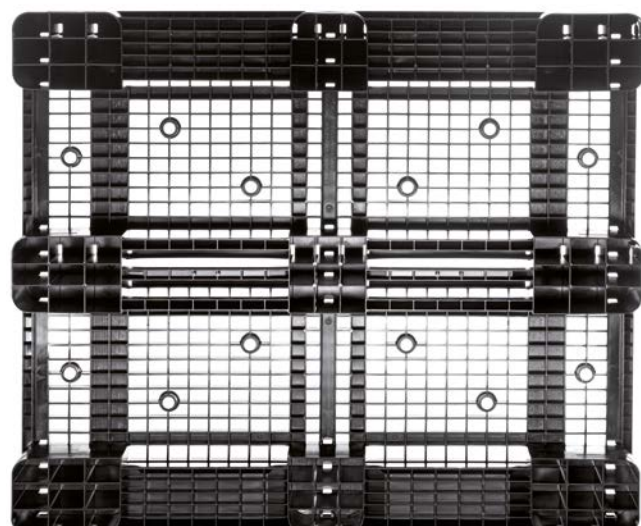
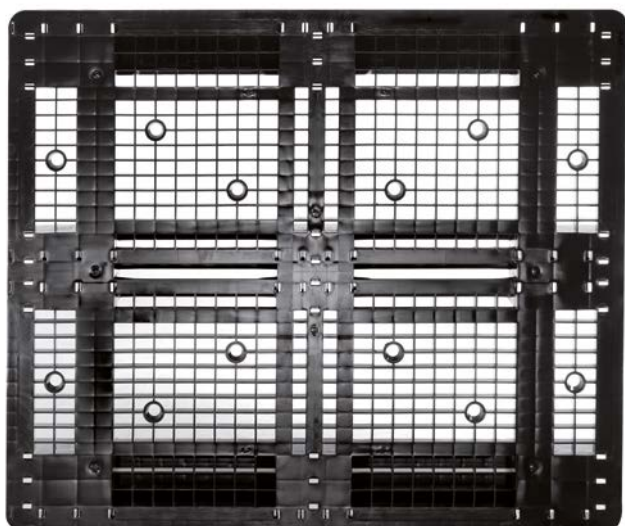
### SPECYFIKA

- Z czystego gatunkowo regeneratu HDPE
- Stabilność kształtowa od -30°C do +60°C
- Szczególnie wytrzymała i ekonomiczna do wysokiego obciążenia
- Opcjonalnie z krawędzią antypoślizgową 22 mm (wersja specjalna)

### ILOŚĆ ZAŁADUNKOWA (SZT. / WARTOŚCI ORIENTACYJNE)

<b>Kontener</b>	
Kontener 20':	140
Kontener 40':	330
Kontener 40' High Cube:	374
Naczepa zwykła 45' Kontener High Cube:	416

<b>Ciągnik siodłowy</b>	
Naczepa:	494
Jumbo:	570





Typ	Nr artykułu	Kolor	Wymiary (mm) dł. x szer. x wys.	Waga	Nośność			Płyzy				Cechy			Materiał		
					Styczna	Dynamiczna	na regale wysokiego składowania	2 spawane	3 spawane	3 niespawane	5 niespawane	Profile	Krawędź zewnętrzna, antypoślizgowa (mm)	Blokada środkowa	HDPE	Nowy towar	Regenerat PE
IKP 1213	274-30300220	■	1200 x 1000 x 150	14	5000	1000	400			●					●	●	
IKP 1213	274-30310220	■	1200 x 1000 x 150	14	5000	1000	400			●			7		●	●	
IKP 1213	274-30303220	■	1200 x 1000 x 150	16,5	5000	1250	1000			●		3			●	●	
IKP 1213	274-30313220	■	1200 x 1000 x 150	16,5	5000	1250	1000			●		3	7		●	●	
IKP 1213	274-30304220	■	1200 x 1000 x 150	17,5	5000	1500	1250			●		4			●	●	
IKP 1213	274-30314220	■	1200 x 1000 x 150	17,5	5000	1500	1250			●		4	7		●	●	



#### OBCIĄŻENIE STATYCZNE:

Wytrzymałość na ściskanie przy płaskim przyleganiu do podłoża i równomiernie rozłożonym obciążeniu w temperaturze pokojowej 20°C.



#### OBCIĄŻENIE DYNAMICZNE:

na widłach przy wybranym, równomiernie rozłożonym obciążeniu w temperaturze pokojowej 20°C.



#### NA REGALE WYSOKIEGO SKŁADOWANIA:

przy równomiernie rozłożonym obciążeniu (worki) na stronach wzdłużnych i przyleganiu dwupunktowym przez 100 godz. w temperaturze pokojowej ok 20°C.

Wszystkie dane techniczne to właściwości charakterystyczne, które stwierdzono w określonych warunkach testowych. Przez różne warunki zastosowania, jak rodzaj obciążenia, temperatura otoczenia i czas przebywania występują odmienne wartości, które mogą zostać skontrolowane na życzenie.



Napisy

Tłoczenie na gorąco napisów, logotypów i numeracji zależnie od liczby sztuk jest możliwe na zamówienie.

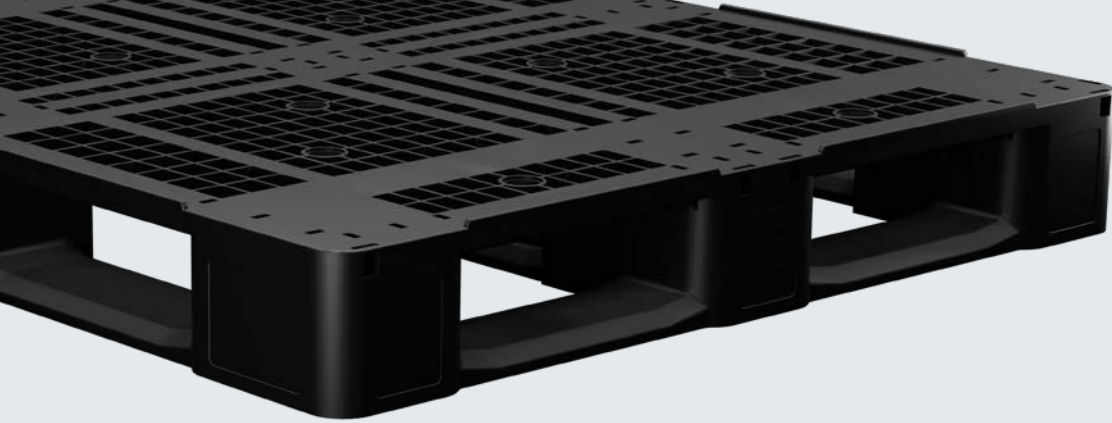
• Opcjonalnie krawędź antypoślizgowa 22 mm w wersji specjalnej

• Krawędź antypoślizgowa 7 mm

• Możliwe maks. 12 zaślepek antypoślizgowych

• Możliwe maks. 6 profili stalowych





# IKP 12

## IKP 1215

1200 x 1000 mm

### ZASTOSOWANIE I WYMÓG

Seria produktów IKP jest wytwarzana z czystego gatunkowo regeneratu HDPE. To wytrzymała, stabilna kształtowo paleta z tworzywa sztucznego o wymiarach przemysłowych. Wyróżnia się ona licznymi wariantami, a tym samym zakresami zastosowania. Zależnie od pojemności ładunkowej i wymogu bezpieczeństwa dla transportu można wprowadzać do 6 profili stalowych i 12 zatyczek antypoślizgowych.

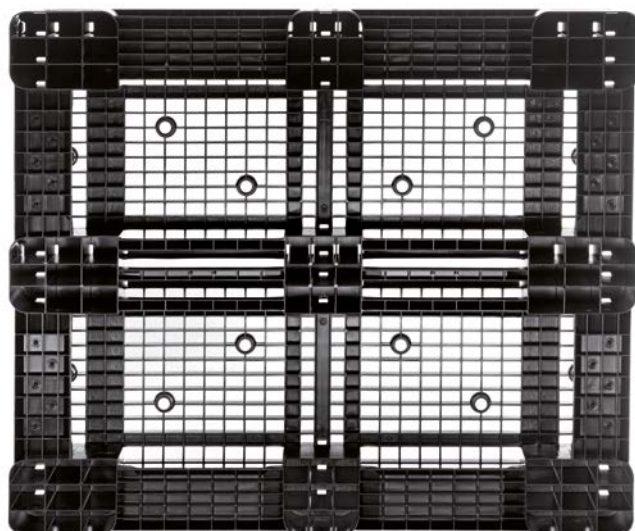
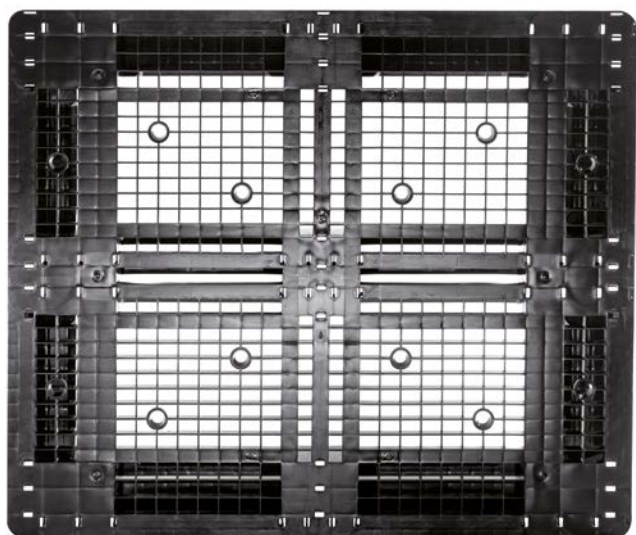
### SPECYFIKA

- Z czystego gatunkowo regeneratu HDPE
- Stabilność kształtowa od -30°C do +60°C
- Szczególnie wytrzymała i ekonomiczna do wysokiego obciążenia
- Opcjonalnie z krawędzią antypoślizgową 22 mm (wersja specjalna)

### ILOŚĆ ZAŁADUNKOWA (SZT. / WARTOŚCI ORIENTACYJNE)

<b>Kontener</b>	
Kontener 20':	140
Kontener 40':	330
Kontener 40' High Cube:	374
Naczepa zwykła 45' Kontener High Cube:	410

<b>Ciągnik siodłowy</b>	
Naczepa:	494
Jumbo:	570





Typ	Nr artykułu	Kolor	Wymiary (mm) dł. x szer. x wys.	Waga	Nośność			Płyzy				Cechy			Materiał		
								2 spawane	3 spawane	3 niespawane	5 niespawane	Profile	Krawędź zewnętrzna, antypoślizgowa (mm)	Blokada środkowa	HDPE	Nowy towar	Regenerat PE
IKP 1215	274-30510220	■	1200 x 1000 x 150	15	5000	1000	400				●		7	●		●	
IKP 1215	274-30513220	■	1200 x 1000 x 150	17,5	5000	1250	1000				●	3	7	●		●	
IKP 1215	274-30514220	■	1200 x 1000 x 150	18,5	5000	1500	1250				●	4	7	●		●	

**OBCIĄŻENIE STATYCZNE:**

Wytrzymałość na ściskanie przy płaskim przyleganiu do podłoża i równomiernie rozłożonym obciążeniu w temperaturze pokojowej 20°C.

**OBCIĄŻENIE DYNAMICZNE:**

na widłach przy wybranym, równomiernie rozłożonym obciążeniu w temperaturze pokojowej 20°C.

**NA REGALE WYSOKIEGO SKŁADOWANIA:**

przy równomiernie rozłożonym obciążeniu (worki) na stronach wzdłużnych i przyleganiu dwupunktowym przez 100 godz. w temperaturze pokojowej ok 20°C.

Wszystkie dane techniczne to właściwości charakterystyczne, które stwierdzono w określonych warunkach testowych. Przez różne warunki zastosowania, jak rodzaj obciążenia, temperatura otoczenia i czas przebywania występują odmienne wartości, które mogą zostać skontrolowane na życzenie.



Napisy

Tłoczenie na gorąco napisów, logotypów i numeracji zależnie od liczby sztuk jest możliwe na zamówienie.

- Opcjonalnie krawędź antypoślizgowa 22 mm w wersji specjalnej

- Krawędź antypoślizgowa 7 mm

- Możliwe maks. 12 zaślepek antypoślizgowych

- Możliwe maks. 6 profili stalowych

- Obustronne skosy wjazdowe



# STATYCZNE, DYNAMICZNE LUB NA REGALE WYSOKIEGO SKŁADOWANIA

## OBCIĄŻENIE STATYCZNE



Paleta z płaskim przyleganiem do podłoża (rysunek 1)  
- Równomiernie rozłożony ciężar powierzchniowy w temperaturze pokojowej 20°C

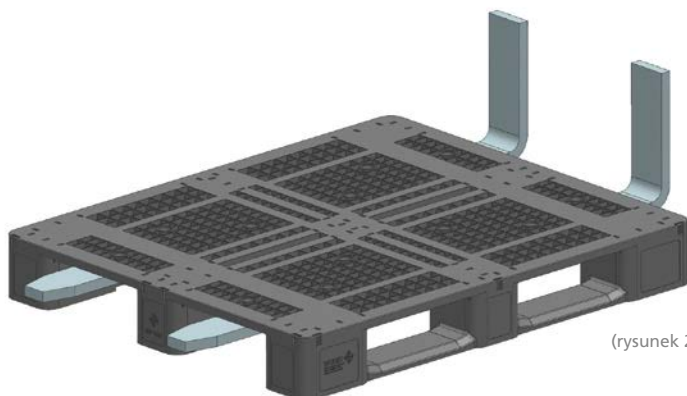


(rysunek 1)

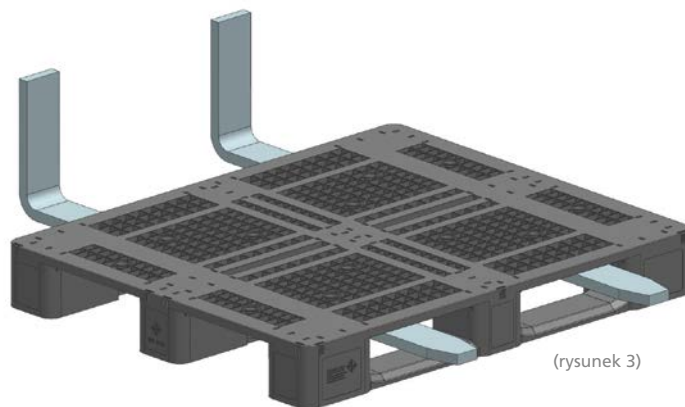
## OBCIĄŻENIE DYNAMICZNE



Paleta na widłach wózka widłowego  
- Wsuwanie od krótkiej strony (rys. 2) i równomiernie rozłożone obciążenie powierzchniowe w temperaturze pokojowej 20°C  
- Wsuwanie od długiej strony (rys. 3) i równomiernie rozłożone obciążenie powierzchniowe w temperaturze pokojowej 20°C



(rysunek 2)

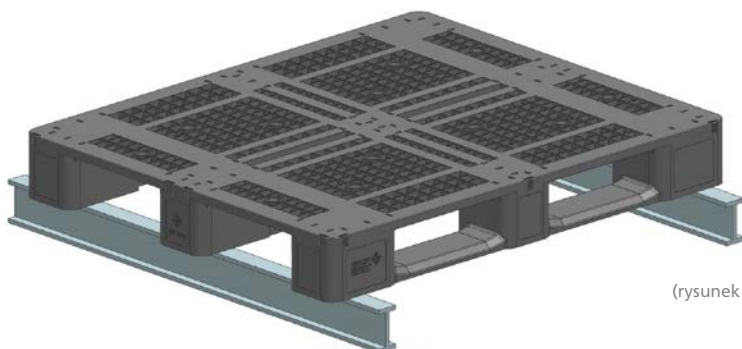


(rysunek 3)

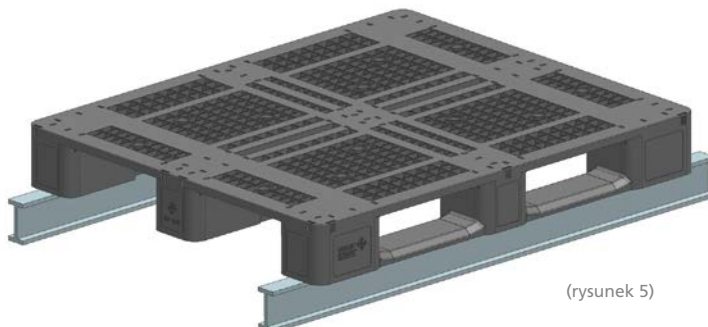
## NA REGALE WYSOKIEGO SKŁADOWANIA



- Paleta ustawiona jest płasko na trzech płozach stron czołowych przez 100 godzin (rysunek 4) i z równomiernie rozłożonym obciążeniem powierzchniowym w temperaturze pokojowej 20°C  
- Paleta ustawiona jest płasko na stronach wzdłużnych płóz przez 100 godzin (rysunek 5) i z równomiernie rozłożonym obciążeniem powierzchniowym w temperaturze pokojowej 20°C



(rysunek 4)



(rysunek 5)

# BRANŻE

Rozwiązania WERIT są tak indywidualne, jak wymogi klientów



## PRZEMYSŁ SPOŻYWCZY

Zwłaszcza w branży spożywczej i w sektorze przetwórstwa mięsa pożądaną są wymogi higieniczne i funkcjonalne. Szczególnie wyróżnia się tutaj paleta higieniczna EURO H1 z jej nowym oznakowaniem GS1 (wcześniej oznaczenie EHI).



## BRANŻA NAPOJÓW

WERIT spełnia wysokie wymogi branży napojów. Uniwersalne zastosowania palet H1 i H2 otwierają indywidualne możliwości we wszystkich segmentach.



## CHEMIA, FARMACJA, KOSMETYKI

W tych branżach konieczne jest zapewnienie wysokich standardów higieny, czystości i bezpieczeństwa; dlatego WERIT udostępnia palety z tworzywa sztucznego, które są szczególnie odpowiednie dla zapewnienia bezpiecznego transportowania i optymalnego magazynowania.



## BRANŻA MOTORYZACYJNA I DOSTAWCY

Zwłaszcza w branży motoryzacyjnej i u jej dostawców pożądana jest jak największa elastyczność. Obejmuje to także nowoczesne rozwiązania w zakresie transportu i magazynowania, a także palety specjalne z materiału ESD i produkcje specjalne dla zapewnienia koniecznego poziomu bezpieczeństwa dla wyrobów.



## LOGISTYKA

Aby wszystkie towary i produkty bezpiecznie trafiły do celu, WERIT oferuje odpowiednie palety z tworzywa sztucznego, które zapewniają efektywny przebieg procesów logistycznych.



## HANDEL, SIECI MARKETÓW

Wszystkie palety z tworzywa sztucznego firmy WERIT są optymalnie przystosowane do segmentów przemysłu i handlu. Asortyment obejmuje oprócz różnych rozmiarów także indywidualne specjalne produkty i różne materiały produkcyjne.

# ODPORNOŚĆ CHEMICZNA

Środek chemiczny	Stężenie	HDPE	PP
<b>Acetamid</b>	nasycony	1/1	1/1
Acetofenon		0/0	1/3
Aceton		1/1	1/3
Acetonitryl		1/1	3/4
Acetylen	100 %	1/0	1/0
Akrylan etylu	100 %	4/4	4/4
Akrylonitryl		1/1	3/4
Aldehyd octowy		3/3	3/4
Aldehyd salicylowy		1/1	1/2
Alkohol allilowy	96 %	1/3	2/2
Alkohol amylowy		1/1	1/1
Alkohol benzenowy		3/4	4/4
Alkohol etylowy	96 %	1/1	1/1
Aminokwasy		1/1	1/1
Amoniak	25 %	1/1	1/1
Anilina		1/2	2/3
Azotan srebra		1/1	1/2
<b>Benzen</b>		3/4	3/4
Benzenoaldehyd		1/3	1/4
Benzyna		2/3	3/4
Brom		4/4	4/4
Bromobenzen		3/4	4/4
Butadien		3/4	4/4
Butanol	techn. czysty	1/1	1/2
<b>Chlor</b>	10 % mokry	3/4	4/4
Chlorek amonu wodny		1/1	1/1
Chlorek baru nasycony		1/1	1/1
Chlorek etylu		3/3	3/4
Chlorek glinu	10 %	1/1	1/1
Chlorek metylenu		4/4	3/4
Chlorek sodu każdy		1/1	1/1
Chlorek tionylu	techn. czysty	4/4	4/4
Chlorek wapnia wodny		1/1	1/1
Chlorki rtęci		1/1	1/1
Chlorobenzen		3/4	3/4
Chloroform		3/4	2/3
Cyjanooctan etylenu		1/1	1/1
Cykloheksan		3/4	3/4
<b>Dekahydronaftalina (dekalina)</b>		1/2	2/4
Dibutyloftalan		1/3	2/2
Dichlorobenzen		3/3	3/4
Dietylobenzen		3/4	4/4
Dietyloeter		3/4	4/4
Dimetyloformamid		1/1	1/1
Dioksyna 1,4		2/2	3/3

Środek chemiczny	Stężenie	HDPE	PP
Dwuchromian sodu		0/0	1/1
Dwusiarczek węgla		4/4	4/4
Dwutlenek siarki wilgotny		1/1	1/3
Dwutlenek węgla		1/1	1/1
<b>Ester metylu kwasu octowego</b>	100 %	1/0	1/3
Etanol	50 %	1/1	1/1
Eter		3/4	4/4
Eter etylu	techn. czysty	3/0	4/4
Etylobenzen		2/3	3/4
<b>Fenol</b>	100 %	2/3	1/2
Fenylhydrazyna techn. czysta		3/0	3/4
Fluor		4/4	4/4
Fluorki		1/1	1/1
Formaldehyd	40 %	1/2	1/2
Fosforan amonu każdy		1/1	1/1
<b>Glicerol każdy</b>		1/1	1/1
Glikol etylenowy		1/1	1/1
Glikol propylenowy		1/1	1/1
Glukoza każda		1/1	1/1
<b>Heksan</b>		2/3	2/3
Heptan, n-		2/3	2/4
Izopropanol (alkohol izopropylowy)	techn. czysty	1/1	1/1
<b>Karbazol</b>		1/1	1/1
Kąpiel ustalająca		1/0	1/1
Kerozyna		2/2	3/3
Krezol		3/4	2/3
Kwas adypinowy nasycony		1/1	1/1
Kwas azotowy	50 %	2/4	3/4
Kwas benzoesowy nasycony		1/1	1/3
Kwas borowy	10 %	1/1	1/1
Kwas bromowodorowy	50 %	1/1	1/2
Kwas chromowy	10 %	1/1	1/1
Kwas cytrynowy	10 %	1/1	1/1
Kwas fluorowodorowy	50 %	1/1	1/1
Kwas fosforowy	85 %	1/1	1/2
Kwas masłowy		3/4	4/4
Kwas mlekowy	85 %	1/1	1/2
Kwas monochlorooctowy		1/1	1/2
Kwas mrówkowy	98-100 %	1/1	1/3
Kwas octowy	50 %	1/1	1/1

Środek chemiczny	Stężenie	HDPE	PP
Kwas octowy lodowaty		0/0	1/3
Kwas oksalowy		1/1	1/1
Kwas podchlorowy		2/4	2/4
Kwas pruski wodny		1/1	1/1
Kwas salicylowy nasycony		1/1	1/1
Kwas siarkowy	95 %	3/4	3/4
Kwas solny	20 %	1/1	1/1
Kwas stearynowy, kryształy	1/3		1/3
Lanolina	techn. czysta	1/3	1/3
Ług potasowy (wodorotlenek potasu)	50 %	1/1	1/1
Ług sodowy	30 %	1/1	1/1
<b>Mentol</b>	100 %	1/3	1/3
Metanol (alkohol metylowy)		1/1	1/1
Metooksyetylooleinian		1/1	1/2
Metyloetyloketon		1/3	1/3
Mocznik (karbamid i inne)		1/1	1/1
<b>Nadchloroetylen</b>		4/4	4/4
Nadchloran potasu nasycony		1/1	1/1
Nadmanganian potasu		1/3	1/1
Nafta	techn. czysta	1/3	1/3
Nalewkajodowa (J)		1/3	1/2
Nitrobenzen		3/4	2/4
<b>Octan amylu (octany pentylu)</b>		1/2	3/4
Octan butylu		1/2	3/4
Octan cellosolve		1/1	1/2
Octan etylu		1/3	1/3
Octan izopropylu		1/2	2/3
Octan, -n		1/1	1/1
Octan ołowiu wodny		1/1	1/1
Octan sodu każdy		1/1	1/1
Octan srebra		1/1	1/1
Oksalan amonu		1/1	1/2
Olej grzewczy		3/3	1/3
Oleje i smary, roślinne		1/3	1/3
Oleje smarne		1/3	3/0
Olej maszynowy	100 %	0/0	1/3
Olej mineralny		1/1	1/3
Olej terpentynowy		2/2	4/4

Środek chemiczny	Stężenie	HDPE	PP
<b>Pirydyna</b>		1/3	3/3
Płyn hamulcowy		1/0	1/1
Podchloryn sodu	15 %	1/1	1/1
Podchloryn sodu	50 %	3/3	3/3
Podchloryn wapnia nasycony		1/1	1/1
Propan	gazowy	3/4	2/4
<b>Rezorcyna nasycona</b>		1/1	1/1
Rtęć czysta		1/1	1/1
<b>Siarczan wapnia nasycony</b>		1/1	1/1
Siarczyk amonu każdy		1/1	1/1
Siarczki		2/3	(2)
Sole metali, rozpuszczone		1/1	1/1
<b>Środek mrozoodporny (w pojazdach)</b>		1/1	1/1
<b>Tetrachlorek węgla</b>		3/4	4/4
Tetrahydrofuran		3/4	3/4
Tlenek etylenu		2/3	3/3
Tlenek glinu stały		1/1	1/1
Tlenek propylenu		1/1	1/2
Trójchloroetylen	100 %	3/4	4/4
<b>Węglan sodu</b>		1/1	1/1
Winył	techn. czysty	0/0	(3)
Woda chlorowa		3/0	3/4
Woda królewska		4/4	4/4
Wodorotlenek amonu	5 %	1/1	1/1
Wodorotlenek sodu	50 %	1/1	1/1
Wodorotlenek wapnia stęż.		1/1	1/1
Wodzian hydrazynowy wodny		1/1	1/1
Wywoływacz		1/3	1/2
<b>Zmiękcacz</b>		1/3	1/3

Dla każdego medium podane są 2 wartości, lewa liczba = wartość w +20°C, prawa liczba = wartość w +50°C.

1 = bardzo dobra odporność / przydatność, 2 = dobra odporność / przydatność,

3 = ograniczona odporność, 4 = brak odporności, 0 = brak wartości.

Podane dane są niewiążącymi rekomendacjami. Nie można wyprowadzać na ich podstawie roszczeń prawnych.

**HDPE** Polietylen o wysokiej gęstości, **PP** Polipropylen



#### Lokalizacje dystrybucyjne palet z tworzywa sztucznego

**D-57610 Altenkirchen**, Kölner Straße, Phone +49 2681 807-01, Fax +49 2681 807-200, [rtp.de@werit.eu](mailto:rtp.de@werit.eu)

**A-6700 Bludenz**, Klarenbrunnstraße 57, Phone +43 5552 63315-0, Fax +43 5552 63315-33, [rtp.at@werit.eu](mailto:rtp.at@werit.eu)

**CH-8105 Regensdorf/Zürich**, Wehntalerstrasse 113, Phone +41 44 843 50 50, Fax +41 44 843 50 59, [rtp.ch@werit.eu](mailto:rtp.ch@werit.eu)

**F-67162 Wissembourg**, 7, Rue de l'Industrie, Phone +33 3 88 54 10 20, Fax +33 3 88 54 29 28, [rtp.fr@werit.eu](mailto:rtp.fr@werit.eu)

**E-08403 Granollers/Barcelona**, Avda. San Julia 125/127, Phone +34 938 402256, Fax +34 938 402198, [rtp.es@werit.eu](mailto:rtp.es@werit.eu)

**GB-Manchester**, Darby Road, Irlam, M44 5BP, Phone +44 161 776-1414, Fax +44 161 776-1515, [rtp.uk@werit.eu](mailto:rtp.uk@werit.eu)

**PL-55-330 Błonie gm. Miękina**, ul. Zachodnia 2, Phone +48 71 3362595, Fax +48 71 3336500, [rtp.pl@werit.eu](mailto:rtp.pl@werit.eu)

**CZ-619 00 Brno**, Videňská 494/103, Phone +42 770 694 004, Fax +48 71 3336500, [rtp.cz@werit.eu](mailto:rtp.cz@werit.eu)

#### Filie WERIT:

D-57610 Altenkirchen | D-53567 Buchholz | D-01458 Ottendorf-Okrilla | A-6700 Bludenz |

CH-8105 Regensdorf/Zürich | F-67162 Wissembourg | F-26200 Montélimar |

E-08403 Granollers/Barcelona | GB-Manchester | PL-55-330 Błonie gm. Miękina | CZ-619 00 Brno

[www.werit.eu](http://www.werit.eu)

